

Regione Piemonte  
Provincia di Vercelli

# UNIONE COSER BASSA VERCELLESE



Legge Regionale  
del 5-12-1977 n°56 e  
successive modifiche ed  
integrazioni

(C.P.G.R. 08.05.1996 n° 7 / LAP)  
(Nota Tecnica Esplicativa 2/2000)  
(Piano per l'Assetto Idrogeologico P.A.I.)

## PIANO REGOLATORE GENERALE DEL TERRITORIO UNIONALE

Comuni aderenti:

Caresana, Costanzana, Motta de' Conti  
Pertengo, Pezzana, Stroppiana

Verifiche di compatibilità degli strumenti urbanistici  
al Piano per l'Assetto Idrogeologico (P.A.I.)

### **Indagini geologico - tecniche**

Realizzazione del quadro del dissesto in ottemperanza ai pareri  
Regionali di A.R.P.A., OO.PP e Difesa del Suolo - Condivisione del  
Gruppo Interdisciplinare

Elab.

FASCICOLO DEL PROGETTO DEFINITIVO  
MODIFICATO ED INTEGRATO A SEGUITO DELLE OSSERVAZIONI  
DELLA REGIONE PIEMONTE

# G9d

Relazione geologico tecnica delle aree  
di nuova destinazione urbanistica

- Schede di identificazione per aree con caratteristiche uniformabili
- D Pezzana

Data Stesura: Aprile 2009  
Data Stesura PRELIMINARE:  
Aprile 2009  
Novembre 2009  
Adottato con Deliberazione  
del Consiglio Unionale  
n° 17 in data 14.12.2009

Progettisti:

**Dott. Ing. MAGGIA Giorgio**  
Corso Libertà n°294 - 13100 Vercelli  
Tel.: 0161 256500

**Dott. Arch. ZANGOLA Manrico**  
Corso Libertà n° 90 - 13100 Vercelli  
Tel.: 0161 219649

**Dott. Arch. BARBONAGLIA Valentina**  
Via Roma n°40 - 13010 Pezzana (Vc)  
Tel.: 0161 319807

Data della Stesura  
DEFINITIVO  
Aprile 2011

Adottato con Deliberazione  
del Consiglio Unionale  
n° 3 in data 20.04.2011  
n° 8 in data 30.11.2011



DOTT. GEOLOGO ELIO VANONI  
Dott. Ing. Massimiliano Vanoni  
Dott. Andrea Cantone  
Geom. Emanuela Brignani

Caresanablot (VC), Via S. Cecilia 1 - Tel 0161/232925 Fax 0161/1850738  
e-mail info@geotecnologie.com www.geotecnologie.com

Aggiornamento cartografico  
Maggio 2013

Data della Stesura:  
GIUGNO 2013

Aggiornamenti e revisioni .....

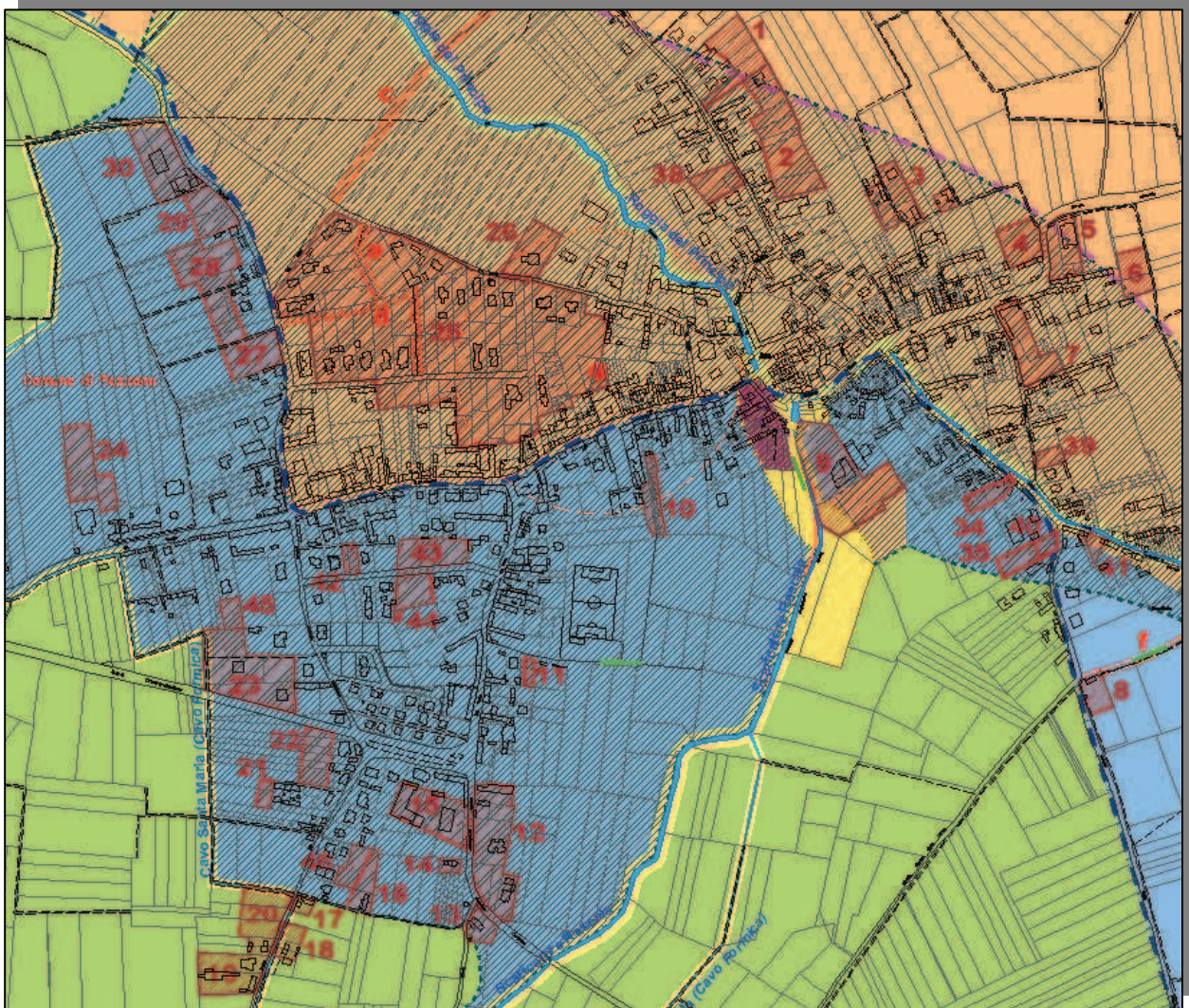
## Schede sintetiche di classificazione per aree di nuova destinazione urbanistica

### Premessa

La presente relazione descrive l'insieme delle aree di nuova destinazione urbanistica distinguendole singolarmente o a gruppi di aree con caratteristiche uniformabili.

Le aree in oggetto sono quelle di nuovo inserimento oppure di variata superficie o destinazione urbanistica rispetto alla preesistente destinazione dello strumento vigente approvato.

Tutte le aree sono contraddistinte da una numerazione progressiva affinché possa essere riconosciuta la relativa ubicazione all'interno del territorio comunale, visibile sulla **Carta di Sintesi (Tav. G6e)**.



Ubicazione sul territorio delle aree di nuova destinazione urbanistica cui  
fanno riferimento le successive schede di analisi

## SCHEDA DI IDENTIFICAZIONE PER AREE

AREA : ( 1-2-3 ) Pezzana

Estratto della carta di P.R.G.C.

Classe di idoneità urbanistica: **IIC**

### IDENTIFICAZIONE DEI PROBLEMI

Potenziale inondabilità per acque di esondazione per piene eccezionali del F. Sesia provenienti da monte (*Carenza parziale opere arginali*).

Livelli di falda superficiali in condizioni di massima risalita estiva (minima soggiacenza)

### GEOMORFOLOGIA

Aree ubicate sul livello della pianura fondamentale della bassa pianura vercellese degradante da Nord verso Sud formando un piano debolmente inclinato

### FATTORI DI MODELLAMENTO

Modellamento dell'attuale assetto morfologico di origine fluvioglaciale e successivamente fluviale e nel recente passato storico di natura antropica

### ELEMENTI DI DISSESTO

<i>Acclività</i>	Moderata
<i>Franosità</i>	Nessuna
<i>Interazione con rete idrografica</i>	Nessuna interferenza diretta
<i>Rischio Idraulico</i>	Presente - ridotto

### CLASSE DI PERICOLOSITA' IDROGEOLOGICA

<i>Classe</i>	Em
<i>Caratteristiche di inondabilità</i>	Aree esondabili con altezze d'acqua contenute (h < 40 cm.) e caratteristiche di ridotta energia (v < 0.4 m/s)

### GEOLOGIA DEL SUBSTRATO

*Formazione superficiale* di origine fluvioglaciale e fluviale per spessori di 20-30 m. Depositi granulari con intercalazioni di livelli fini, anche argille

*Substrato* costituito da depositi di transizione Quaternari-Terziari e Terziari di origine continentale e più sotto di origine marina, sabbie, sabbie limose, limi ed argille (complesso delle alternanze).

### LITOSTRATIGRAFIA

<i>Superficie</i>	Copertura di alterazione di natura limo-argillosa, spessore medio di 0.5 - 1 m.
<i>Substrato</i>	1° livello: litotipo granulare di tipo ghiaioso sabbioso con ciottoli di piccola pezzatura (ghiaietto) in matrice limo-sabbiosa in superficie, più sabbiosa in profondità.

### IDROLOGIA DI SUPERFICIE IN SEDE PROPRIA

<i>Fiume/torrente</i>	Roggia del Principe
<i>Rete idrografica</i>	Artificiale
<i>Dati idrologici</i>	No
<i>Trasporto solido</i>	No
<i>Opere idrauliche</i>	Vedi Tav.G3b

### DRENAGGIO SUPERFICIALE

Ridotto in superficie, elevato al di sotto della copertura limo-argillosa nel livello granulare

<b>PERMEABILITA' SUPERFICIALE</b>	medio ridotta	(K ≈ 10 <sup>-4</sup> ÷ 10 <sup>-5</sup> m/sec)
<b>PERMEABILITA' DEL SUBSTRATO</b>	medio elevata	(K ≈ 10 <sup>-1</sup> ÷ 10 <sup>-2</sup> m/sec)

**IDROGEOLOGIA** : Acque sotterranee 1° livello acquifero

Livello medio invernale : Posto a (-) 3.0 - 4.0 m. dal p.c.

Livello di risalita estivo : Posto a (-) 1.0 - 2.0 m. dal p.c.

### CARATTERISTICHE GEOTECNICHE

*Terreno superficiale*: Litotipi di alterazione limo-argillosa con scadenti caratteristiche geotecniche

*Substrato*: Buone caratteristiche geomeccaniche e geotecniche del substrato granulare

### UTILIZZO ATTUALE DEL SUOLO

agricolo	prativo	forestale	incolto	altro
<b>(1-2) X</b>			<b>(3)</b>	Area libera edificata

### UTILIZZAZIONE EDIFICATORIA DELL'AREA

**Aree edificabili** nel rispetto delle condizioni imposte dalla propria classe di appartenenza (*Vedi NTAG Elab.G8*).

*Come prescritto dalle NTAG, la quota di piano di calpestio di progetto dovrà essere identificata e dettagliata in sede di analisi sul lotto in sede esecutiva di P.d.c.*

**NOTE DI COMMENTO**

Necessità di utilizzo di piani di imposta sopraelevati (indicativamente + 1.0 m.) da definirsi in sede di specifica analisi esecutiva.

---

---

*Area 1*



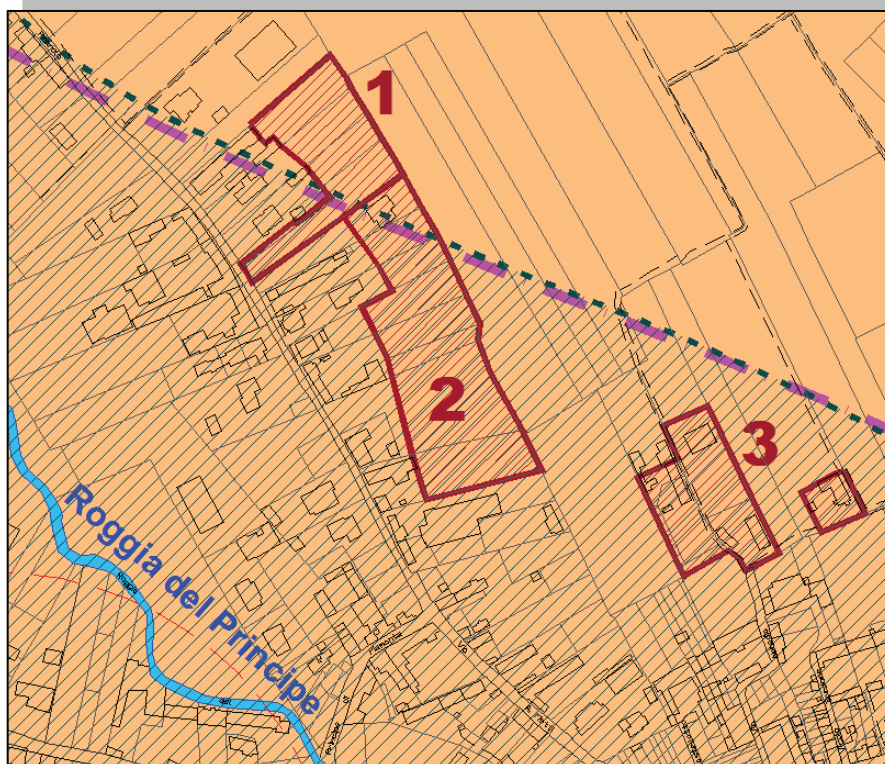
*Area 2*



## Area 3



## Stralcio Carta di Sintesi



## SCHEDE DI IDENTIFICAZIONE PER AREE

AREA : ( 4-5-6-7 ) Pezzana

Estratto della carta di P.R.G.C.

Classe di idoneità urbanistica: **IIC**

### IDENTIFICAZIONE DEI PROBLEMI

Potenziale inondabilità per acque di esondazione per piene eccezionali del F. Sesia provenienti da monte (*Carenza parziale opere arginali*).

Livelli di falda superficiali in condizioni di massima risalita estiva (minima soggiacenza)

### GEOMORFOLOGIA

Aree ubicate sul livello della pianura fondamentale della bassa pianura vercellese degradante da Nord verso Sud formando un piano debolmente inclinato

### FATTORI DI MODELLAMENTO

Modellamento dell'attuale assetto morfologico di origine fluvioglaciale e successivamente fluviale e nel recente passato storico di natura antropica

### ELEMENTI DI DISSESTO

Acclività	Moderata
Franosità	Nessuna
Interazione con rete idrografica	Nessuna interferenza
Rischio Idraulico	Presente - Ridotto

### CLASSE DI PERICOLOSITA' IDROGEOLOGICA

Classe	Em
Caratteristiche di inondabilità	Aree esondabili con altezze d'acqua contenute (h < 40 cm.) e caratteristiche di ridotta energia (v < 0.4 m/s)

### GEOLOGIA DEL SUBSTRATO

*Formazione superficiale* di origine fluvioglaciale e fluviale per spessori di 20-30 m. Depositi granulari con intercalazioni di livelli fini, anche argille

*Substrato* costituito da depositi di transizione Quaternari-Terziari e Terziari di origine continentale e più sotto di origine marina, sabbie, sabbie limose, limi ed argille (complesso delle alternanze).

### LITOSTRATIGRAFIA

<i>Superficie</i>	Copertura di alterazione di natura limo-argillosa, spessore medio di 0.5 - 1 m.
<i>Substrato</i>	1° livello: litotipo granulare di tipo ghiaioso sabbioso con ciottoli di piccola pezzatura (ghiaietto) in matrice limo-sabbiosa in superficie, più sabbiosa in profondità.

### IDROLOGIA DI SUPERFICIE IN SEDE PROPRIA

<i>Fiume/torrente o rio</i>	<b>(7)</b> Roggia Valgioia in centro abitato
<i>Rete idrografica</i>	Secondaria artificiale
<i>Dati idrologici</i>	No
<i>Trasporto solido</i>	No
<i>Opere idrauliche</i>	Vedi Tav.G3b

### DRENAGGIO SUPERFICIALE

Ridotto in superficie, elevato al di sotto della copertura limo-argillosa nel livello granulare

PERMEABILITA' SUPERFICIALE medio ridotta (K ≈ 10<sup>-4</sup> ÷ 10<sup>-5</sup> m/sec)

PERMEABILITA' DEL SUBSTRATO medio elevata (K ≈ 10<sup>-1</sup> ÷ 10<sup>-2</sup> m/sec)

IDROGEOLOGIA : Acque sotterranee 1° livello acquifero

Livello medio invernale : Posto a (-) 3.0 - 4.0 m. dal p.c.

Livello di risalita estivo : Posto a (-) 1.0 - 2.0 m. dal p.c.

### CARATTERISTICHE GEOTECNICHE

*Terreno superficiale:* Litotipi di alterazione limo-argillosa con scadenti caratteristiche geotecniche

*Substrato:* Buone caratteristiche geomeccaniche e geotecniche del substrato granulare

### UTILIZZO ATTUALE DEL SUOLO

agricolo	prativo	forestale	incolto	altro
<b>(4-5) X</b>	<b>(7) X</b>		<b>(6) X</b>	

### UTILIZZAZIONE EDIFICATORIA DELL'AREA

**Aree edificabili** nel rispetto delle condizioni imposte dalla propria classe di appartenenza (*Vedi NTAG Elab.G8*).

Come prescritto dalle NTAG, la quota di piano di calpestio di progetto dovrà essere identificata e dettagliata in sede di analisi sul lotto in sede esecutiva di P.d.c.

**NOTE DI COMMENTO**

Necessità di utilizzo di piani di imposta sopraelevati (indicativamente + 1.0 m.) da definirsi in sede di specifica analisi esecutiva.

---

---

*Area 4*



*Area 5*



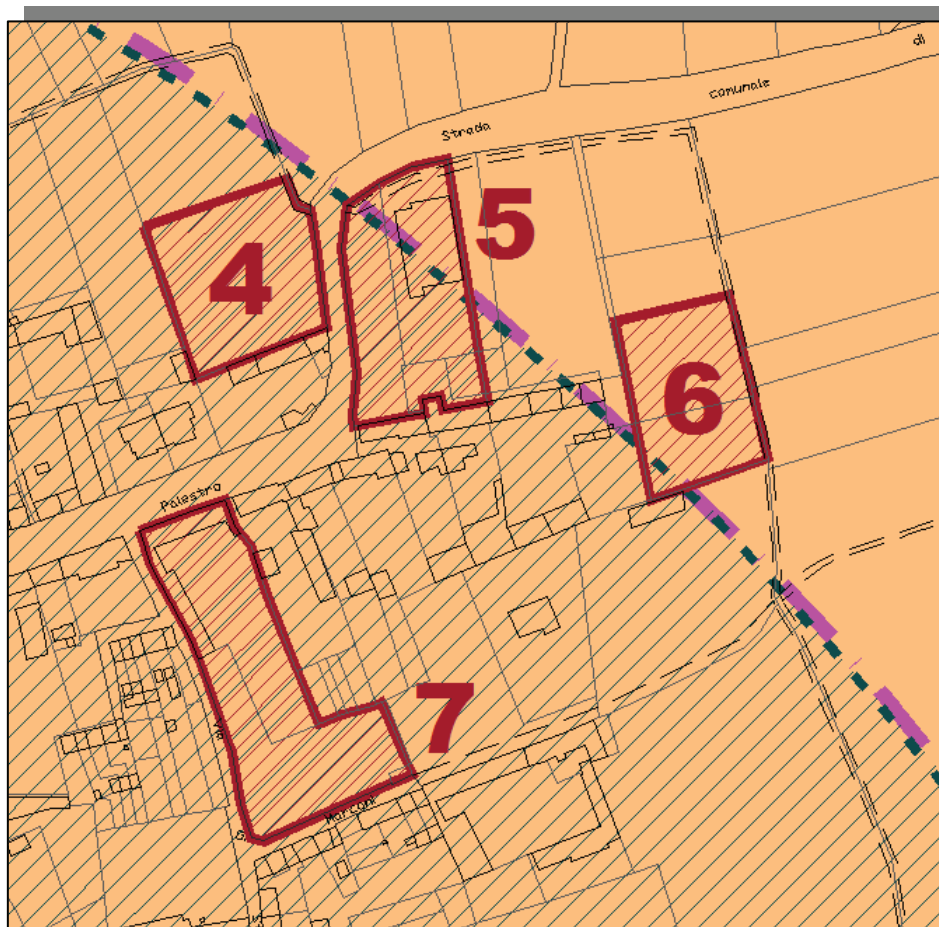
*Area 6*



## Area 7



## Stralcio Carta di Sintesi



## SCHEDA DI IDENTIFICAZIONE PER AREE

AREA : ( 8 ) Pezzana

Estratto della carta di P.R.G.C.

Classe di idoneità urbanistica: **I**ib****

### IDENTIFICAZIONE DEI PROBLEMI

Livelli di falda superficiali in condizioni di massima risalita estiva (minima soggiacenza)

### GEOMORFOLOGIA

Aree ubicate sul livello della pianura fondamentale della bassa pianura vercellese degradante da Nord verso Sud formando un piano debolmente inclinato

### FATTORI DI MODELLAMENTO

Modellamento dell'attuale assetto morfologico di origine fluvioglaciale e successivamente fluviale e nel recente passato storico di natura antropica

### ELEMENTI DI DISSESTO

Acclività	Moderata
Franosità	Nessuna
Interazione con rete idrografica	Nessuna interferenza
Rischio Idraulico	Assente

### CLASSE DI PERICOLOSITA' IDROGEOLOGICA

Classe	--
Caratteristiche di inondabilità	--

### GEOLOGIA DEL SUBSTRATO

Formazione superficiale di origine fluvioglaciale e fluviale per spessori di 20-30 m. Depositi granulari con intercalazioni di livelli fini, anche argille

Substrato costituito da depositi di transizione Quaternari-Terziari e Terziari di origine continentale e più sotto di origine marina, sabbie, sabbie limose, limi ed argille (complesso delle alternanze).

### LITOSTRATIGRAFIA

Superficie	Copertura di alterazione di natura limo-argillosa, spessore medio di 0.5 - 1 m.
Substrato	1° livello: litotipo granulare di tipo ghiaioso sabbioso con ciottoli di piccola pezzatura (ghiaietto) in matrice limo-sabbiosa in superficie, più sabbiosa in profondità.

### IDROLOGIA DI SUPERFICIE IN SEDE PROPRIA

Fiume/torrente o rio	Roggia Valgioia
Rete idrografica	Artificiale
Dati idrologici	No
Trasporto solido	No
Opere idrauliche	Vedi Tav.G3b

### DRENAGGIO SUPERFICIALE

Ridotto in superficie, elevato al di sotto della copertura limo-argillosa nel livello granulare

PERMEABILITA' SUPERFICIALE	medio ridotta	( $K \approx 10^{-4} \div 10^{-5} \text{ m/sec}$ )
PERMEABILITA' DEL SUBSTRATO	medio elevata	( $K \approx 10^{-1} \div 10^{-2} \text{ m/sec}$ )

IDROGEOLOGIA : Acque sotterranee 1° livello acquifero

Livello medio invernale : Posto a (-) 3.0 - 4.0 m. dal p.c.

Livello di risalita estivo : Posto a (-) 1.0 - 2.0 m. dal p.c.

### CARATTERISTICHE GEOTECNICHE

Terreno superficiale: Litotipi di alterazione limo-argillosa con scadenti caratteristiche geotecniche

Substrato: Buone caratteristiche geomeccaniche e geotecniche del substrato granulare

### UTILIZZO ATTUALE DEL SUOLO

agricolo	prativo	forestale	incolto	altro orti e giardino X
----------	---------	-----------	---------	----------------------------

### UTILIZZAZIONE EDIFICATORIA DELL'AREA

**Area edificabile** nel rispetto delle condizioni imposte dalla propria classe di appartenenza (Vedi NTAG Elab.G8)

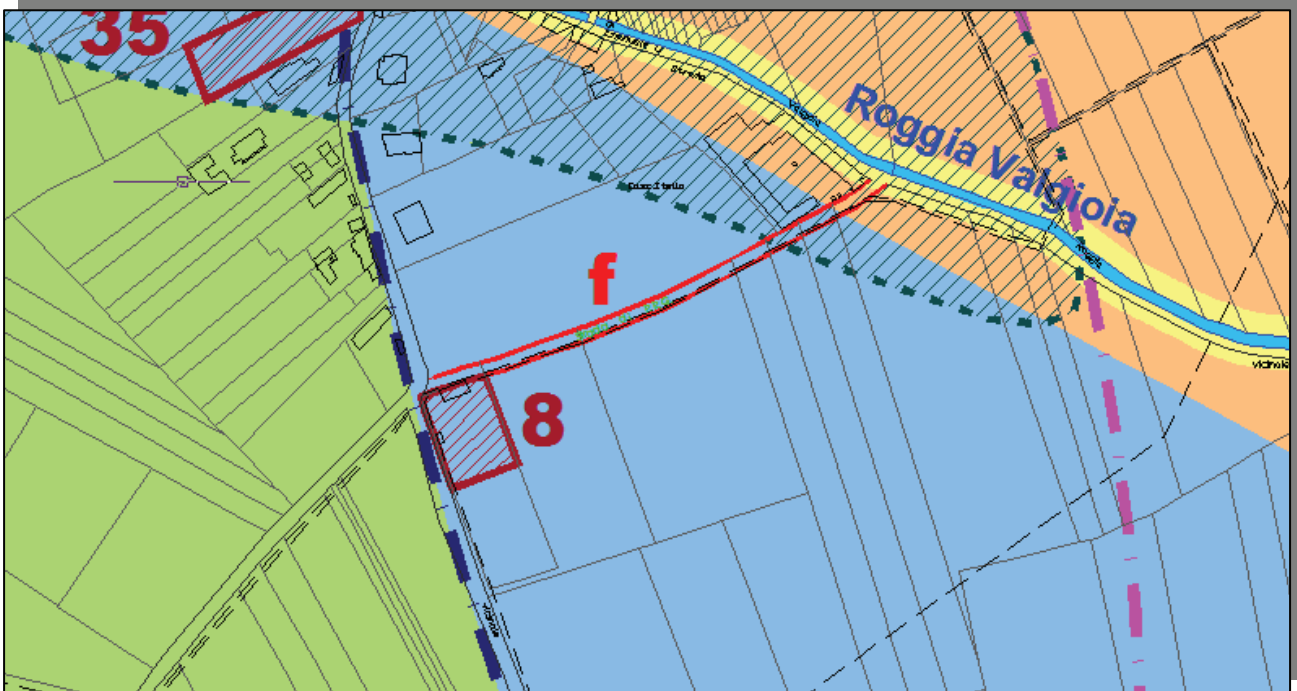
### NOTE DI COMMENTO

Nessun ulteriore commento

## Area 8



### Stralcio Carta di Sintesi



## SCHEDA DI IDENTIFICAZIONE PER AREE

AREA : ( 9 ) Pezzana

Estratto della carta di P.R.G.C.

Classe di idoneità urbanistica: **I Ib-I Ic-IIIa**

### IDENTIFICAZIONE DEI PROBLEMI

Livelli di falda superficiali in condizioni di massima risalita estiva (minima soggiacenza).

Area parzialmente inserita nelle zone esondabili da parte dello Scaricatore Rascala e in area di esondazione storica da parte della rete principale.

### GEOMORFOLOGIA

Aree ubicate sul livello della pianura fondamentale della bassa pianura vercellese degradante da Nord verso Sud formando un piano debolmente inclinato

### FATTORI DI MODELLAMENTO

Modellamento dell'attuale assetto morfologico di origine fluvioglaciale e successivamente fluviale e nel recente passato storico di natura antropica

### ELEMENTI DI DISSESTO

Acclività	Moderata
Franosità	Nessuna
Interazione con rete idrografica	Nessuna interferenza

### CLASSE DI PERICOLOSITA' IDROGEOLOGICA

Classe

**Eb - Em**

Caratteristiche di inondabilità Aree con pericolosità idraulica elevata (Parte SW) - medio/moderata in generale.

### GEOLOGIA DEL SUBSTRATO

Formazione superficiale di origine fluvioglaciale e fluviale per spessori di 20-30 m. Depositi granulari con intercalazioni di livelli fini, anche argille

Substrato costituito da depositi di transizione Quaternari-Terziari e Terziari di origine continentale e più sotto di origine marina, sabbie, sabbie limose, limi ed argille (complesso delle alternanze).

### LITOSTRATIGRAFIA

Superficie Copertura di alterazione di natura limo-argillosa, spessore medio di 0.5 - 1 m.

Substrato 1° livello: litotipo granulare di tipo ghiaioso sabbioso con ciottoli di piccola pezzatura (ghiaietto) in matrice limo-sabbiosa in superficie, più sabbiosa in profondità.

### IDROLOGIA DI SUPERFICIE IN SEDE PROPRIA

Fiume/torrente o rio Roggia Valgioia - scaricatore Rascala

Rete idrografica Artificiale/naturale

Dati idrologici No/Si

Trasporto solido No/Si (contenuto)

Opere idrauliche Vedi Tav. G3b

### DRENAGGIO SUPERFICIALE

Ridotto in superficie, elevato al di sotto della copertura limo-argillosa nel livello granulare

PERMEABILITA' SUPERFICIALE medio ridotta ( $K \approx 10^{-4} \div 10^{-5} \text{ m/sec}$ )

PERMEABILITA' DEL SUBSTRATO medio elevata ( $K \approx 10^{-1} \div 10^{-2} \text{ m/sec}$ )

IDROGEOLOGIA : Acque sotterranee 1° livello acquifero

Livello medio invernale : Posto a (-) 3.0 - 4.0 m. dal p.c.

Livello di risalita estivo : Posto a (-) 1.0 - 2.0 m. dal p.c.

### CARATTERISTICHE GEOTECNICHE

Terreno superficiale: Litotipi di alterazione limo-argillosa con scadenti caratteristiche geotecniche

Substrato: Buone caratteristiche geomeccaniche e geotecniche del substrato granulare

### UTILIZZO ATTUALE DEL SUOLO

agricolo	prativo	forestale	incolto	altro
			X	X (area edificata ad uso pubblico)

### UTILIZZAZIONE EDIFICATORIA DELL'AREA

**Area edificabile** nel rispetto integrale delle condizioni imposte dalla propria classe di appartenenza (Vedi NTAG Elab. G8). La porzione ricadente in **classe IIIA/Eb** per la presenza della fascia di rispetto dello scaricatore Rascala risulta **inedificabile** ed impiegabile unicamente per opere di superficie con l'esclusione di interventi od opere che modificano negativamente le sezioni idrauliche e le capacità di deflusso del corso d'acqua.

### NOTE DI COMMENTO

L'area risulta già completata per quanto riguarda la quota parte prevalente Nord (rif. Documentazione fotografica). Attualmente presenta una quota sopraelevata che ha modificato e ridotto rispetto al pregresso la propria pericolosità idraulica. In sostanza risulta a quote tali per cui, a parte il coinvolgimento in caso di esondazioni catastrofiche da parte della rete idrografica principale, come per parte significativa dell'abitato, ora non presenta criticità sotto il profilo de'interazione con il Torrente Bona/Scaricatore Rascala.

La porzione verso il corso d'acqua di ampiezza pari a m. 50 è stata destinata a piazzale/parcheggio e quindi mantenuta correttamente libera da edificazioni, eseguite sul lato opposto Est.

La porzione più ridotta a Sud risulta più ribassata ma non significativamente e a quota paritetica rispetto alla sponda opposta destinata all'uso agricolo. Si evidenzia pertanto una pericolosità medio moderata che non impedirebbe un utilizzo edificatorio.

In ogni caso lo stesso è preferibile che sia confinato sulla porzione a Sud dell'edificio esistente, mantenendo libera la fascia verso il corso d'acqua, anche per la presenza di curva del medesimo.

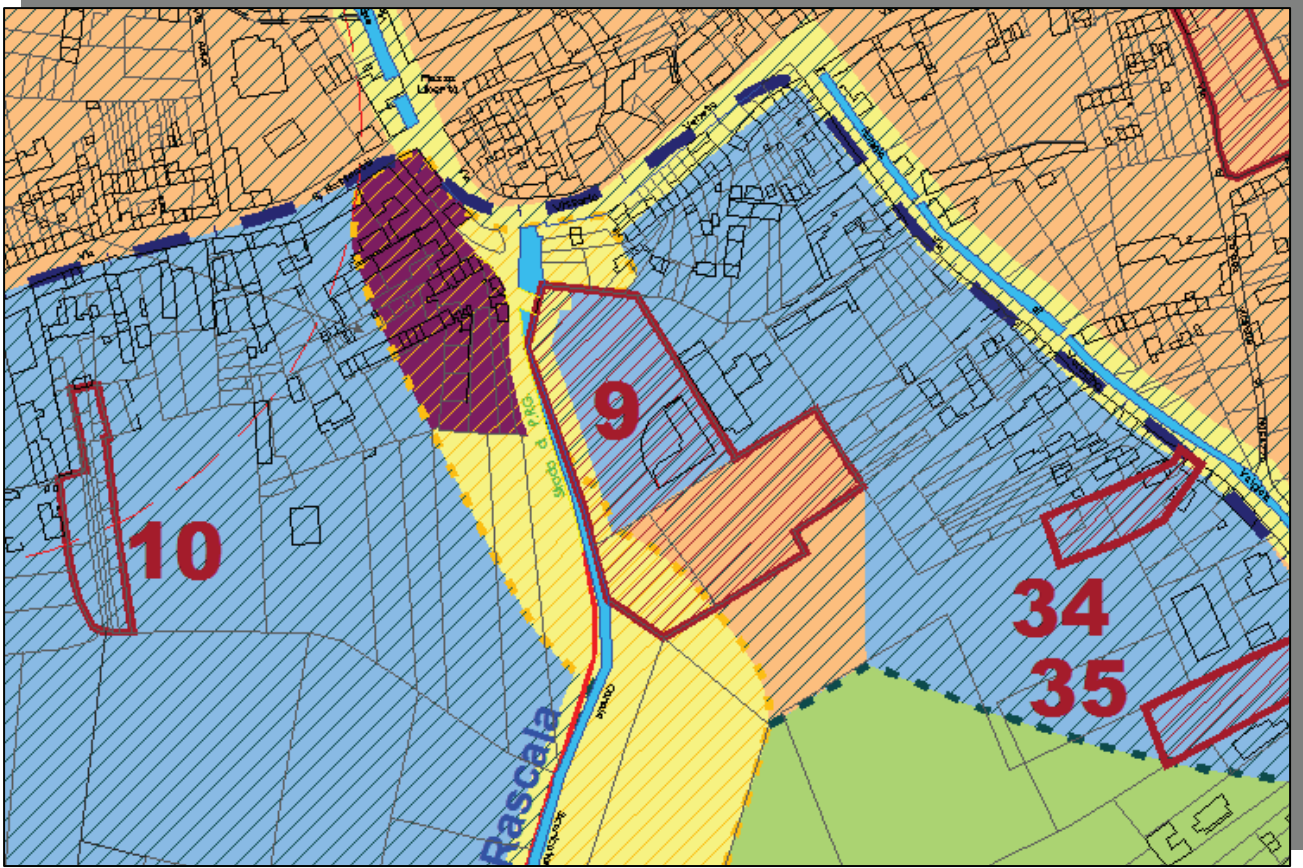
---

---

### Area 9



## Stralcio Carta di Sintesi



## SCHEDA DI IDENTIFICAZIONE PER AREE

AREA : ( 11 ) Pezzana

Estratto della carta di P.R.G.C.

Classe di idoneità urbanistica: **I**ib****

### IDENTIFICAZIONE DEI PROBLEMI

Area a potenziale esondabilità per eventi eccezionali con livelli idrici minimi.

Livelli di falda superficiali in condizioni di massima risalita estiva (minima soggiacenza)

### GEOMORFOLOGIA

Aree ubicate sul livello della pianura fondamentale della bassa pianura vercellese degradante da Nord verso Sud formando un piano debolmente inclinato

### FATTORI DI MODELLAMENTO

Modellamento dell'attuale assetto morfologico di origine fluvioglaciale e successivamente fluviale e nel recente passato storico di natura antropica

### ELEMENTI DI DISSESTO

Acclività	Moderata
Franosità	Nessuna
Interazione con rete idrografica	Nessuna interferenza
Rischio Idraulico	Presente - ridotto

### CLASSE DI PERICOLOSITA' IDROGEOLOGICA

Classe	Em
Caratteristiche di inondabilità	Aree esondabili con altezze d'acqua contenute (h < 40 cm.) e caratteristiche di ridotta energia (v < 0.4 m/s)

### GEOLOGIA DEL SUBSTRATO

*Formazione superficiale* di origine fluvioglaciale e fluviale per spessori di 20-30 m. Depositi granulari con intercalazioni di livelli fini, anche argille

*Substrato* costituito da depositi di transizione Quaternari-Terziari e Terziari di origine continentale e più sotto di origine marina, sabbie, sabbie limose, limi ed argille (complesso delle alternanze).

### LITOSTRATIGRAFIA

<i>Superficie</i>	Copertura di alterazione di natura limo-argillosa, spessore medio di 0.5 - 1 m.
<i>Substrato</i>	1° livello: litotipo granulare di tipo ghiaioso sabbioso con ciottoli di piccola pezzatura (ghiaietto) in matrice limo-sabbiosa in superficie, più sabbiosa in profondità.

### IDROLOGIA DI SUPERFICIE IN SEDE PROPRIA

<i>Fiume/torrente o rio</i>	Scaricatore Rascala
<i>Rete idrografica</i>	Secondaria
<i>Dati idrologici</i>	No
<i>Trasporto solido</i>	No
<i>Opere idrauliche</i>	Vedi Tav.G3b

### DRENAGGIO SUPERFICIALE

Ridotto in superficie, elevato al di sotto della copertura limo-argillosa nel livello granulare

<b>PERMEABILITA' SUPERFICIALE</b>	medio ridotta	(K ≈ 10 <sup>-4</sup> ÷ 10 <sup>-5</sup> m/sec)
<b>PERMEABILITA' DEL SUBSTRATO</b>	medio elevata	(K ≈ 10 <sup>-1</sup> ÷ 10 <sup>-2</sup> m/sec)

**IDROGEOLOGIA** : Acque sotterranee 1° livello acquifero

Livello medio invernale : Posto a (-) 3.0 - 4.0 m. dal p.c.

Livello di risalita estivo : Posto a (-) 1.0 - 2.0 m. dal p.c.

### CARATTERISTICHE GEOTECNICHE

*Terreno superficiale*: Litotipi di alterazione limo-argillosa con scadenti caratteristiche geotecniche

*Substrato*: Buone caratteristiche geomeccaniche e geotecniche del substrato granulare

### UTILIZZO ATTUALE DEL SUOLO

agricolo	prativo	forestale	incolto	altro giardino X
----------	---------	-----------	---------	---------------------

### UTILIZZAZIONE EDIFICATORIA DELL'AREA

**Area edificabile** nel rispetto delle condizioni imposte dalla propria classe di appartenenza (Vedi NTAG Elab.G8).

### NOTE DI COMMENTO

Area in versante moderatamente acclive terrazzato

## Area 11



## Stralcio Carta di Sintesi



## SCHEDA DI IDENTIFICAZIONE PER AREE

AREA : ( 12-13-14-15 ) Pezzana

Estratto della carta di P.R.G.C.

Classe di idoneità urbanistica: 12-14-15 **I**ib**** 13 **IIa-I**ib****

### IDENTIFICAZIONE DEI PROBLEMI

Livelli di falda superficiali in condizioni di massima risalita estiva (minima soggiacenza)

### GEOMORFOLOGIA

Aree ubicate sul livello della pianura fondamentale della bassa pianura vercellese degradante da Nord verso Sud formando un piano debolmente inclinato

### FATTORI DI MODELLAMENTO

Modellamento dell'attuale assetto morfologico di origine fluvioglaciale e successivamente fluviale e nel recente passato storico di natura antropica

### ELEMENTI DI DISSESTO

Acclività	Moderata
Franosità	Nessuna
Interazione con rete idrografica	Nessuna interferenza
Rischio Idraulico	Assente

### CLASSE DI PERICOLOSITA' IDROGEOLOGICA

Classe	Vedi Tav.G3b
Caratteristiche di inondabilità	Vedi Tav.G3b Legenda

### GEOLOGIA DEL SUBSTRATO

*Formazione superficiale* di origine fluvioglaciale e fluviale per spessori di 20-30 m. Depositi granulari con intercalazioni di livelli fini, anche argille

*Substrato* costituito da depositi di transizione Quaternari-Terziari e Terziari di origine continentale e più sotto di origine marina, sabbie, sabbie limose, limi ed argille (complesso delle alternanze).

### LITOSTRATIGRAFIA

<i>Superficie</i>	Copertura di alterazione di natura limo-argillosa, spessore medio di 0.5 - 1 m.
<i>Substrato</i>	1° livello: litotipo granulare di tipo ghiaioso sabbioso con ciottoli di piccola pezzatura (ghiaietto) in matrice limo-sabbiosa in superficie, più sabbiosa in profondità.

### IDROLOGIA DI SUPERFICIE IN SEDE PROPRIA

<i>Fiume/torrente o rio</i>	Scaricatore Rascala
<i>Rete idrografica</i>	Secondaria
<i>Dati idrologici</i>	No
<i>Trasporto solido</i>	No
<i>Opere idrauliche</i>	Vedi Tav.G3b

### DRENAGGIO SUPERFICIALE

Ridotto in superficie, elevato al di sotto della copertura limo-argillosa nel livello granulare

PERMEABILITA' SUPERFICIALE	medio ridotta	$(K \approx 10^{-4} \div 10^{-5} \text{ m/sec})$
PERMEABILITA' DEL SUBSTRATO	medio elevata	$(K \approx 10^{-1} \div 10^{-2} \text{ m/sec})$

IDROGEOLOGIA : Acque sotterranee 1° livello acquifero

Livello medio invernale : Posto a (-) 3.0 - 4.0 m. dal p.c.

Livello di risalita estivo : Posto a (-) 1.0 - 2.0 m. dal p.c.

### CARATTERISTICHE GEOTECNICHE

*Terreno superficiale:* Litotipi di alterazione limo-argillosa con scadenti caratteristiche geotecniche

*Substrato:* Buone caratteristiche geomeccaniche e geotecniche del substrato granulare

### UTILIZZO ATTUALE DEL SUOLO

agricolo	prativo	forestale	incolto	altro
				giardini o piantumazioni X

### UTILIZZAZIONE EDIFICATORIA DELL'AREA

**Aree edificabili** nel rispetto delle condizioni imposte dalla propria classe di appartenenza (Vedi NTAG Elab.G8).

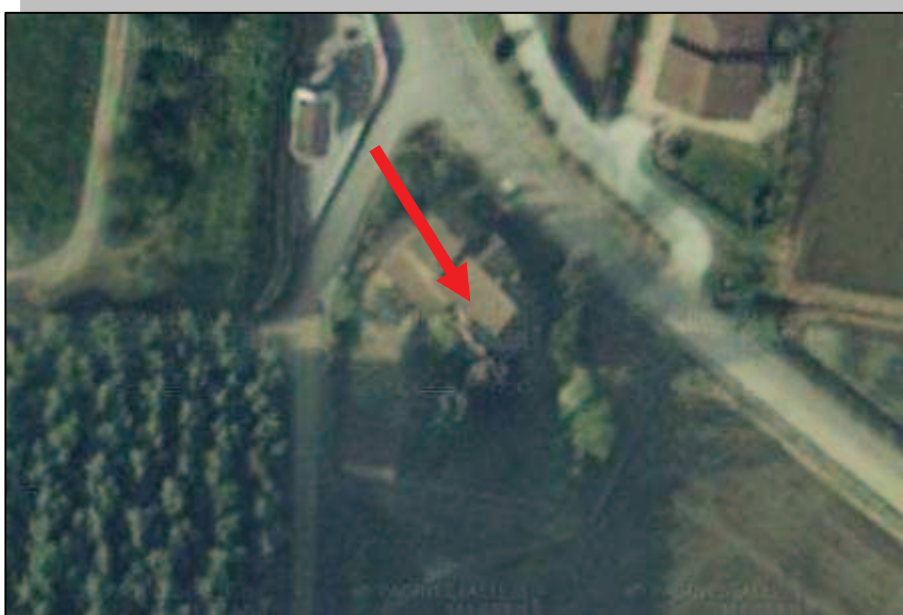
### NOTE DI COMMENTO

Completamento di aree già edificate sul ripiano superiore su cui è posto l'abitato di Pezzana

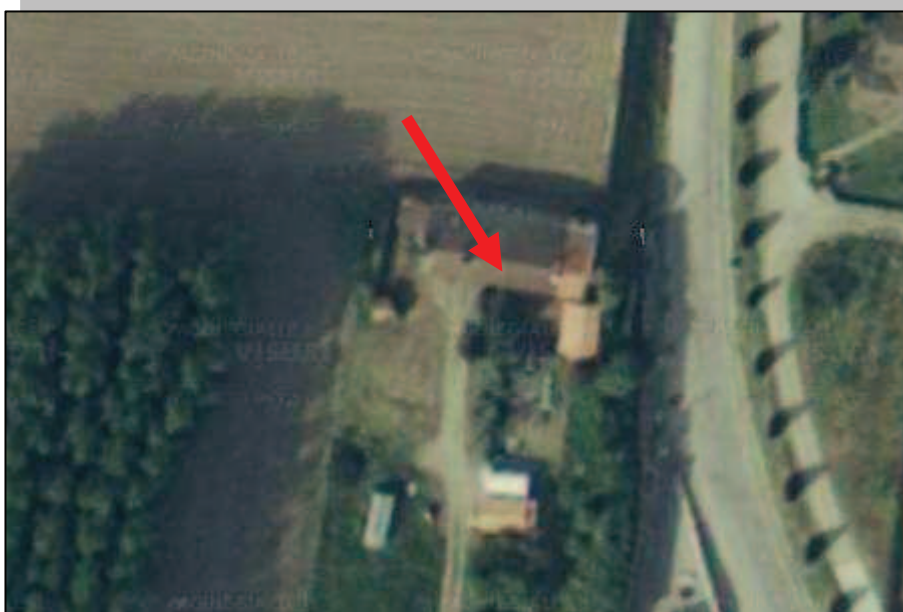
### Area 12



### Area 13



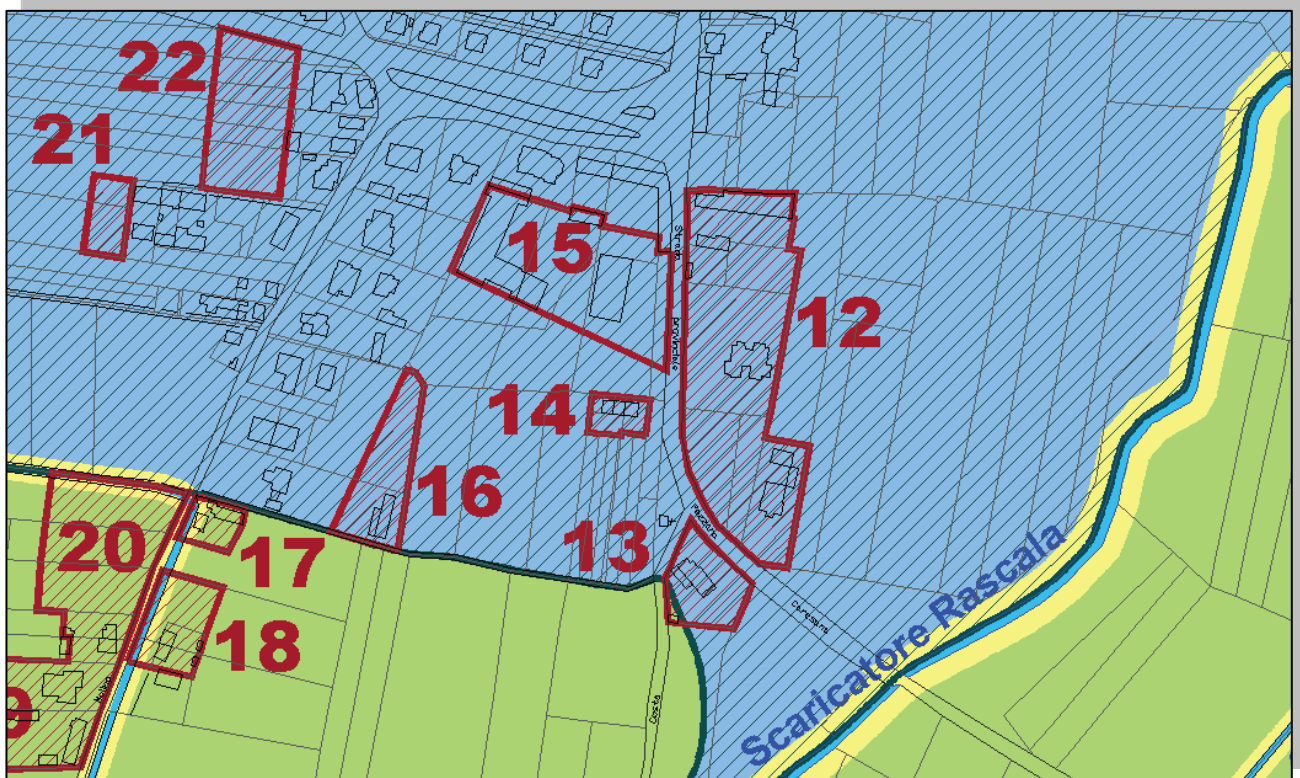
### Area 14



## Area 15



*Stralcio Carta di Sintesi*



## SCHEDA DI IDENTIFICAZIONE PER AREE

AREA : ( 16-17-18 ) Pezzana

Estratto della carta di P.R.G.C.

Classe di idoneità urbanistica: 16 **I**ib**** 17-18 **IIa-IIIa**

### IDENTIFICAZIONE DEI PROBLEMI

Livelli di falda superficiali in condizioni di massima risalita estiva (minima soggiacenza)

### GEOMORFOLOGIA

Aree ubicate sul livello della pianura fondamentale della bassa pianura vercellese degradante da Nord verso Sud formando un piano debolmente inclinato

### FATTORI DI MODELLAMENTO

Modellamento dell'attuale assetto morfologico di origine fluvioglaciale e successivamente fluviale e nel recente passato storico di natura antropica

### ELEMENTI DI DISSESTO

Acclività	Moderata
Franosità	Nessuna
Interazione con rete idrografica	Nessuna interferenza
Rischio Idraulico	Presente (ridotto Area 16)

### CLASSE DI PERICOLOSITA' IDROGEOLOGICA

Classe	Vedi Tav.G3b
Caratteristiche di inondabilità	Vedi Tav.G3b Legenda

### GEOLOGIA DEL SUBSTRATO

*Formazione superficiale* di origine fluvioglaciale e fluviale per spessori di 20-30 m. Depositi granulari con intercalazioni di livelli fini, anche argille

*Substrato* costituito da depositi di transizione Quaternari-Terziari e Terziari di origine continentale e più sotto di origine marina, sabbie, sabbie limose, limi ed argille (complesso delle alternanze).

### LITOSTRATIGRAFIA

<i>Superficie</i>	Copertura di alterazione di natura limo-argillosa, spessore medio di 0.5 - 1 m.
<i>Substrato</i>	1° livello: litotipo granulare di tipo ghiaioso sabbioso con ciottoli di piccola pezzatura (ghiaietto) in matrice limo-sabbiosa in superficie, più sabbiosa in profondità.

### IDROLOGIA DI SUPERFICIE IN SEDE PROPRIA

<i>Fiume/torrente o rio</i>	Cavo Santa Maria (Cavo Formica)
<i>Rete idrografica</i>	Minore
<i>Dati idrologici</i>	No
<i>Trasporto solido</i>	No
<i>Opere idrauliche</i>	Vedi Tav.G3b

### DRENAGGIO SUPERFICIALE

Ridotto in superficie, elevato al di sotto della copertura limo-argillosa nel livello granulare

<b>PERMEABILITA' SUPERFICIALE</b>	medio ridotta	$(K \approx 10^{-4} \div 10^{-5} \text{ m/sec})$
<b>PERMEABILITA' DEL SUBSTRATO</b>	medio elevata	$(K \approx 10^{-1} \div 10^{-2} \text{ m/sec})$

**IDROGEOLOGIA** : Acque sotterranee 1° livello acquifero

Livello medio invernale : Posto a (-) 3.0 - 4.0 m. dal p.c.

Livello di risalita estivo : Posto a (-) 1.0 - 2.0 m. dal p.c.

### CARATTERISTICHE GEOTECNICHE

*Terreno superficiale*: Litotipi di alterazione limo-argillosa con scadenti caratteristiche geotecniche

*Substrato*: Buone caratteristiche geomeccaniche e geotecniche del substrato granulare

### UTILIZZO ATTUALE DEL SUOLO

agricolo	prativo	forestale	incolto	altro
				giardini o piantumazioni X

### UTILIZZAZIONE EDIFICATORIA DELL'AREA

**Aree edificabili** nel rispetto delle condizioni imposte dalla propria classe di appartenenza (Vedi NTAG Elab.G8). La porzione ricadente in **classe IIIA** per la presenza della fascia di rispetto dal Roggia Corazzana, pari a 10 mt. del limite di sponda risulta **inedificabile** ed impiegabile unicamente per opere di superficie.

(17-18) Sulla stessa porzione non saranno ammessi movimenti terra e quant'altro possa determinare effetti negativi sull'assetto geomorfologico dei luoghi. Eventuali interventi sulla stessa porzione dovranno essere supportati da analisi geologico-tecniche di dettaglio in grado

di verificarne la reale fattibilità. Dovranno inoltre essere evitati tutti gli interventi che possano pregiudicare l'officiosità idraulica del corso d'acqua limitrofo.

**NOTE DI COMMENTO**

Completamento di aree già edificate sul ripiano superiore su cui è posto l'abitato di Pezzana

*Area 16*

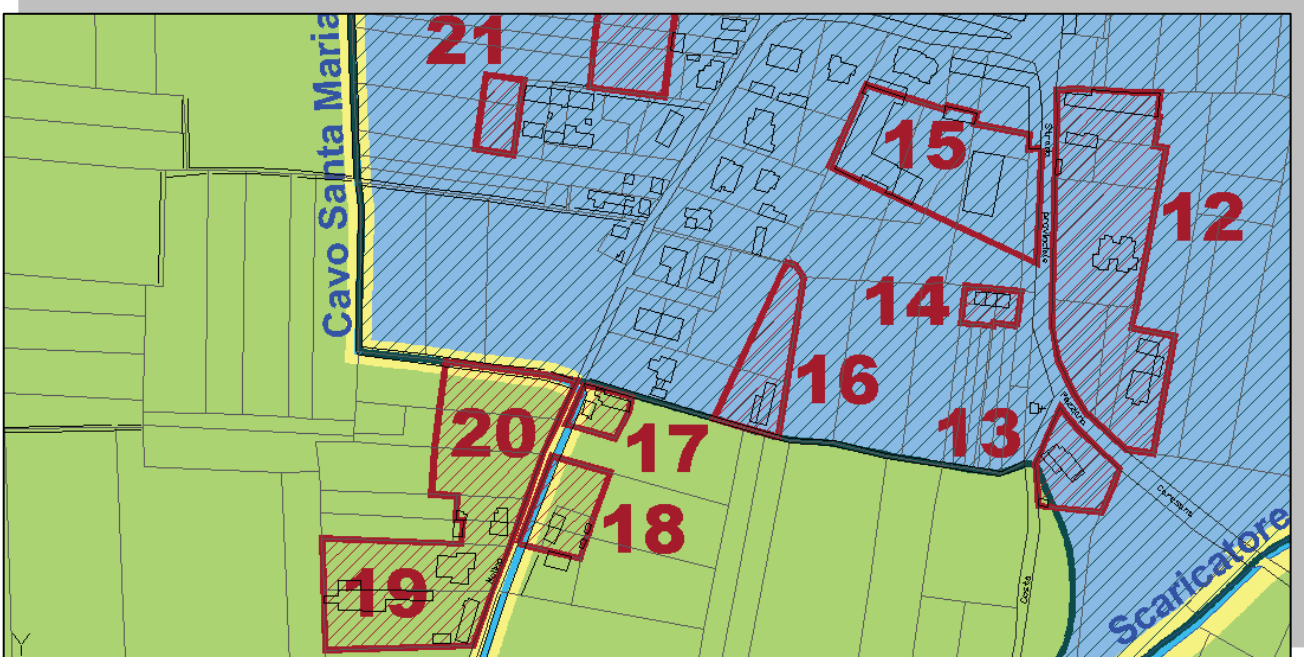


*Area 17*

*Area 18*



*Stralcio carta di sintesi*



## **SCHEDA DI IDENTIFICAZIONE PER AREE**

AREA : ( 19 ) Pezzana

*Estratto della carta di P.R.G.C.*

Classe di idoneità urbanistica: **IIa-IIIa**

### IDENTIFICAZIONE DEI PROBLEMI

Livelli di falda superficiali in condizioni di massima risalita estiva (minima soggiacenza)

### GEOMORFOLOGIA

Area ubicata sul livello della pianura fondamentale della bassa pianura vercellese degradante da Nord verso Sud formando un piano debolmente inclinato

### FATTORI DI MODELLAMENTO

Modellamento dell'attuale assetto morfologico di origine fluvioglaciale e successivamente fluviale e nel recente passato storico di natura antropica

### ELEMENTI DI DISSESTO

<i>Acclività</i>	Moderata
<i>Franosità</i>	Nessuna
<i>Interazione con rete idrografica</i>	Nessuna interferenza
<i>Rischio Idraulico</i>	Assente

### CLASSE DI PERICOLOSITA' IDROGEOLOGICA

<i>Classe</i>	<i>Vedi Tav.G3b</i>
<i>Caratteristiche di inondabilità</i>	<i>Vedi Tav.G3b Legenda</i>

### GEOLOGIA DEL SUBSTRATO

*Formazione superficiale* di origine fluvioglaciale e fluviale per spessori di 20-30 m. Depositi granulari con intercalazioni di livelli fini, anche argille

*Substrato* costituito da depositi di transizione Quaternari-Terziari e Terziari di origine continentale e più sotto di origine marina, sabbie, sabbie limose, limi ed argille (complesso delle alternanze).

### LITOSTRATIGRAFIA

<i>Superficie</i>	Copertura di alterazione di natura limo-argillosa, spessore medio di 0.5 - 1 m.
<i>Substrato</i>	1° livello: litotipo granulare di tipo ghiaioso sabbioso con ciottoli di piccola pezzatura (ghiaietto) in matrice limo-sabbiosa in superficie, più sabbiosa in profondità.

### IDROLOGIA DI SUPERFICIE IN SEDE PROPRIA

<i>Fiume/torrente o rio</i>	Cavo Santa Maria (Cavo Formica)
<i>Rete idrografica</i>	Minore
<i>Dati idrologici</i>	No
<i>Trasporto solido</i>	No
<i>Opere idrauliche</i>	<i>Vedi Tav.G3b</i>

### DRENAGGIO SUPERFICIALE

Ridotto in superficie, elevato al di sotto della copertura limo-argillosa nel livello granulare

<b>PERMEABILITA' SUPERFICIALE</b>	medio ridotta	$(K \approx 10^{-4} \div 10^{-5} \text{ m/sec})$
<b>PERMEABILITA' DEL SUBSTRATO</b>	medio elevata	$(K \approx 10^{-1} \div 10^{-2} \text{ m/sec})$

**IDROGEOLOGIA** : Acque sotterranee 1° livello acquifero

Livello medio invernale : Posto a (-) 3.0 - 4.0 m. dal p.c.

Livello di risalita estivo : Posto a (-) 1.0 - 2.0 m. dal p.c.

### CARATTERISTICHE GEOTECNICHE

*Terreno superficiale*: Litotipi di alterazione limo-argillosa con scadenti caratteristiche geotecniche

*Substrato*: Buone caratteristiche geomeccaniche e geotecniche del substrato granulare

### UTILIZZO ATTUALE DEL SUOLO

agricolo	prativo	forestale	incolto	altro
				<i>Edificato X</i>

### UTILIZZAZIONE EDIFICATORIA DELL'AREA

**Area edificabile** nel rispetto delle condizioni imposte dalla propria classe di appartenenza (*Vedi NTAG Elab.G8*). La porzione ricadente in **classe IIIA** per la presenza della fascia di rispetto dal Roggia Corazzana, pari a 10 mt. del limite di sponda risulta **inedificabile** ed impiegabile unicamente per opere di superficie.

Sulla stessa porzione non saranno ammessi movimenti terra e quant'altro possa determinare effetti negativi sull'assetto geomorfologico dei luoghi. Eventuali interventi sulla stessa porzione dovranno essere supportati da analisi geologico-tecniche di dettaglio in grado di verificarne la

reale fattibilità. Dovranno inoltre essere evitati tutti gli interventi che possano pregiudicare l'officiosità idraulica del corso d'acqua limitrofo.

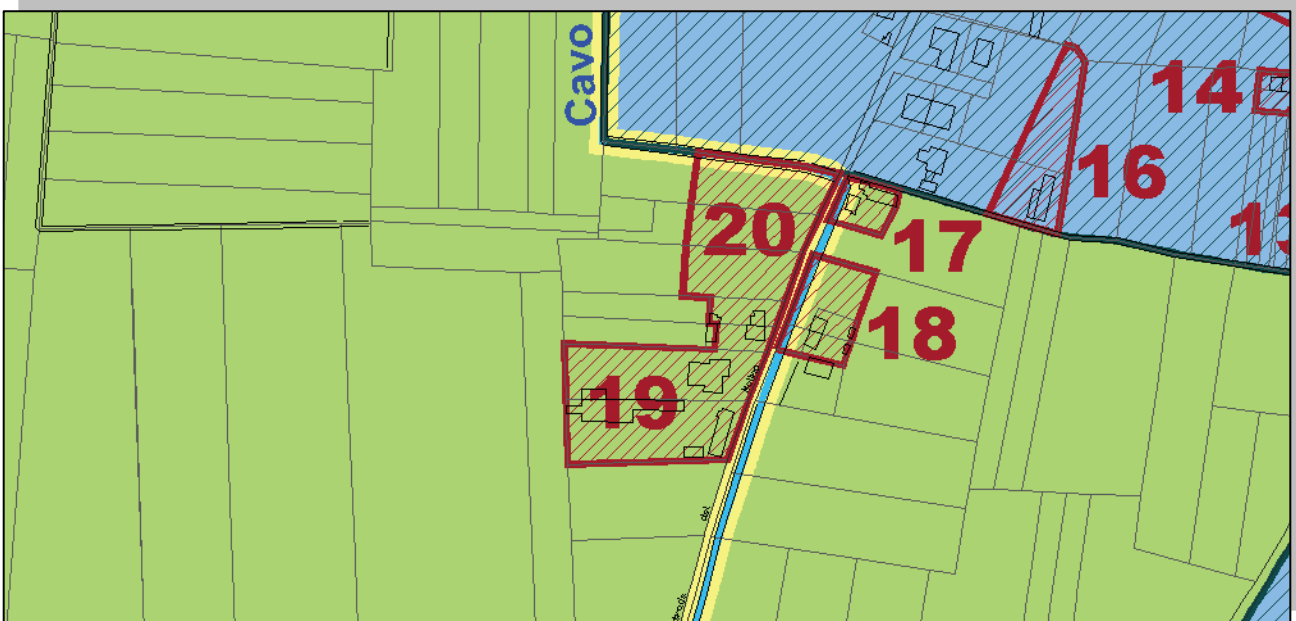
**NOTE DI COMMENTO**

Area già edificata

*Area 19*



*Stralcio Carta di Sintesi*



## SCHEDA DI IDENTIFICAZIONE PER AREE

AREA : ( 20 ) Pezzana

*Estratto della carta di P.R.G.C.*

Classe di idoneità urbanistica: **IIa-IIIa**

### IDENTIFICAZIONE DEI PROBLEMI

Livelli di falda superficiali in condizioni di massima risalita estiva (minima soggiacenza)

### GEOMORFOLOGIA

Aree ubicate sul livello della pianura fondamentale della bassa pianura vercellese degradante da Nord verso Sud formando un piano debolmente inclinato

### FATTORI DI MODELLAMENTO

Modellamento dell'attuale assetto morfologico di origine fluvioglaciale e successivamente fluviale e nel recente passato storico di natura antropica

### ELEMENTI DI DISSESTO

<i>Acclività</i>	Moderata
<i>Franosità</i>	Nessuna
<i>Interazione con rete idrografica</i>	Nessuna interferenza
<i>Rischio Idraulico</i>	Assente

### CLASSE DI PERICOLOSITA' IDROGEOLOGICA

<i>Classe</i>	<i>Vedi Tav.G3b</i>
<i>Caratteristiche di inondabilità</i>	<i>Vedi Tav.G3b Legenda</i>

### GEOLOGIA DEL SUBSTRATO

*Formazione superficiale* di origine fluvioglaciale e fluviale per spessori di 20-30 m. Depositi granulari con intercalazioni di livelli fini, anche argille

*Substrato* costituito da depositi di transizione Quaternari-Terziari e Terziari di origine continentale e più sotto di origine marina, sabbie, sabbie limose, limi ed argille (complesso delle alternanze).

### LITOSTRATIGRAFIA

<i>Superficie</i>	Copertura di alterazione di natura limo-argillosa, spessore medio di 0.5 - 1 m.
<i>Substrato</i>	1° livello: litotipo granulare di tipo ghiaioso sabbioso con ciottoli di piccola pezzatura (ghiaietto) in matrice limo-sabbiosa in superficie, più sabbiosa in profondità.

### IDROLOGIA DI SUPERFICIE IN SEDE PROPRIA

<i>Fiume/torrente o rio</i>	Cavo Santa Maria (Cavo Formica)
<i>Rete idrografica</i>	Minore
<i>Dati idrologici</i>	No
<i>Trasporto solido</i>	No
<i>Opere idrauliche</i>	<i>Vedi Tav.G3b</i>

### DRENAGGIO SUPERFICIALE

Ridotto in superficie, elevato al di sotto della copertura limo-argillosa nel livello granulare

<b>PERMEABILITA' SUPERFICIALE</b>	medio ridotta	$(K \approx 10^{-4} \div 10^{-5} \text{ m/sec})$
<b>PERMEABILITA' DEL SUBSTRATO</b>	medio elevata	$(K \approx 10^{-1} \div 10^{-2} \text{ m/sec})$

**IDROGEOLOGIA** : Acque sotterranee 1° livello acquifero

Livello medio invernale : Posto a (-) 3.0 - 4.0 m. dal p.c.

Livello di risalita estivo : Posto a (-) 1.0 - 2.0 m. dal p.c.

### CARATTERISTICHE GEOTECNICHE

*Terreno superficiale*: Litotipi di alterazione limo-argillosa con scadenti caratteristiche geotecniche

*Substrato*: Buone caratteristiche geomeccaniche e geotecniche del substrato granulare

### UTILIZZO ATTUALE DEL SUOLO

agricolo	prativo	forestale	incolto	altro
	X			

### UTILIZZAZIONE EDIFICATORIA DELL'AREA

**Area edificabile** nel rispetto delle condizioni imposte dalla propria classe di appartenenza (*Vedi NTAG Elab.G8*).

*Come prescritto dalle NTAG, la quota di piano di calpestio di progetto dovrà essere identificata e dettagliata in sede di analisi sul lotto in sede esecutiva di P.d.c.*

La porzione ricadente in **classe IIIA** per la presenza della fascia di rispetto dal Roggia Corazzana, pari a 10 mt. del limite di sponda risulta **inedificabile** ed impiegabile unicamente per opere di superficie.

Sulla stessa porzione non saranno ammessi movimenti terra e quant'altro possa determinare effetti negativi sull'assetto geomorfologico dei luoghi. Eventuali interventi sulla stessa porzione dovranno essere supportati da analisi geologico-tecniche di dettaglio in grado di verificarne la reale fattibilità. Dovranno inoltre essere evitati tutti gli interventi che possano pregiudicare l'officiosità idraulica del corso d'acqua limitrofo.

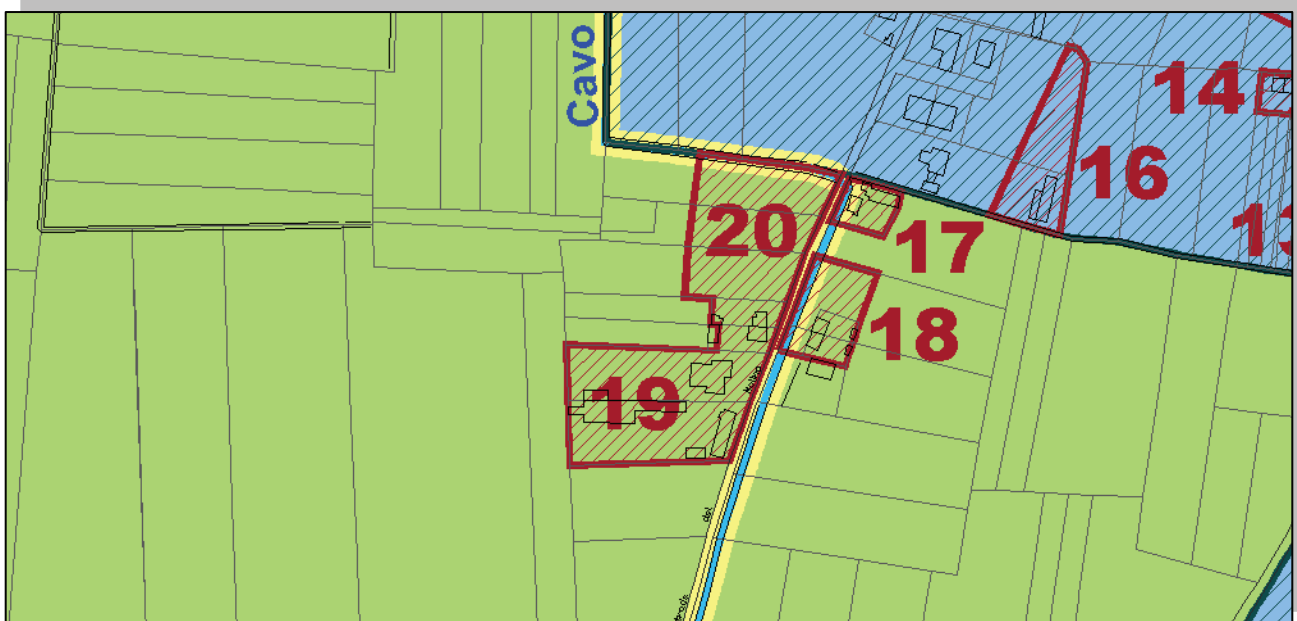
**NOTE DI COMMENTO**

Piano di calpestio base maggiore al piano strada di riferimento, da definirsi in sede di analisi specifiche (esecutive)

*Area 20*



*Stralcio Carta di Sintesi*



## **SCHEDA DI IDENTIFICAZIONE PER AREE**

AREA : ( 21-22 ) Pezzana

*Estratto della carta di P.R.G.C.*

Classe di idoneità urbanistica: **I**ib****

### IDENTIFICAZIONE DEI PROBLEMI

Area a potenziale esondabilità per eventi eccezionali con livelli idrici minimi.

Livelli di falda superficiali in condizioni di massima risalita estiva (minima soggiacenza)

### GEOMORFOLOGIA

Aree ubicate sul livello della pianura fondamentale della bassa pianura vercellese degradante da Nord verso Sud formando un piano debolmente inclinato

### FATTORI DI MODELLAMENTO

Modellamento dell'attuale assetto morfologico di origine fluvioglaciale e successivamente fluviale e nel recente passato storico di natura antropica

### ELEMENTI DI DISSESTO

<i>Acclività</i>	Moderata
<i>Franosità</i>	Nessuna
<i>Interazione con rete idrografica</i>	Nessuna interferenza
<i>Rischio Idraulico</i>	Presente - ridotto.

### CLASSE DI PERICOLOSITA' IDROGEOLOGICA

<i>Classe</i>	Em
<i>Caratteristiche di inondabilità</i>	Aree esondabili con altezze d'acqua contenute (h < 40 cm.) e caratteristiche di ridotta energia (v < 0.4 m/s)

### GEOLOGIA DEL SUBSTRATO

*Formazione superficiale* di origine fluvioglaciale e fluviale per spessori di 20-30 m. Depositi granulari con intercalazioni di livelli fini, anche argille

*Substrato* costituito da depositi di transizione Quaternari-Terziari e Terziari di origine continentale e più sotto di origine marina, sabbie, sabbie limose, limi ed argille (complesso delle alternanze).

### LITOSTRATIGRAFIA

<i>Superficie</i>	Copertura di alterazione di natura limo-argillosa, spessore medio di 0.5 - 1 m.
<i>Substrato</i>	1° livello: litotipo granulare di tipo ghiaioso sabbioso con ciottoli di piccola pezzatura (ghiaietto) in matrice limo-sabbiosa in superficie, più sabbiosa in profondità.

### IDROLOGIA DI SUPERFICIE IN SEDE PROPRIA

<i>Fiume/torrente o rio</i>	Cavo Santa Maria (Cavo Formica)
<i>Rete idrografica</i>	Minore
<i>Dati idrologici</i>	No
<i>Trasporto solido</i>	No
<i>Opere idrauliche</i>	Vedi Tav.G3b

### DRENAGGIO SUPERFICIALE

Ridotto in superficie, elevato al di sotto della copertura limo-argillosa nel livello granulare

<b>PERMEABILITA' SUPERFICIALE</b>	medio ridotta	(K ≈ 10 <sup>-4</sup> ÷ 10 <sup>-5</sup> m/sec)
<b>PERMEABILITA' DEL SUBSTRATO</b>	medio elevata	(K ≈ 10 <sup>-1</sup> ÷ 10 <sup>-2</sup> m/sec)

**IDROGEOLOGIA** : Acque sotterranee 1° livello acquifero

Livello medio invernale : Posto a (-) 3.0 - 4.0 m. dal p.c.

Livello di risalita estivo : Posto a (-) 1.0 - 2.0 m. dal p.c.

### CARATTERISTICHE GEOTECNICHE

*Terreno superficiale*: Litotipi di alterazione limo-argillosa con scadenti caratteristiche geotecniche

*Substrato*: Buone caratteristiche geomeccaniche e geotecniche del substrato granulare

### UTILIZZO ATTUALE DEL SUOLO

agricolo	prativo	forestale	incolto	altro
<b>(21) X</b>				<b>(22) serre</b>

### UTILIZZAZIONE EDIFICATORIA DELL'AREA

**Aree edificabili** nel rispetto delle condizioni imposte dalla propria classe di appartenenza (Vedi NTAG Elab.G8).

### NOTE DI COMMENTO

Nessun ulteriore commento

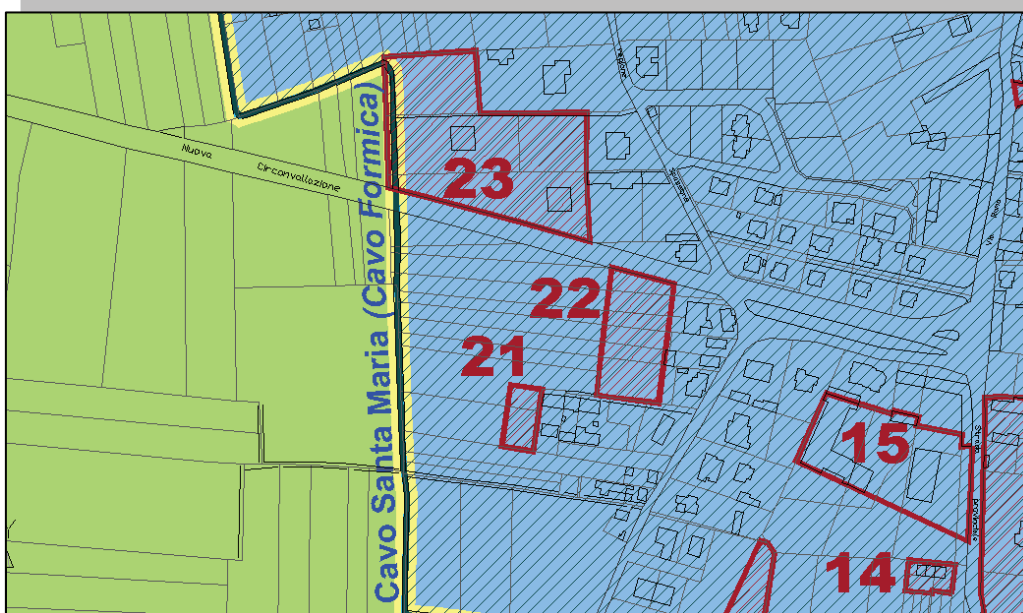
Area 21



Area 22



Stralcio Carta di Sintesi



## SCHEDA DI IDENTIFICAZIONE PER AREE

AREA : ( 23 ) Pezzana

Estratto della carta di P.R.G.C.

Classe di idoneità urbanistica: **I**ib-IIIa****

### IDENTIFICAZIONE DEI PROBLEMI

Area a potenziale esondabilità per eventi eccezionali con livelli idrici minimi.

Livelli di falda superficiali in condizioni di massima risalita estiva (minima soggiacenza)

### GEOMORFOLOGIA

Aree ubicate sul livello della pianura fondamentale della bassa pianura vercellese degradante da Nord verso Sud formando un piano debolmente inclinato

### FATTORI DI MODELLAMENTO

Modellamento dell'attuale assetto morfologico di origine fluvioglaciale e successivamente fluviale e nel recente passato storico di natura antropica

### ELEMENTI DI DISSESTO

Acclività	Moderata
Franosità	Nessuna
Interazione con rete idrografica	Nessuna interferenza
Rischio Idraulico	Assente

### CLASSE DI PERICOLOSITA' IDROGEOLOGICA

Classe	Em
Caratteristiche di inondabilità	Aree esondabili con altezze d'acqua contenute (h < 40 cm.) e caratteristiche di ridotta energia (v < 0.4 m/s)

### GEOLOGIA DEL SUBSTRATO

*Formazione superficiale* di origine fluvioglaciale e fluviale per spessori di 20-30 m. Depositi granulari con intercalazioni di livelli fini, anche argille

*Substrato* costituito da depositi di transizione Quaternari-Terziari e Terziari di origine continentale e più sotto di origine marina, sabbie, sabbie limose, limi ed argille (complesso delle alternanze).

### LITOSTRATIGRAFIA

<i>Superficie</i>	Copertura di alterazione di natura limo-argillosa, spessore medio di 0.5 - 1 m.
<i>Substrato</i>	1° livello: litotipo granulare di tipo ghiaioso sabbioso con ciottoli di piccola pezzatura (ghiaietto) in matrice limo-sabbiosa in superficie, più sabbiosa in profondità.

### IDROLOGIA DI SUPERFICIE IN SEDE PROPRIA

<i>Fiume/torrente o rio</i>	Cavo Santa Maria (Cavo Formica)
<i>Rete idrografica</i>	Minore
<i>Dati idrologici</i>	No
<i>Trasporto solido</i>	No
<i>Opere idrauliche</i>	Vedi Tav.G3b

### DRENAGGIO SUPERFICIALE

Ridotto in superficie, elevato al di sotto della copertura limo-argillosa nel livello granulare

<b>PERMEABILITA' SUPERFICIALE</b>	medio ridotta	(K ≈ 10 <sup>-4</sup> ÷ 10 <sup>-5</sup> m/sec)
<b>PERMEABILITA' DEL SUBSTRATO</b>	medio elevata	(K ≈ 10 <sup>-1</sup> ÷ 10 <sup>-2</sup> m/sec)

**IDROGEOLOGIA** : Acque sotterranee 1° livello acquifero

Livello medio invernale : Posto a (-) 3.0 - 4.0 m. dal p.c.

Livello di risalita estivo : Posto a (-) 1.0 - 2.0 m. dal p.c.

### CARATTERISTICHE GEOTECNICHE

*Terreno superficiale*: Litotipi di alterazione limo-argillosa con scadenti caratteristiche geotecniche

*Substrato*: Buone caratteristiche geomeccaniche e geotecniche del substrato granulare

### UTILIZZO ATTUALE DEL SUOLO

agricolo	prativo	forestale	incolto	altro
X				

### UTILIZZAZIONE EDIFICATORIA DELL'AREA

**Area edificabile** nel rispetto delle condizioni imposte dalla propria classe di appartenenza (Vedi NTAG Elab.G8).

Come prescritto dalle NTAG, la quota di piano di calpestio di progetto dovrà essere identificata e dettagliata in sede di analisi sul lotto in sede esecutiva di P.d.c.

La porzione ricadente in **classe IIIA** per la presenza della fascia di rispetto dal Roggia Corazzana, pari a 10 mt. del limite di sponda risulta **inedificabile** ed impiegabile unicamente per opere di superficie.

Sulla stessa porzione non saranno ammessi movimenti terra e quant'altro possa determinare effetti negativi sull'assetto geomorfologico dei luoghi. Eventuali interventi sulla stessa porzione dovranno essere supportati da analisi geologico-tecniche di dettaglio in grado di verificarne la reale fattibilità. Dovranno inoltre essere evitati tutti gli interventi che possano pregiudicare l'officiosità idraulica del corso d'acqua limitrofo.

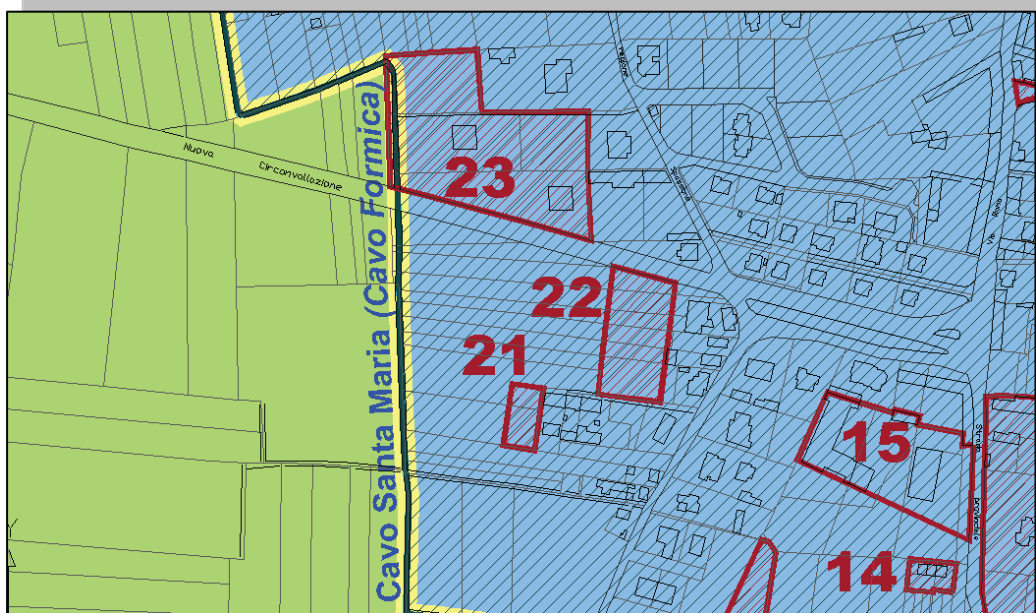
**NOTE DI COMMENTO**

Piano di calpestio base maggiore al piano strada di riferimento, da definirsi in sede di analisi di dettaglio (esecutive)

*Area 23*



*Stralcio Carta di Sintesi*



**SCHEDA DI IDENTIFICAZIONE PER AREE**

AREA : ( 24 ) Pezzana

Estratto della carta di P.R.G.C.

Classe di idoneità urbanistica: **I**ib****

## IDENTIFICAZIONE DEI PROBLEMI

Area a potenziale esondabilità per eventi eccezionali con livelli idrici minimi.

Livelli di falda superficiali in condizioni di massima risalita estiva (minima soggiacenza)

## GEOMORFOLOGIA

Aree ubicate sul livello della pianura fondamentale della bassa pianura vercellese degradante da Nord verso Sud formando un piano debolmente inclinato

## FATTORI DI MODELLAMENTO

Modellamento dell'attuale assetto morfologico di origine fluvioglaciale e successivamente fluviale e nel recente passato storico di natura antropica

## ELEMENTI DI DISSESTO

Acclività	Moderata
Franosità	Nessuna
Interazione con rete idrografica	Nessuna interferenza
Rischio Idraulico	Presente - ridotto

## CLASSE DI PERICOLOSITA' IDROGEOLOGICA

Classe	Em
Caratteristiche di inondabilità	Aree esondabili con altezze d'acqua contenute ( $h < 40$ cm.) e caratteristiche di ridotta energia ( $v < 0.4$ m/s)

## GEOLOGIA DEL SUBSTRATO

Formazione superficiale di origine fluvioglaciale e fluviale per spessori di 20-30 m. Depositi granulari con intercalazioni di livelli fini, anche argille

Substrato costituito da depositi di transizione Quaternari-Terziari e Terziari di origine continentale e più sotto di origine marina, sabbie, sabbie limose, limi ed argille (complesso delle alternanze).

## LITOSTRATIGRAFIA

Superficie	Copertura di alterazione di natura limo-argillosa, spessore medio di 0.5 - 1 m.
Substrato	1° livello: litotipo granulare di tipo ghiaioso sabbioso con ciottoli di piccola pezzatura (ghiaietto) in matrice limo-sabbiosa in superficie, più sabbiosa in profondità.

## IDROLOGIA DI SUPERFICIE IN SEDE PROPRIA

Fiume/torrente o rio	Cavo Santa Maria (Cavo Formica)
Rete idrografica	Minore
Dati idrologici	No
Trasporto solido	No
Opere idrauliche	Vedi Tav.G3b

## DRENAGGIO SUPERFICIALE

Ridotto in superficie, elevato al di sotto della copertura limo-argillosa nel livello granulare

PERMEABILITA' SUPERFICIALE	medio ridotta	( $K \approx 10^{-4} \div 10^{-5}$ m/sec)
PERMEABILITA' DEL SUBSTRATO	medio elevata	( $K \approx 10^{-1} \div 10^{-2}$ m/sec)

IDROGEOLOGIA : Acque sotterranee 1° livello acquifero

Livello medio invernale : Posto a (-) 3.0 - 4.0 m. dal p.c.

Livello di risalita estivo : Posto a (-) 1.0 - 2.0 m. dal p.c.

## CARATTERISTICHE GEOTECNICHE

Terreno superficiale: Litotipi di alterazione limo-argillosa con scadenti caratteristiche geotecniche

Substrato: Buone caratteristiche geomeccaniche e geotecniche del substrato granulare

## UTILIZZO ATTUALE DEL SUOLO

agricolo	prativo	forestale	incolto	altro pioppeto X
----------	---------	-----------	---------	---------------------

## UTILIZZAZIONE EDIFICATORIA DELL'AREA

**Area edificabile** nel rispetto delle condizioni imposte dalla propria classe di appartenenza (Vedi NTAG Elab.G8).

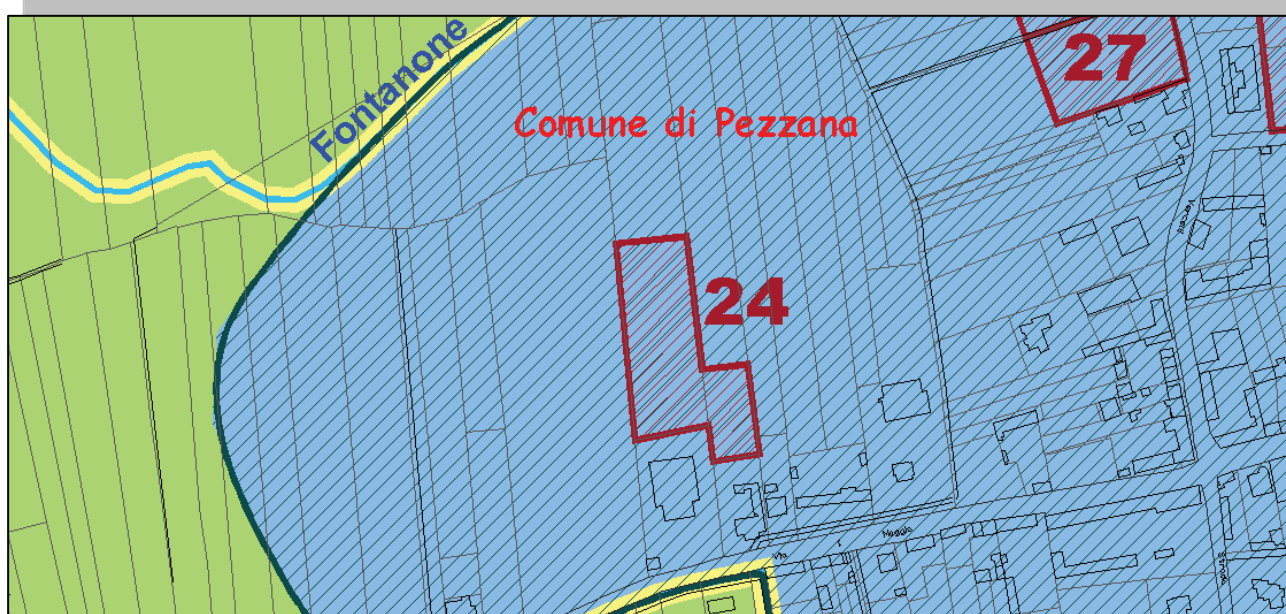
## NOTE DI COMMENTO

Nessun ulteriore commento

## Area 24



*Stralcio Carta di Sintesi*



**SCHEDA DI IDENTIFICAZIONE PER AREE**

AREA : ( 25 ) Pezzana

Estratto della carta di P.R.G.C.

Classe di idoneità urbanistica: **IIC**

## IDENTIFICAZIONE DEI PROBLEMI

Pro-parte area in fascia rispetto pozzo idropotabile

Potenziale inondabilità per acque di esondazione per piene eccezionali del F. Sesia provenienti da monte (*Carenza parziale opere arginali*).

Livelli di falda superficiali in condizioni di massima risalita estiva (minima soggiacenza)

## GEOMORFOLOGIA

Aree ubicate sul livello della pianura fondamentale della bassa pianura vercellese degradante da Nord verso Sud formando un piano debolmente inclinato

## FATTORI DI MODELLAMENTO

Modellamento dell'attuale assetto morfologico di origine fluvioglaciale e successivamente fluviale e nel recente passato storico di natura antropica

## ELEMENTI DI DISSESTO

Acclività	Moderata
Franosità	Nessuna
Interazione con rete idrografica	Nessuna interferenza
Rischio Idraulico	Presente - moderato

## CLASSE DI PERICOLOSITA' IDROGEOLOGICA

Classe	Em
Caratteristiche di inondabilità	Aree esondabili con altezze d'acqua contenute (h < 40 cm.) e caratteristiche di ridotta energia (v < 0.4 m/s)

## GEOLOGIA DEL SUBSTRATO

Formazione superficiale di origine fluvioglaciale e fluviale per spessori di 20-30 m. Depositi granulari con intercalazioni di livelli fini, anche argille

Substrato costituito da depositi di transizione Quaternari-Terziari e Terziari di origine continentale e più sotto di origine marina, sabbie, sabbie limose, limi ed argille (complesso delle alternanze).

## LITOSTRATIGRAFIA

Superficie	Copertura di alterazione di natura limo-argillosa, spessore medio di 0.5 – 1 m.
Substrato	1° livello: litotipo granulare di tipo ghiaioso sabbioso con ciottoli di piccola pezzatura (ghiaietto) in matrice limo-sabbiosa in superficie, più sabbiosa in profondità.

## IDROLOGIA DI SUPERFICIE IN SEDE PROPRIA

Fiume/torrente o rio	Roggia del Principe
Rete idrografica	Artificiale
Dati idrologici	No
Trasporto solido	No
Opere idrauliche	Vedi Tav.G3b

## DRENAGGIO SUPERFICIALE

Ridotto in superficie, elevato al di sotto della copertura limo-argillosa nel livello granulare

PERMEABILITA' SUPERFICIALE	medio ridotta	(K ≈ 10 <sup>-4</sup> ÷ 10 <sup>-5</sup> m/sec)
PERMEABILITA' DEL SUBSTRATO	medio elevata	(K ≈ 10 <sup>-1</sup> ÷ 10 <sup>-2</sup> m/sec)

IDROGEOLOGIA : Acque sotterranee 1° livello acquifero

Livello medio invernale : Posto a (-) 3.0 – 4.0 m. dal p.c.

Livello di risalita estivo : Posto a (-) 1.0 – 2.0 m. dal p.c.

## CARATTERISTICHE GEOTECNICHE

Terreno superficiale: Litotipi di alterazione limo-argillosa con scadenti caratteristiche geotecniche

Substrato: Buone caratteristiche geomeccaniche e geotecniche del substrato granulare

## UTILIZZO ATTUALE DEL SUOLO

agricolo	prativo	forestale	incolto	altro
	x			(X) edificato

## UTILIZZAZIONE EDIFICATORIA DELL'AREA

**Area edificabile** nel rispetto delle condizioni imposte dalla propria classe di appartenenza (*Vedi NTAG Elab.G8*).

*Come prescritto dalle NTAG, la quota di piano di calpestio di progetto dovrà essere identificata e dettagliata in sede di analisi sul lotto in sede esecutiva di P.d.c.*

Presenza di fascia di rispetto delle risorse idriche idropotabili (pozzo). Prescrizioni relativi ai nuovi insediamenti riportate all'art. G4 delle NTAG - Elab. G8.

---

**NOTE DI COMMENTO**

Area di nuovo insediamento parzialmente edificato.

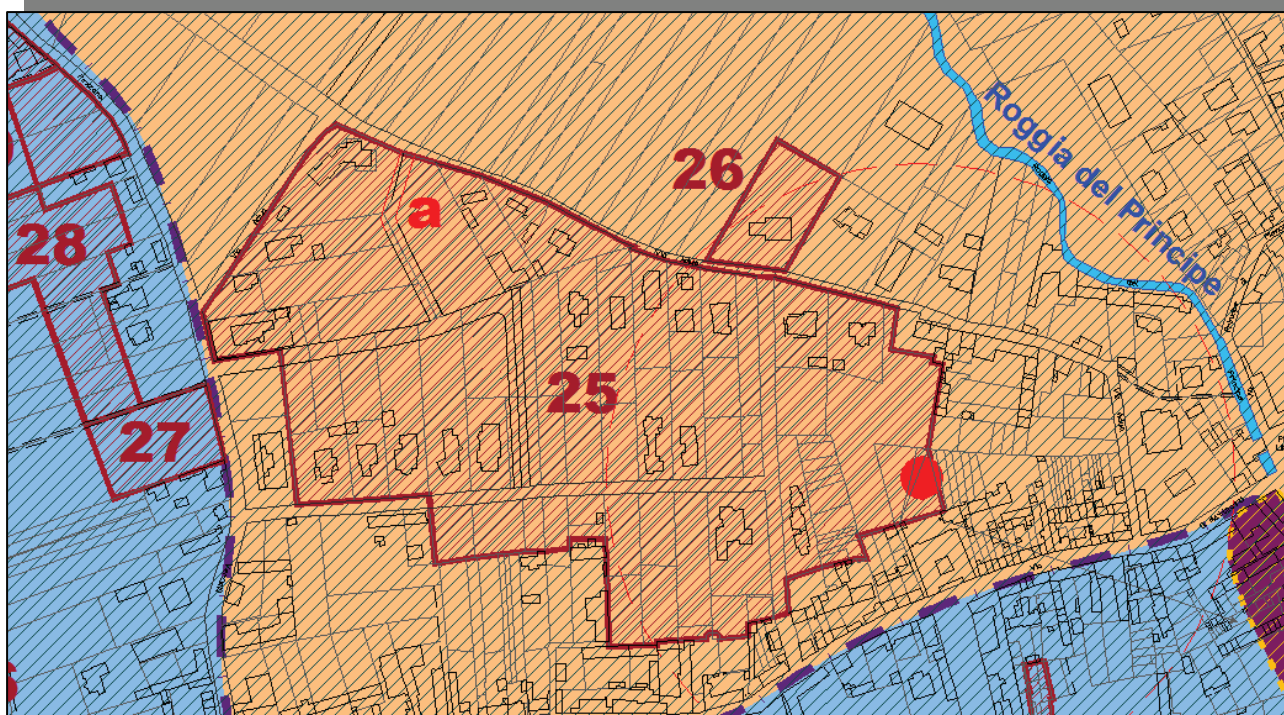
Necessità di utilizzo di piani di imposta sopraelevati (indicativamente + 1.0 m.) da definirsi in sede di analisi di dettaglio (esecutiva)

---

### *Area 25*



### *Stralcio Carta di Sintesi*



## SCHEDA DI IDENTIFICAZIONE PER AREE

AREA : ( 26 ) Pezzana

Estratto della carta di P.R.G.C.

Classe di idoneità urbanistica: **IIC**

IDENTIFICAZIONE DEI PROBLEMI pro-parte area in zona di rispetto da pozzo idropotabile  
Potenziale inondabilità per acque di esondazione per piene eccezionali del F. Sesia provenienti da monte (*Carenza parziale opere arginali*).

Livelli di falda superficiali in condizioni di massima risalita estiva (minima soggiacenza)

### GEOMORFOLOGIA

Aree ubicate sul livello della pianura fondamentale della bassa pianura vercellese degradante da Nord verso Sud formando un piano debolmente inclinato

### FATTORI DI MODELLAMENTO

Modellamento dell'attuale assetto morfologico di origine fluvioglaciale e successivamente fluviale e nel recente passato storico di natura antropica

### ELEMENTI DI DISSESTO

<i>Acclività</i>	Moderata
<i>Franosità</i>	Nessuna
<i>Interazione con rete idrografica</i>	Nessuna interferenza
<i>Rischio Idraulico</i>	Presente - moderato

### CLASSE DI PERICOLOSITA' IDROGEOLOGICA

<i>Classe</i>	Em
<i>Caratteristiche di inondabilità</i>	Aree esondabili con altezze d'acqua contenute (h < 40 cm.) e caratteristiche di ridotta energia (v < 0.4 m/s)

### GEOLOGIA DEL SUBSTRATO

*Formazione superficiale* di origine fluvioglaciale e fluviale per spessori di 20-30 m. Depositi granulari con intercalazioni di livelli fini, anche argille

*Substrato* costituito da depositi di transizione Quaternari-Terziari e Terziari di origine continentale e più sotto di origine marina, sabbie, sabbie limose, limi ed argille (complesso delle alternanze).

### LITOSTRATIGRAFIA

<i>Superficie</i>	Copertura di alterazione di natura limo-argillosa, spessore medio di 0.5 – 1 m.
<i>Substrato</i>	1° livello: litotipo granulare di tipo ghiaioso sabbioso con ciottoli di piccola pezzatura (ghiaietto) in matrice limo-sabbiosa in superficie, più sabbiosa in profondità.

### IDROLOGIA DI SUPERFICIE IN SEDE PROPRIA

<i>Fiume/torrente o rio</i>	Roggia del Principe
<i>Rete idrografica</i>	Artificiale
<i>Dati idrologici</i>	No
<i>Trasporto solido</i>	No
<i>Opere idrauliche</i>	Vedi Tav.G3b

### DRENAGGIO SUPERFICIALE

Ridotto in superficie, elevato al di sotto della copertura limo-argillosa nel livello granulare

PERMEABILITA' SUPERFICIALE medio ridotta (K ≈ 10<sup>-4</sup> ÷ 10<sup>-5</sup> m/sec)

PERMEABILITA' DEL SUBSTRATO medio elevata (K ≈ 10<sup>-1</sup> ÷ 10<sup>-2</sup> m/sec)

IDROGEOLOGIA : Acque sotterranee 1° livello acquifero

Livello medio invernale : Posto a (-) 3.0 – 4.0 m. dal p.c.

Livello di risalita estivo : Posto a (-) 1.0 – 2.0 m. dal p.c.

### CARATTERISTICHE GEOTECNICHE

*Terreno superficiale*: Litotipi di alterazione limo-argillosa con scadenti caratteristiche geotecniche

*Substrato*: Buone caratteristiche geomeccaniche e geotecniche del substrato granulare

### UTILIZZO ATTUALE DEL SUOLO

agricolo	prativo	forestale	incolto	altro edificato X
----------	---------	-----------	---------	-------------------

### UTILIZZAZIONE EDIFICATORIA DELL'AREA

**Area edificabile** nel rispetto delle condizioni imposte dalla propria classe di appartenenza (*Vedi NTAG Elab.G8*).

Presenza di fascia di rispetto delle risorse idriche idropotabili (pozzo). Prescrizioni relativi ai nuovi insediamenti riportate all'art. G4 delle NTAG – Elab. G8.

## NOTE DI COMMENTO

Area posta sul piano più ribassato.

Necessità di utilizzo di piani di imposta sopraelevati + 1.0 m. come previsto dalla specifica classe.

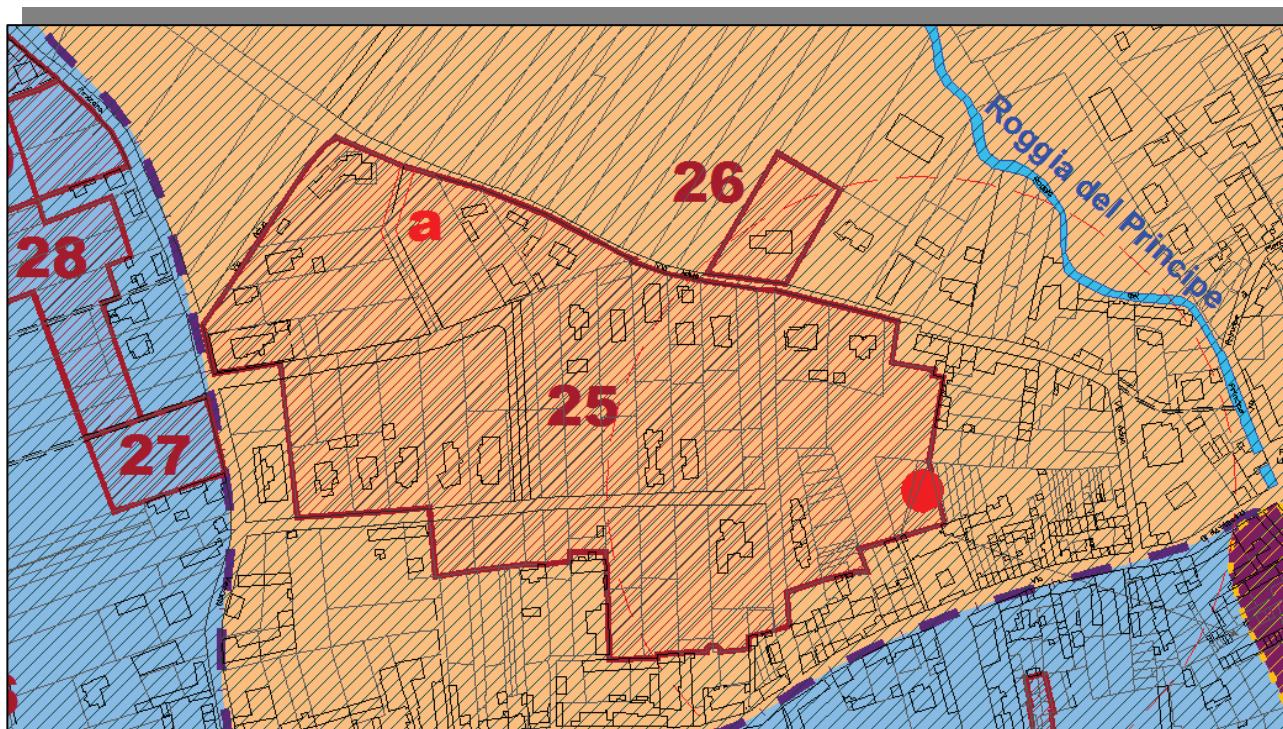
---

---

### Area 26



### Stralcio Carta di Sintesi



## SCHEDA DI IDENTIFICAZIONE PER AREE

AREA : ( 27-28-29-30 ) Pezzana

*Estratto della carta di P.R.G.C.*

Classe di idoneità urbanistica: 27-28-29 **I**ib**** 30 **I**ib-IIIa****

### IDENTIFICAZIONE DEI PROBLEMI

Livelli di falda superficiali in condizioni di massima risalita estiva (minima soggiacenza)

### GEOMORFOLOGIA

Aree ubicate sul livello della pianura fondamentale della bassa pianura vercellese degradante da Nord verso Sud formando un piano debolmente inclinato

### FATTORI DI MODELLAMENTO

Modellamento dell'attuale assetto morfologico di origine fluvioglaciale e successivamente fluviale e nel recente passato storico di natura antropica

### ELEMENTI DI DISSESTO

<i>Acclività</i>	Moderata
<i>Franosità</i>	Nessuna
<i>Interazione con rete idrografica</i>	Nessuna interferenza
<i>Rischio Idraulico</i>	Assente

### CLASSE DI PERICOLOSITA' IDROGEOLOGICA

<i>Classe</i>	<i>Vedi Tav.G3b</i>
<i>Caratteristiche di inondabilità</i>	<i>Vedi Tav.G3b Legenda</i>

### GEOLOGIA DEL SUBSTRATO

*Formazione superficiale* di origine fluvioglaciale e fluviale per spessori di 20-30 m. Depositi granulari con intercalazioni di livelli fini, anche argille

*Substrato* costituito da depositi di transizione Quaternari-Terziari e Terziari di origine continentale e più sotto di origine marina, sabbie, sabbie limose, limi ed argille (complesso delle alternanze).

### LITOSTRATIGRAFIA

<i>Superficie</i>	Copertura di alterazione di natura limo-argillosa, spessore medio di 0.5 - 1 m.
<i>Substrato</i>	1° livello: litotipo granulare di tipo ghiaioso sabbioso con ciottoli di piccola pezzatura (ghiaietto) in matrice limo-sabbiosa in superficie, più sabbiosa in profondità.

### IDROLOGIA DI SUPERFICIE IN SEDE PROPRIA

<i>Fiume/torrente o rio</i>	Roggia Fontanone
<i>Rete idrografica</i>	Artificiale
<i>Dati idrologici</i>	No
<i>Trasporto solido</i>	No
<i>Opere idrauliche</i>	<i>Vedi Tav.G3b</i>

### DRENAGGIO SUPERFICIALE

Ridotto in superficie, elevato al di sotto della copertura limo-argillosa nel livello granulare

<b>PERMEABILITA' SUPERFICIALE</b>	medio ridotta	$(K \approx 10^{-4} \div 10^{-5} \text{ m/sec})$
<b>PERMEABILITA' DEL SUBSTRATO</b>	medio elevata	$(K \approx 10^{-1} \div 10^{-2} \text{ m/sec})$

**IDROGEOLOGIA** : Acque sotterranee 1° livello acquifero

Livello medio invernale : Posto a (-) 3.0 - 4.0 m. dal p.c.

Livello di risalita estivo : Posto a (-) 1.0 - 2.0 m. dal p.c.

### CARATTERISTICHE GEOTECNICHE

*Terreno superficiale*: Litotipi di alterazione limo-argillosa con scadenti caratteristiche geotecniche

*Substrato*: Buone caratteristiche geomeccaniche e geotecniche del substrato granulare

### UTILIZZO ATTUALE DEL SUOLO

agricolo	prativo	forestale	incolto	altro
X				

### UTILIZZAZIONE EDIFICATORIA DELL'AREA

**Aree edificabili** nel rispetto delle condizioni imposte dalla propria classe di appartenenza (*Vedi NTAG Elab.G8*). La porzione ricadente in **classe IIIA** per la presenza della fascia di rispetto dal Roggia Corazzana, pari a 10 mt. del limite di sponda risulta **inedificabile** ed impiegabile unicamente per opere di superficie.

(30) Sulla stessa porzione non saranno ammessi movimenti terra e quant'altro possa determinare effetti negativi sull'assetto geomorfologico dei luoghi. Eventuali interventi sulla stessa porzione dovranno essere supportati da analisi geologico-tecniche di dettaglio in grado

di verificarne la reale fattibilità. Dovranno inoltre essere evitati tutti gli interventi che possano pregiudicare l'officiosità idraulica del corso d'acqua limitrofo.

---

NOTE DI COMMENTO

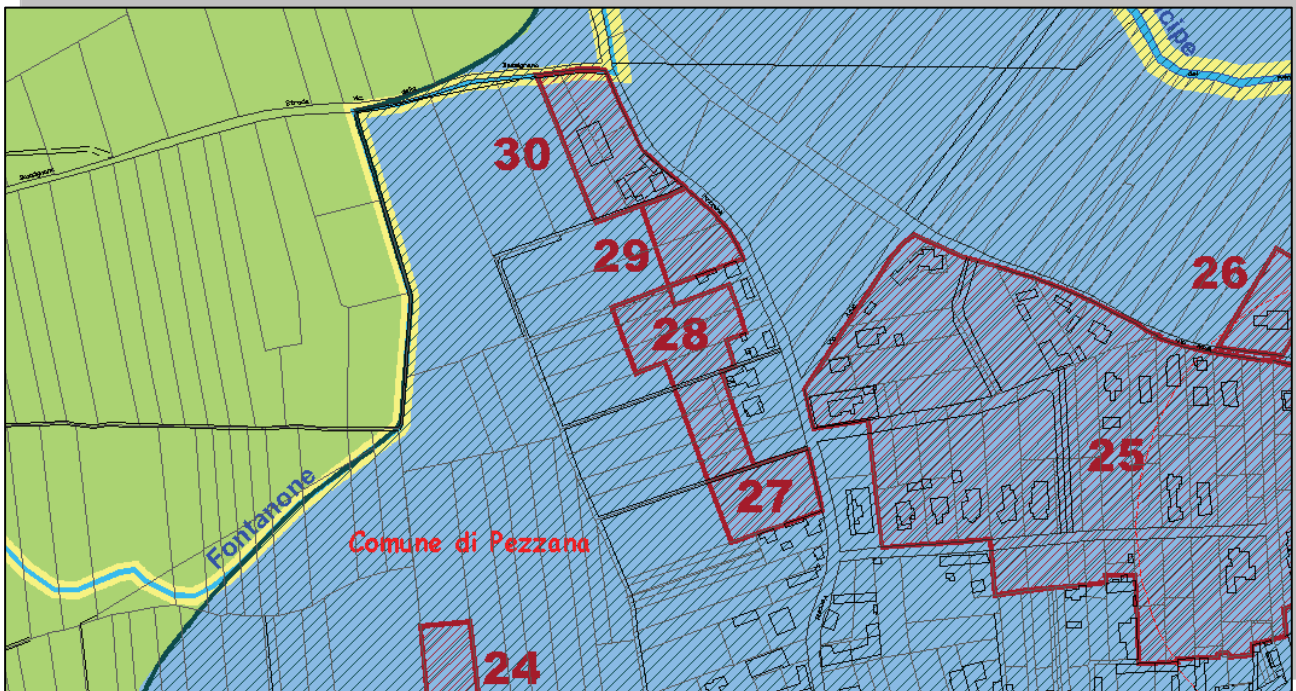
Aree poste sul ripiano superiore, morfologicamente in posizione favorevole.

---

*Area 27-28-29-30*



*Stralcio Carta di Sintesi*



## SCHEDA DI IDENTIFICAZIONE PER AREE

AREA : ( 31 ) Pezzana

Estratto della carta di P.R.G.C.

Classe di idoneità urbanistica: **IIa**

IDENTIFICAZIONE DEI PROBLEMI : Canale ad Est S.S. n°31 del Monferrato

Livelli di falda superficiali in condizioni di massima risalita estiva (minima soggiacenza)

Interazione con Roggia Roggetto e Cavo fontanone (R.D. 523/1904)

### GEOMORFOLOGIA

Area ubicata sul livello della pianura fondamentale della bassa pianura vercellese degradante da Nord verso Sud formando un piano debolmente inclinato

### FATTORI DI MODELLAMENTO

Modellamento dell'attuale assetto morfologico è di origine fluvioglaciale e successivamente fluviale e nel recente passato di natura antropica

### ELEMENTI DI DISSESTO

<i>Acclività</i>	Molto ridotta
<i>Franosità</i>	Assente
<i>Interazione con rete idrografica</i>	Roggia Roggetto / Cavo fontanone
<i>Rischio Idraulico</i>	Assente

### CLASSE DI PERICOLOSITA' IDROGEOLOGICA

<i>Classe</i>	Non classificato
<i>Caratteristiche di inondabilità</i>	--

### GEOLOGIA DEL SUBSTRATO

*Formazione superficiale* di origine fluvioglaciale e fluviale per spessori di 20-30 m. Depositi granulari con intercalazioni di livelli fini, anche argille

*Substrato* costituito da depositi di transizione Quaternari-Terziari e Terziari di origine continentale e più sotto di origine marina, sabbie, sabbie limose, limi ed argille (complesso delle alternanze).

### LITOSTRATIGRAFIA

<i>Superficie</i>	Copertura di alterazione di natura limo-argillosa, spessore medio di 0.5 - 1 m.
<i>Substrato</i>	1° livello: litotipo granulare di tipo ghiaioso sabbioso con ciottoli di piccola pezzatura (ghiaietto) in matrice limo-sabbiosa in superficie, più sabbiosa in profondità.

### IDROLOGIA DI SUPERFICIE IN SEDE PROPRIA

<i>Fiume/torrente o rio</i>	Roggia Roggetto, Cavo Fontanone
<i>Rete idrografica</i>	Secondaria e minore
<i>Dati idrologici</i>	Non disponibili
<i>Trasporto solido</i>	Ridotto
<i>Opere idrauliche</i>	Vedi Tav.G3b

### DRENAGGIO SUPERFICIALE

Ridotto in superficie, elevato al di sotto della copertura limo-argillosa nel livello granulare

<i>PERMEABILITA' SUPERFICIALE</i>	medio ridotta	( $K \approx 10^{-4} \div 10^{-5} \text{ m/sec}$ )
<i>PERMEABILITA' DEL SUBSTRATO</i>	medio elevata	( $K \approx 10^{-1} \div 10^{-2} \text{ m/sec}$ )

IDROGEOLOGIA : Acque sotterranee 1° livello acquifero

Livello medio invernale : Posto a (-) 3.0 - 4.0 m. dal p.c.

Livello di risalita estivo : Posto a (-) 1.0 - 2.0 m. dal p.c.

### CARATTERISTICHE GEOTECNICHE

*Terreno superficiale:* Litotipi di alterazione limo-argillosa con scadenti caratteristiche geotecniche

*Substrato:* Buone caratteristiche geomeccaniche e geotecniche del substrato granulare

### UTILIZZO ATTUALE DEL SUOLO

agricolo	prativo	forestale	incolto	altro
X				

### UTILIZZAZIONE EDIFICATORIA DELL'AREA

**Area edificabile** nel rispetto delle condizioni imposte dalla propria classe di appartenenza (Vedi NTAG Elab.G8). La porzione ricadente in **classe IIIA** per la presenza della fascia di rispetto dal Roggia Roggetto, pari a 10 mt. del limite superiore di sponda risulta **inedificabile** ed impiegabile unicamente per opere di superficie.

Sulla stessa porzione non saranno ammessi movimenti terra e quant'altro possa determinare effetti negativi sull'assetto geomorfologico dei luoghi. Eventuali interventi sulla stessa porzione dovranno essere supportati da analisi geologico-tecniche di dettaglio in grado di verificarne la reale fattibilità. Dovranno inoltre essere evitati tutti gli interventi che possano pregiudicare l'officiosità idraulica del corso d'acqua limitrofo.

La fascia di rispetto del Cavo fontanone (privato) risulta pari a 5 m. per sponda.

Saranno da prevedere sistemi di pavimentazione delle superfici a **piazzali di tipo drenante** al fine di contenere l'accumulo con successivo convogliamento di acque meteoriche.

Laddove tale soluzione non sia possibile sono da prevedere sistemi di compensazione quali cisterne di accumulo, aree di raccolta che ne consentano una cessione dilazionata nel tempo.

---

#### NOTE DI COMMENTO

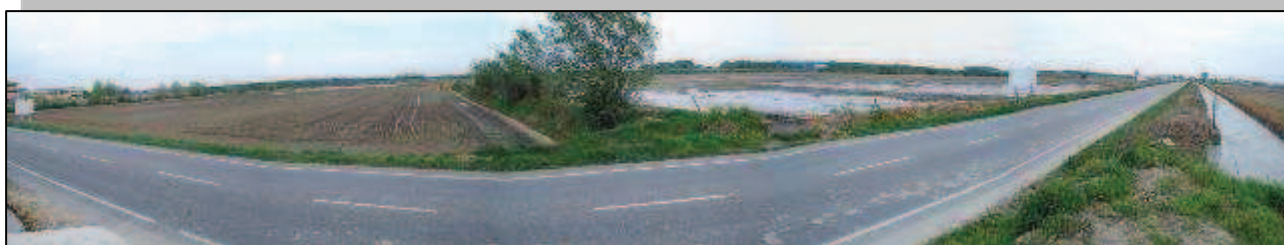
Per la destinazione delle fasce di rispetto dei corsi d'acqua rif. Art. G3 NTAG – Elab. G8

---

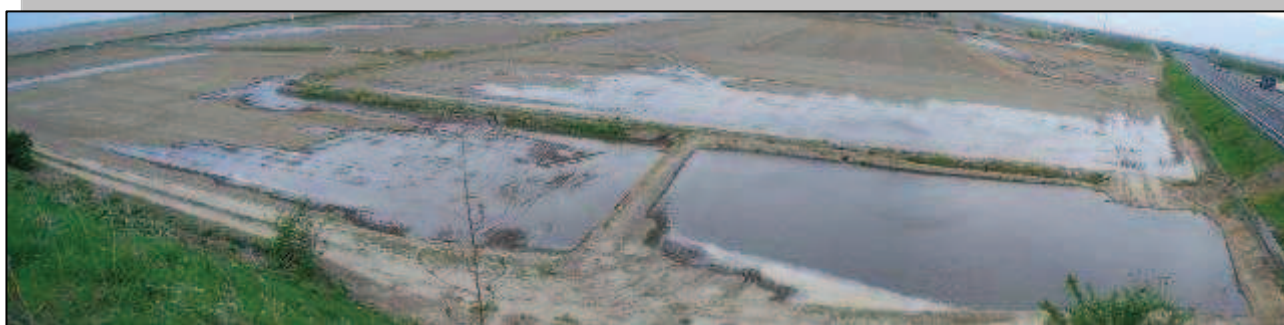
### *Area 31*



*Vista centro verso Est*



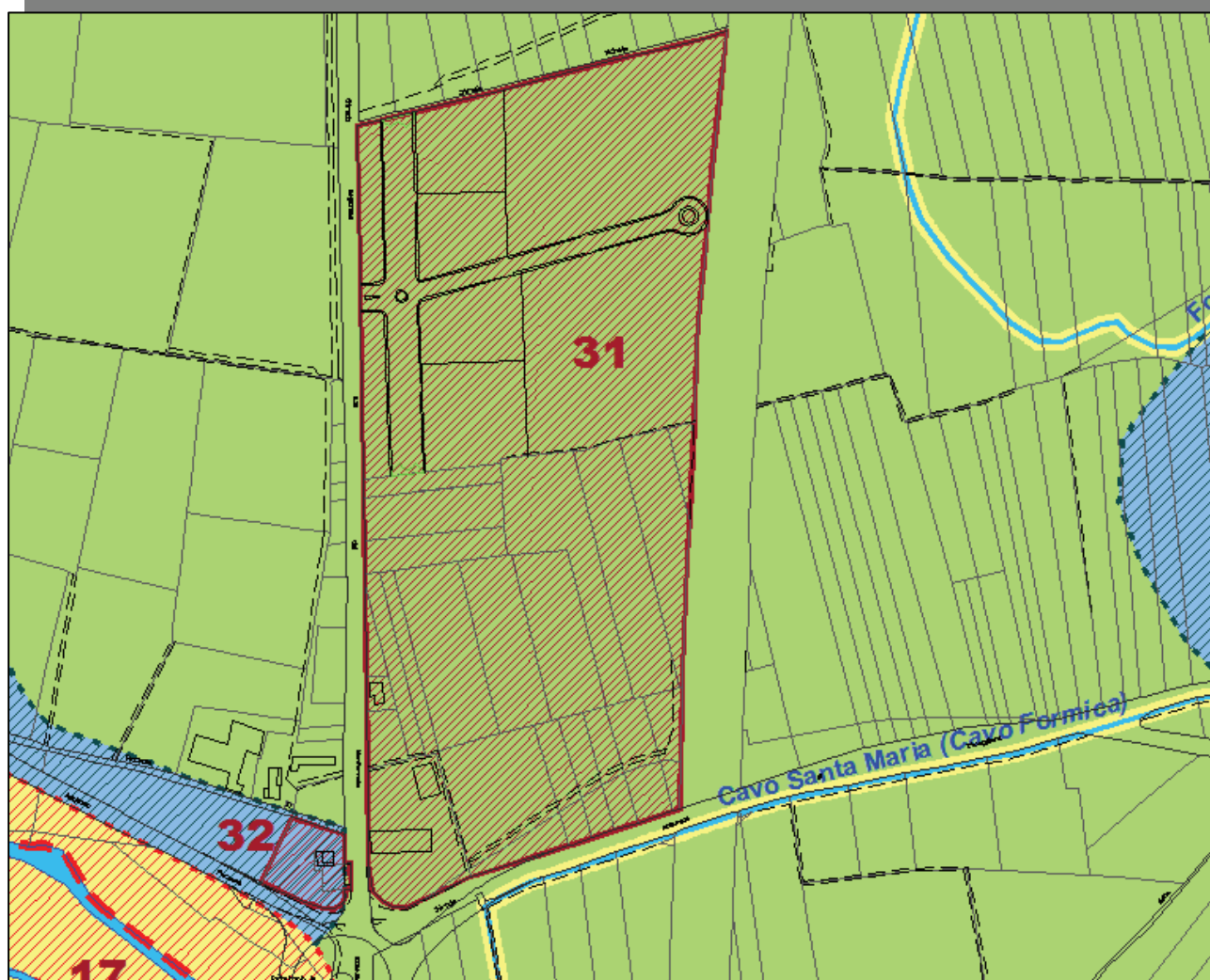
*Vista verso NordOvest*



### Vista verso SudOvest



### Stralcio Carta di Sintesi



## SCHEDA DI IDENTIFICAZIONE PER AREE

AREA : ( 32 ) Pezzana

Estratto della carta di P.R.G.C.

Classe di idoneità urbanistica: **I**I**b**

IDENTIFICAZIONE DEI PROBLEMI :

Area a rischio idraulico moderato (**Em<sub>A</sub>**)

Livelli di falda superficiali in condizioni di massima risalita estiva (minima soggiacenza)

GEOMORFOLOGIA

Area ubicata all'interno dell'area incisa ora separata dal Torrente da un argine artificiale costituito dal rilevato della strada per Asigliano

FATTORI DI MODELLAMENTO

Modellamento di origine fluvio-glaciale primario e di successiva erosione torrentizia dovuta ai corsi d'acqua planiziali

ELEMENTI DI DISSESTO

Acclività	Moderata
Franosità	Assente
Interazione con rete idrografica	Torrente Bona
Rischio Idraulico	Moderato

CLASSE DI PERICOLOSITA' IDROGEOLOGICA

Classe	<b>Em<sub>A</sub></b>
Caratteristiche di inondabilità	Livello di pericolosità moderato

GEOLOGIA DEL SUBSTRATO

Formazione superficiale di origine fluvio-glaciale e fluviale per spessori di 20-30 m. Depositi granulari con intercalazioni di livelli fini, anche argille

Substrato costituito da depositi di transizione Quaternari-Terziari e Terziari di origine continentale e più sotto di origine marina, sabbie, sabbie limose, limi ed argille (complesso delle alternanze).

LITOSTRATIGRAFIA

Superficie	Copertura di alterazione di natura limo-argillosa, spessore medio di 0.5 - 1 m.
Substrato	1° livello: litotipo granulare di tipo ghiaioso sabbioso con ciottoli di piccola pezzatura (ghiaietto) in matrice limo-sabbiosa in superficie, più sabbiosa in profondità.

IDROLOGIA DI SUPERFICIE IN SEDE PROPRIA

Fiume/torrente o rio	Torrente Bona
Rete idrografica	Secondaria
Dati idrologici	Non disponibili
Trasporto solido	Si
Opere idrauliche	Vedi Tav.G3b

DRENAGGIO SUPERFICIALE

Ridotto in superficie, elevato al di sotto della copertura limo-argillosa nel livello granulare

PERMEABILITA' SUPERFICIALE	medio ridotta	( $K \approx 10^{-4} \div 10^{-5} \text{ m/sec}$ )
PERMEABILITA' DEL SUBSTRATO	medio elevata	( $K \approx 10^{-1} \div 10^{-2} \text{ m/sec}$ )

IDROGEOLOGIA : Acque sotterranee 1° livello acquifero

Livello medio invernale : Posto a (-) 3.0 - 4.0 m. dal p.c.

Livello di risalita estivo : Posto a (-) 1.0 - 2.0 m. dal p.c.

CARATTERISTICHE GEOTECNICHE

Terreno superficiale: Litotipo limo-argillosa con scadenti caratteristiche geotecniche

Substrato: BSufficienti caratteristiche geomeccaniche e geotecniche terreno granulare

UTILIZZO ATTUALE DEL SUOLO

agricolo	prativo	forestale	incolto	altro
	X			

UTILIZZAZIONE EDIFICATORIA DELL'AREA

**Area edificabile** nel rispetto delle condizioni imposte dalla propria classe di appartenenza (Vedi NTAG Elab.G8).

NOTE DI COMMENTO

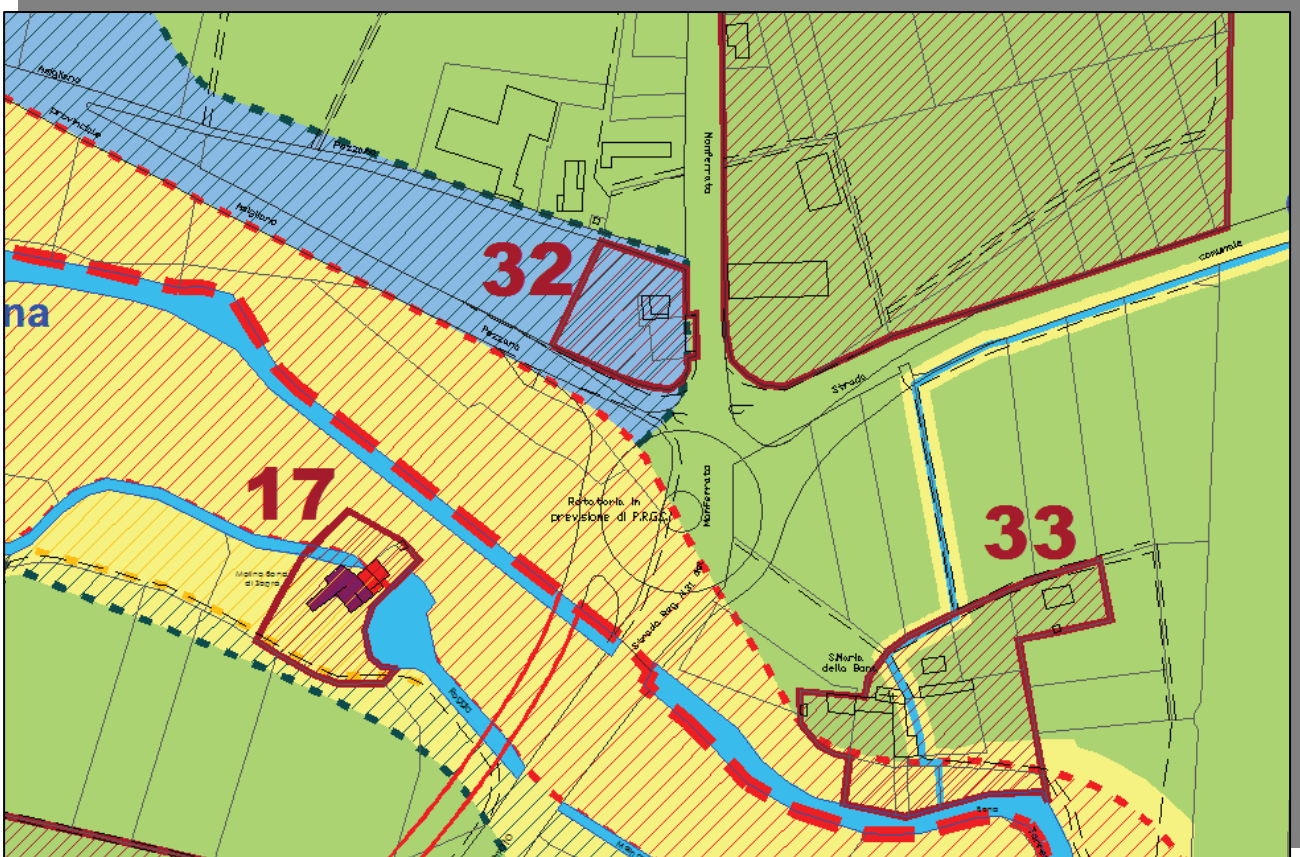
Area inclusa nelle zone di possibile esondazione del Torrente Bona (pericolosità medio-moderata), in cui tuttavia il rilevato stradale a Sud fa da barriera di protezione. Il piano terra dell'esistente deve essere adibito a locali non abitabili. Eventuale nuova edificazione o

ampliamento dell'esistente per i locali abitabili deve mantenere una quota di imposta minima pari al piano stradale a Sud, in conformità alle relative N.T.A.G. di cui all'Elab. G8)

### Area 32



### Stralcio Carta di Sintesi



## SCHEDA DI IDENTIFICAZIONE PER AREE

AREA : ( 33 ) Pezzana

Estratto della carta di P.R.G.C.

Classe di idoneità urbanistica: **IIa-IIIa**

IDENTIFICAZIONE DEI PROBLEMI :

Area potenzialmente esondabile nella porzione Sud Ovest.

Presenza di fascia di rispetto di corso d'acqua demaniale

Livelli di falda superficiali in condizioni di massima risalita estiva (minima soggiacenza)

GEOMORFOLOGIA

Area ubicata sul livello della pianura fondamentale della bassa pianura vercellese degradante da Nord verso Sud formando un piano debolmente inclinato

FATTORI DI MODELLAMENTO

Modellamento di origine fluvio-glaciale primario e di successiva erosione torrentizia dovuta ai corsi d'acqua planiziali

ELEMENTI DI DISSESTO

Acclività	Moderata
Franosità	Assente
Interazione con rete idrografica	Torrente Buona
Rischio Idraulico	Assente

CLASSE DI PERICOLOSITA' IDROGEOLOGICA

Classe	(nord) --/ (sud) Eb
Caratteristiche di inondabilità	Assenti/Livello di pericolosità elevato per la porzione a Sud

GEOLOGIA DEL SUBSTRATO

Formazione superficiale di origine fluvio-glaciale e fluviale per spessori di 20-30 m. Depositi granulari con intercalazioni di livelli fini, anche argille

Substrato costituito da depositi di transizione Quaternari-Terziari e Terziari di origine continentale e più sotto di origine marina, sabbie, sabbie limose, limi ed argille (complesso delle alternanze).

LITOSTRATIGRAFIA

Superficie	Copertura di alterazione di natura limo-argillosa, spessore medio di 0.5 – 1 m.
Substrato	1° livello: litotipo granulare di tipo ghiaioso sabbioso con ciottoli di piccola pezzatura (ghiaietto) in matrice limo-sabbiosa in superficie, più sabbiosa in profondità.

IDROLOGIA DI SUPERFICIE IN SEDE PROPRIA

Fiume/torrente o rio	Cavo Santa Maria (Cavo Formica), Torrente Buona
Rete idrografica	Minore/Secondaria
Dati idrologici	Non disponibili/Sì
Trasporto solido	No/Sì
Opere idrauliche	Vedi Tav. G3b

DRENAGGIO SUPERFICIALE

Ridotto in superficie, elevato al di sotto della copertura limo-argillosa nel livello granulare

PERMEABILITA' SUPERFICIALE	medio ridotta	( $K \approx 10^{-4} \div 10^{-5} \text{ m/sec}$ )
PERMEABILITA' DEL SUBSTRATO	medio elevata	( $K \approx 10^{-1} \div 10^{-2} \text{ m/sec}$ )

IDROGEOLOGIA : Acque sotterranee 1° livello acquifero

Livello medio invernale : Posto a (-) 3.0 – 4.0 m. dal p.c.

Livello di risalita estivo : Posto a (-) 1.0 – 2.0 m. dal p.c.

CARATTERISTICHE GEOTECNICHE

Terreno superficiale: Litotipi di alterazione limo-argillosa con scadenti caratteristiche geotecniche

Substrato: Buone caratteristiche geomeccaniche e geotecniche del substrato granulare

UTILIZZO ATTUALE DEL SUOLO

agricolo	prativo	forestale	incolto	altro
X	X			X (edificato)

UTILIZZAZIONE EDIFICATORIA DELL'AREA

**Area edificabile** nel rispetto delle condizioni imposte dalla propria classe di appartenenza (Vedi NTAG Elab.G8) la porzione Nord. La porzione ricadente in **classe IIIA** con pericolosità idraulica (classe Eb) per la presenza della Roggia Buona, **risulta in edificabile**. Analogo discorso per la presenza della fascia di rispetto dal Cavo Santa Maria (Cavo Formica), pari a 10

mt. del limite di sponda risulta **inedificabile** ed impiegabile unicamente per opere di superficie.

#### NOTE DI COMMENTO

Il Torrente Bona scorre a quote decisamente inferiore (c.a. 5 m.) rispetto all'area in oggetto e la sponda che si costituisce anche come terrazzo orografico non risulta contraddistinta da fenomeni erosivi. In sede di rilievo di dettaglio si è evidenziato quindi che l'areale risulta privo di criticità soprattutto per quanto concerne la porzione Nord Ovest dell'area.

Si ritiene utile, in caso di impiego edificatorio, mantenere una distanza di rispetto non inferiore a m. 15 dal limite superiore di sponda/terrazzo.

---

---

### Area 33



### Vista Nord



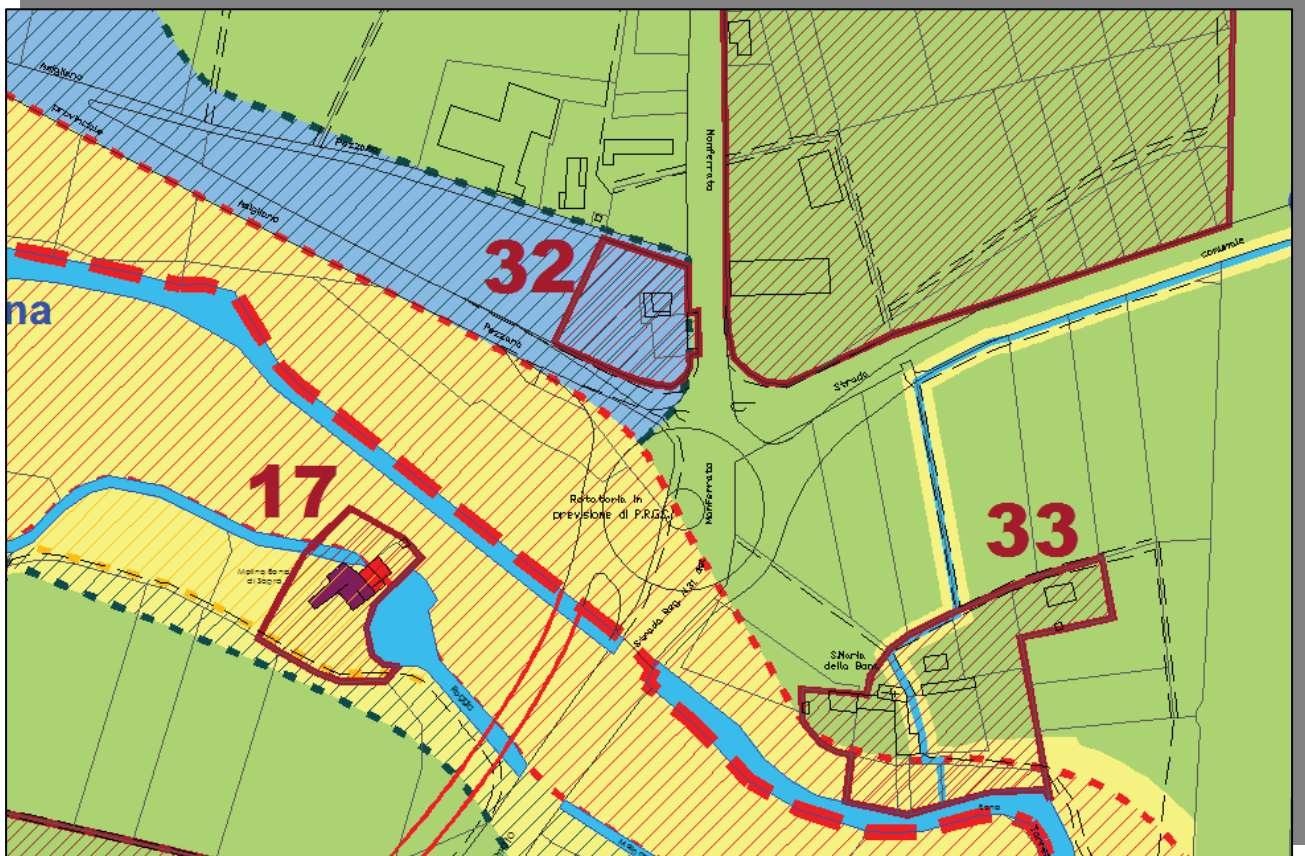
### Vista Est



### Vista Est



### Stralcio Carta di Sintesi



## SCHEDA DI IDENTIFICAZIONE PER AREE

AREA : ( 34-35 ) Pezzana

Estratto della carta di P.R.G.C.

Classe di idoneità urbanistica: 34 **I Ib-IIIa** 35 **I Ib**

### IDENTIFICAZIONE DEI PROBLEMI

Aree a rischio idraulico moderato per fenomeni storici (**Em<sub>A</sub>**)

Area (34) Margine NE inclusa nella fascia di rispetto della Roggia Valgioia.

Livelli di falda superficiali in condizioni di massima risalita estiva (minima soggiacenza)

### GEOMORFOLOGIA

Aree ubicate sul livello della pianura fondamentale della bassa pianura vercellese degradante da Nord verso Sud formando un piano debolmente inclinato

### FATTORI DI MODELLAMENTO

Modellamento dell'attuale assetto morfologico di origine fluvioglaciale e successivamente fluviale e nel recente passato storico di natura antropica

### ELEMENTI DI DISSESTO

*Acclività* Moderata

*Franosità* Nessuna

*Interazione con rete idrografica* Nessuna interferenza

### CLASSE DI PERICOLOSITA' IDROGEOLOGICA

*Classe* **Em<sub>A</sub>**

*Caratteristiche di inondabilità* Livello di pericolosità moderato

### GEOLOGIA DEL SUBSTRATO

*Formazione superficiale* di origine fluvioglaciale e fluviale per spessori di 20-30 m. Depositi granulari con intercalazioni di livelli fini, anche argille

*Substrato* costituito da depositi di transizione Quaternari-Terziari e Terziari di origine continentale e più sotto di origine marina, sabbie, sabbie limose, limi ed argille (complesso delle alternanze).

### LITOSTRATIGRAFIA

*Superficie* Copertura di alterazione di natura limo-argillosa, spessore medio di 0.5 - 1 m.

*Substrato* 1° livello: litotipo granulare di tipo ghiaioso sabbioso con ciottoli di piccola pezzatura (ghiaietto) in matrice limo-sabbiosa in superficie, più sabbiosa in profondità.

### IDROLOGIA DI SUPERFICIE IN SEDE PROPRIA

*Fiume/torrente o rio* Roggia Valgioia

*Rete idrografica* Artificiale

*Dati idrologici* No

*Trasporto solido* No

*Opere idrauliche* Vedi Tav.G3b

### DRENAGGIO SUPERFICIALE

Ridotto in superficie, elevato al di sotto della copertura limo-argillosa nel livello granulare

**PERMEABILITA' SUPERFICIALE** medio ridotta ( $K \approx 10^{-4} \div 10^{-5} \text{ m/sec}$ )

**PERMEABILITA' DEL SUBSTRATO** medio elevata ( $K \approx 10^{-1} \div 10^{-2} \text{ m/sec}$ )

**IDROGEOLOGIA** : Acque sotterranee 1° livello acquifero

Livello medio invernale : Posto a (-) 3.0 - 4.0 m. dal p.c.

Livello di risalita estivo : Posto a (-) 1.0 - 2.0 m. dal p.c.

### CARATTERISTICHE GEOTECNICHE

*Terreno superficiale*: Litotipi di alterazione limo-argillosa con scadenti caratteristiche geotecniche

*Substrato*: Buone caratteristiche geomeccaniche e geotecniche del substrato granulare

### UTILIZZO ATTUALE DEL SUOLO

agricolo	prativo	forestale	incolto	altro
				Pioppeto X

### UTILIZZAZIONE EDIFICATORIA DELL'AREA

**Aree edificabili** nel rispetto delle condizioni imposte dalla propria classe di appartenenza (Vedi NTAG Elab.G8)

(34) Presenza di parte di fascia di rispetto inedificabile ascritta alla classe IIIA.

Sulla stessa porzione non saranno ammessi movimenti terra e quant'altro possa determinare effetti negativi sull'assetto geomorfologico dei luoghi. Eventuali interventi sulla stessa porzione dovranno essere supportati da analisi geologico-tecniche di dettaglio in grado di verificarne la

reale fattibilità. Dovranno inoltre essere evitati tutti gli interventi che possano pregiudicare l'officiosità idraulica del corso d'acqua limitrofo.

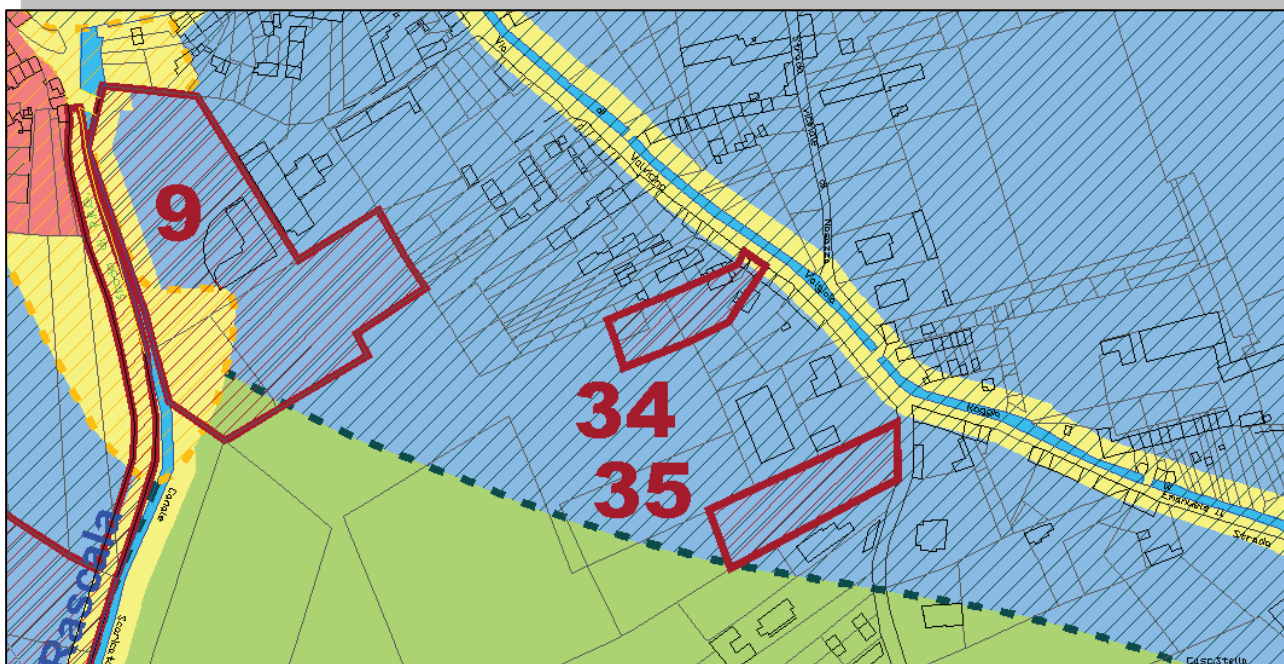
**NOTE DI COMMENTO**

Quote di edificazione come da NTAG, da dettagliare in sede di indagini esecutive (elab. G8)

*Area 34-35*



*Stralcio Carta di Sintesi*



**SCHEDA DI IDENTIFICAZIONE PER AREE**

AREA : ( 37 ) Pezzana

Estratto della carta di P.R.G.C.

Classe di idoneità urbanistica: **IIa**

IDENTIFICAZIONE DEI PROBLEMI : Canale ad Est S.S. n°31 del Monferrato

Livelli di falda superficiali in condizioni di massima risalita estiva (minima soggiacenza)

**GEOMORFOLOGIA**

Area ubicata sul livello della pianura fondamentale della bassa pianura vercellese degradante da Nord verso Sud formando un piano debolmente inclinato

**FATTORI DI MODELLAMENTO**

Modellamento dell'attuale assetto morfologico è di origine fluvioglaciale e successivamente fluviale e nel recente passato di natura antropica

**ELEMENTI DI DISSESTO**

Acclività	Moderata
Franosità	Assente
Interazione con rete idrografica	Roggia Roggetto
Rischio Idraulico	Assente

**CLASSE DI PERICOLOSITA' IDROGEOLOGICA**

Classe	Non classificato
Caratteristiche di inondabilità	Assente

**GEOLOGIA DEL SUBSTRATO**

Formazione superficiale di origine fluvioglaciale e fluviale per spessori di 20-30 m. Depositi granulari con intercalazioni di livelli fini, anche argille

Substrato costituito da depositi di transizione Quaternari-Terziari e Terziari di origine continentale e più sotto di origine marina, sabbie, sabbie limose, limi ed argille (complesso delle alternanze).

**LITOSTRATIGRAFIA**

Superficie	Copertura di alterazione di natura limo-argillosa, spessore medio di 0.5 - 1 m.
Substrato	1° livello: litotipo granulare di tipo ghiaioso sabbioso con ciottoli di piccola pezzatura (ghiaietto) in matrice limo-sabbiosa in superficie, più sabbiosa in profondità.

**IDROLOGIA DI SUPERFICIE IN SEDE PROPRIA**

Fiume/torrente o rio	--
Rete idrografica	--
Dati idrologici	--
Trasporto solido	--
Opere idrauliche	--

**DRENAGGIO SUPERFICIALE**

Ridotto in superficie, elevato al di sotto della copertura limo-argillosa nel livello granulare

PERMEABILITA' SUPERFICIALE	medio ridotta	( $K \approx 10^{-4} \div 10^{-5} \text{ m/sec}$ )
PERMEABILITA' DEL SUBSTRATO	medio elevata	( $K \approx 10^{-1} \div 10^{-2} \text{ m/sec}$ )

IDROGEOLOGIA : Acque sotterranee 1° livello acquifero

Livello medio invernale : Posto a (-) 3.0 - 4.0 m. dal p.c.

Livello di risalita estivo : Posto a (-) 1.0 - 2.0 m. dal p.c.

**CARATTERISTICHE GEOTECNICHE**

Terreno superficiale: Litotipi di alterazione limo-argillosa con scadenti caratteristiche geotecniche

Substrato: Buone caratteristiche geomeccaniche e geotecniche del substrato granulare

**UTILIZZO ATTUALE DEL SUOLO**

agricolo	prativo	forestale	incolto	altro
	X			

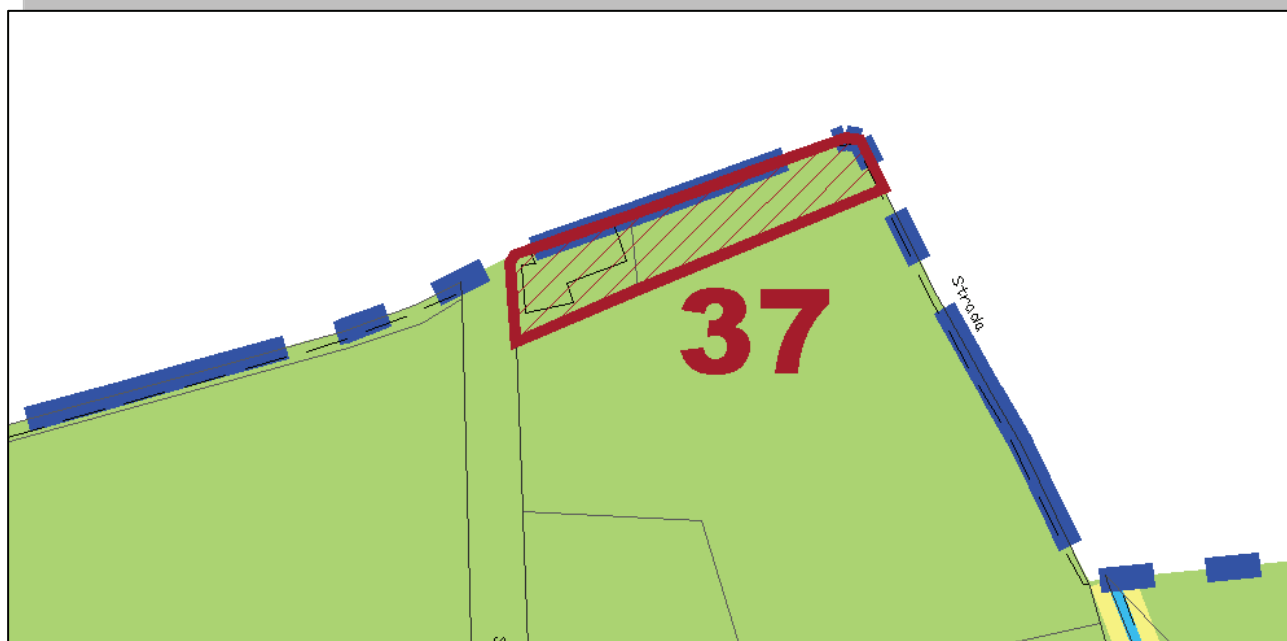
**UTILIZZAZIONE EDIFICATORIA DELL'AREA****Area edificabile** nel rispetto delle condizioni imposte dalla propria classe di appartenenza (Vedi NTAG Elab.G8).**NOTE DI COMMENTO**

Nessun ulteriore commento

## Area 37



*Stralcio Carta di Sintesi*



## SCHEDA DI IDENTIFICAZIONE PER AREE

VIABILITA' : ( A ) Pezzana

Estratto della carta di P.R.G.C.

Classe di idoneità urbanistica: **IIC**

### IDENTIFICAZIONE DEI PROBLEMI

Aree a rischio idraulico moderato per fenomeni storici (**Em<sub>A</sub>**)

Potenziale inondabilità per acque di esondazione per piene eccezionali del F. Sesia provenienti da monte (*Carenza parziale opere arginali*).

Livelli di falda superficiali in condizioni di massima risalita estiva (minima soggiacenza)

### GEOMORFOLOGIA

Area ubicata sul livello della pianura fondamentale della bassa pianura vercellese degradante da Nord verso Sud formando un piano debolmente inclinato

### FATTORI DI MODELLAMENTO

Modellamento dell'attuale assetto morfologico di origine fluvioglaciale e successivamente fluviale e nel recente passato storico di natura antropica

### ELEMENTI DI DISSESTO

<i>Acclività</i>	Moderata
<i>Franosità</i>	Nessuna
<i>Interazione con rete idrografica</i>	Nessuna interferenza
<i>Rischio Idraulico</i>	Moderato

### CLASSE DI PERICOLOSITA' IDROGEOLOGICA

<i>Classe</i>	<b>Em<sub>A</sub></b>
<i>Caratteristiche di inondabilità</i>	Livello di pericolosità moderato

### GEOLOGIA DEL SUBSTRATO

*Formazione superficiale* di origine fluvioglaciale e fluviale per spessori di 20-30 m. Depositi granulari con intercalazioni di livelli fini, anche argille

*Substrato* costituito da depositi di transizione Quaternari-Terziari e Terziari di origine continentale e più sotto di origine marina, sabbie, sabbie limose, limi ed argille (complesso delle alternanze).

### LITOSTRATIGRAFIA

<i>Superficie</i>	Copertura di alterazione di natura limo-argillosa, spessore medio di 0.5 - 1 m.	
<i>Substrato</i>	1° livello: litotipo granulare di tipo ghiaioso sabbioso con ciottoli di piccola pezzatura (ghiaietto) in matrice limo-sabbiosa in superficie, più sabbiosa in profondità.	

### IDROLOGIA DI SUPERFICIE IN SEDE PROPRIA

<i>Fiume/torrente o rio</i>	Roggia del Principe
<i>Rete idrografica</i>	Artificiale
<i>Dati idrologici</i>	No
<i>Trasporto solido</i>	No
<i>Opere idrauliche</i>	Vedi Tav.G3b

### DRENAGGIO SUPERFICIALE

Ridotto in superficie, elevato al di sotto della copertura limo-argillosa nel livello granulare

<b>PERMEABILITA' SUPERFICIALE</b>	medio ridotta	( $K \approx 10^{-4} \div 10^{-5} \text{ m/sec}$ )
<b>PERMEABILITA' DEL SUBSTRATO</b>	medio elevata	( $K \approx 10^{-1} \div 10^{-2} \text{ m/sec}$ )

**IDROGEOLOGIA** : Acque sotterranee 1° livello acquifero

Livello medio invernale : Posto a (-) 3.0 - 4.0 m. dal p.c.

Livello di risalita estivo : Posto a (-) 1.0 - 2.0 m. dal p.c.

### CARATTERISTICHE GEOTECNICHE

*Terreno superficiale*: Litotipi di alterazione limo-argillosa con scadenti caratteristiche geotecniche

*Substrato*: Buone caratteristiche geomeccaniche e geotecniche del substrato granulare

### UTILIZZO ATTUALE DEL SUOLO

agricolo	prativo	forestale	incolto	altro
	x			

### UTILIZZAZIONE EDIFICATORIA DELL'AREA

**Area fruibile per la destinazione prevista** nel rispetto delle condizioni imposte dalla propria classe di appartenenza (*Vedi NTAG Elab.G8*).

### NOTE DI COMMENTO

--

## Viabilità (a)



Stralcio Carta di Sintesi - Viabilità (a)

