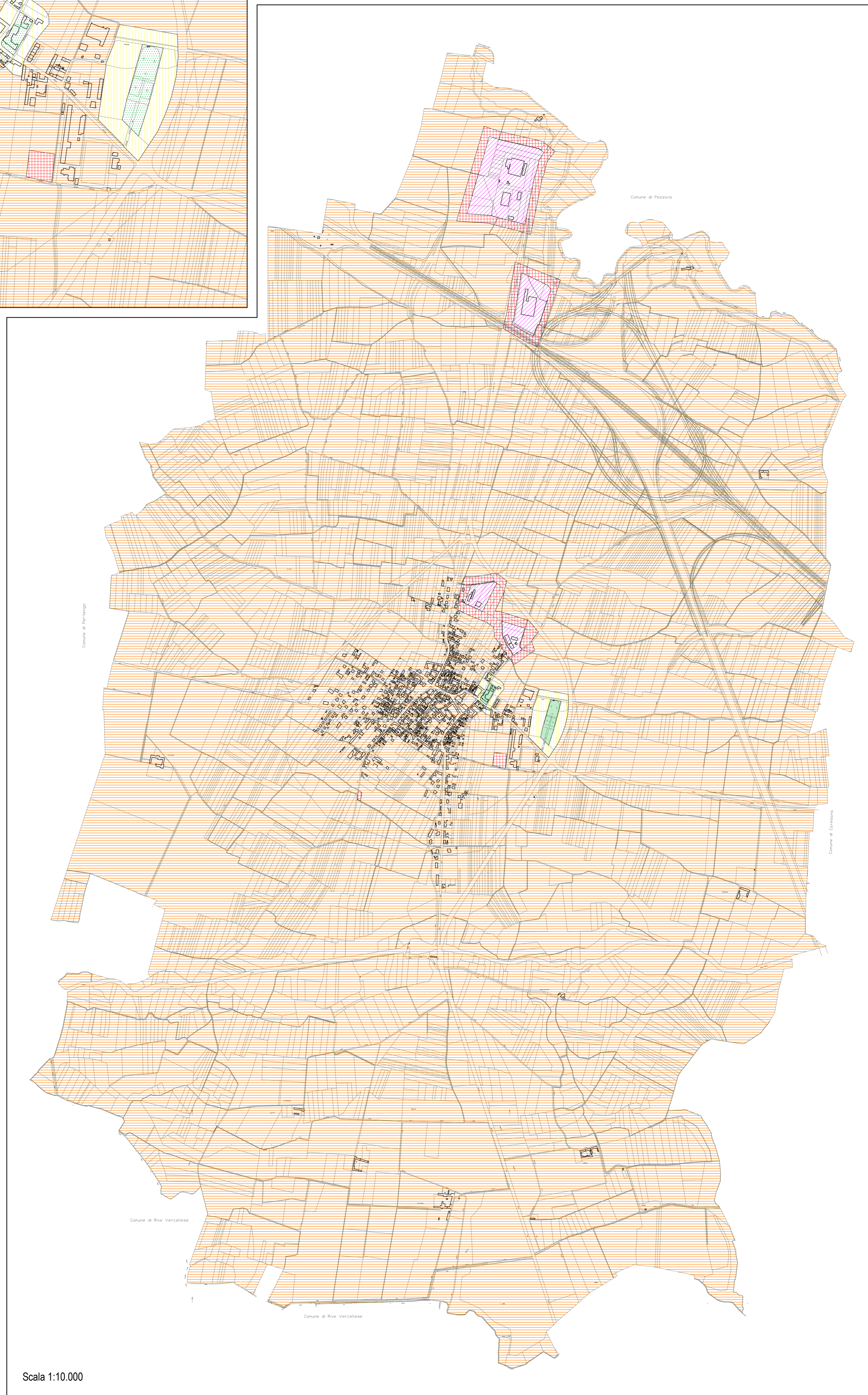


Scala 1:5.000



Scala 1:10.000

|  |  |  |  |
|--|--|--|--|
| <b>Classe I</b>                                  | Aree particolarmente protette                      | Limite di immissione diurno (6:00-22:00): Leq = 50 dB(A)<br>Limite di immissione notturno (22:00-6:00): Leq = 40 dB(A) |  |
| <b>Classe II</b>                                 | Aree destinate ad uso prevalentemente residenziale | Limite di immissione diurno (6:00-22:00): Leq = 55 dB(A)<br>Limite di immissione notturno (22:00-6:00): Leq = 45 dB(A) |  |
| <b>Classe III</b>                                | Aree di tipo misto                                 | Limite di immissione diurno (6:00-22:00): Leq = 60 dB(A)<br>Limite di immissione notturno (22:00-6:00): Leq = 50 dB(A) |  |
| <b>Classe IV</b>                                 | Aree di intensa attività umana                     | Limite di immissione diurno (6:00-22:00): Leq = 65 dB(A)<br>Limite di immissione notturno (22:00-6:00): Leq = 55 dB(A) |  |
| <b>Classe V</b>                                  | Aree prevalentemente industriali                   | Limite di immissione diurno (6:00-22:00): Leq = 70 dB(A)<br>Limite di immissione notturno (22:00-6:00): Leq = 60 dB(A) |  |
| <b>Classe VI</b>                                 | Aree esclusivamente industriali                    | Limite di immissione diurno (6:00-22:00): Leq = 70 dB(A)<br>Limite di immissione notturno (22:00-6:00): Leq = 70 dB(A) |  |
| Fasce di rispetto per infrastrutture ferroviarie |  |  |  |
| Aree destinate ad attività rumorose temporanee   |  |  |  |

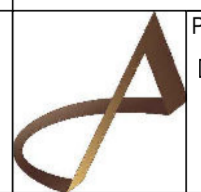
UNIONE COSER BASSA VERCELLESE  
REGIONE PIEMONTE PROVINCIA DI VERCELLI



## PIANO REGOLATORE GENERALE DEL TERRITORIO UNIONALE

Comuni aderenti:  
Caresana - Costanzana - Motta de' Conti  
Pertengo - Pezzana - Stroppiana

|   |   |
|---|---|
| SCALA:<br>1:10.000 / 1:5.000  | <b>VARIANTE N° 1</b><br>(Ai sensi Art. 17, comma 5 Legge Regionale 56/77 - Art. 64 Legge Regionale n.13 del 29 maggio 2020)   |
| Progetto Preliminare<br>Adottato con Deliberazione<br>del Consiglio Unionale<br>n°20 in data 28.12.2020 | <b>PROGETTO DEFINITIVO</b>  |
| Data della Stesura:<br>DEFINITIVO<br>DICEMBRE 2021  | ELABORATI:<br><br><b>COMUNE DI STROPPIANA</b><br><b>CARTA DELL'AZZONAMENTO ACUSTICO</b>   |
| Adottato con Deliberazione<br>del Consiglio Unionale<br>n°..... in data.....                            |   |
| FASCICOLO:<br><b>6.D v.1</b>  | PROGETTISTA:<br>Dott. Arch. BARBONAGLIA Valentina<br>Via Roma n.40 - 13010 Pezzana VC<br>Tel. 328 16 10 296<br>e mail: valentina.barbonaglia@archiworldpec.it Firma ..... |



PROGETTISTA:  
Dott. Arch. BARBONAGLIA Valentina  
Via Roma n.40 - 13010 Pezzana VC  
Tel. 328 16 10 296  
e mail: valentina.barbonaglia@archiworldpec.it

Firma .....