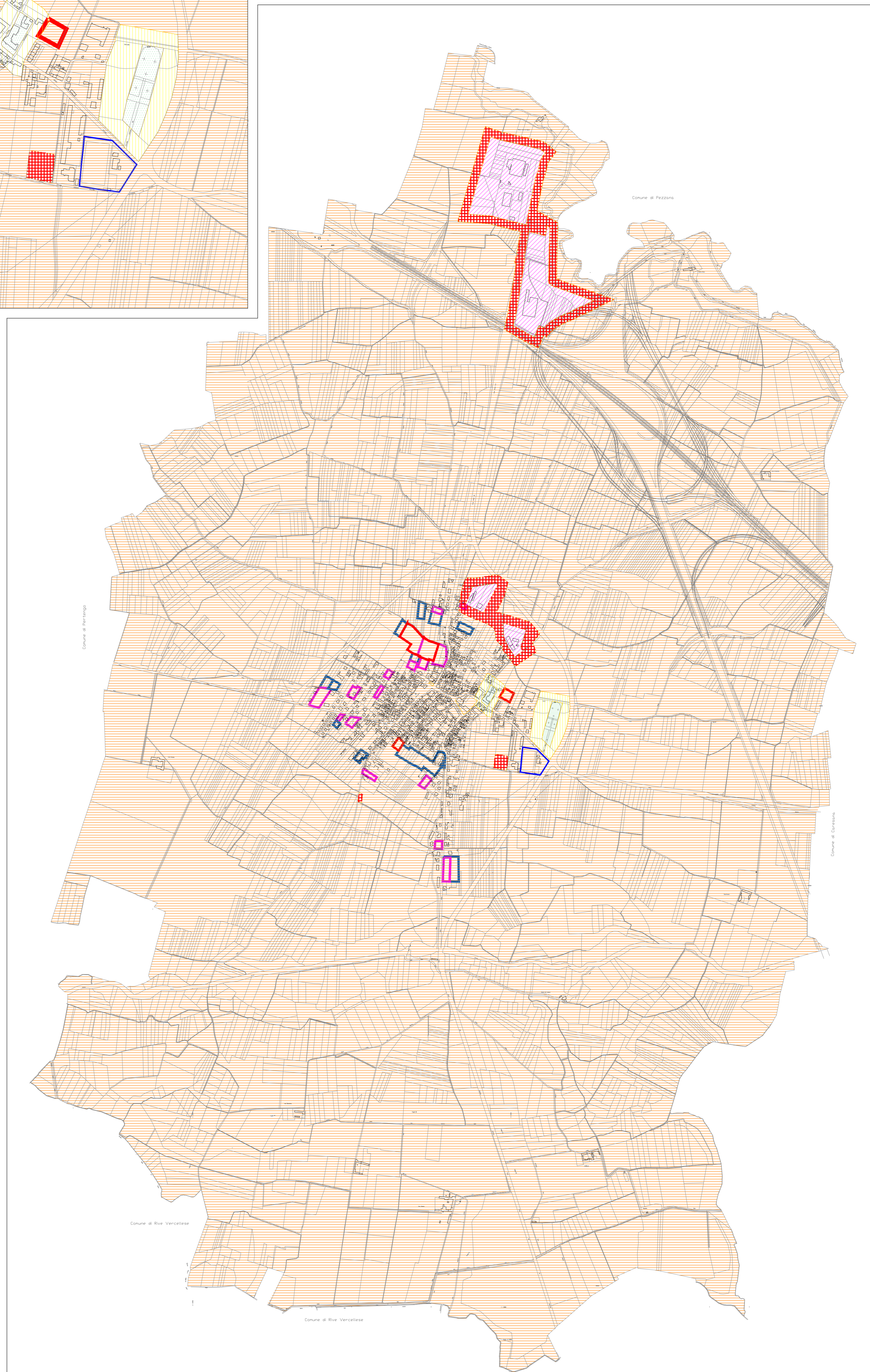


Scala 1:5.000

**LEGENDA**

- Aree edificate e/o attivate e/o completate nell'ultimo quinquennio
- Nuove aree residenziali previste nel nuovo piano
- Nuove aree di nuovo impianto non residenziale previste nel nuovo piano
- Aree oggetto di varianti parziali ex Art.17 comma 7

<b>Classe I</b>	Aree particolarmente protette	Limite di immissione diurno (6:00-22:00): Leq = 55 dB(A) Limite di immissione notturno (22:00-6:00): Leq = 45 dB(A)	
<b>Classe II</b>	Aree destinate ad uso prevalentemente residenziale	Limite di immissione diurno (6:00-22:00): Leq = 55 dB(A) Limite di immissione notturno (22:00-6:00): Leq = 45 dB(A)	
<b>Classe III</b>	Aree di tipo misto	Limite di immissione diurno (6:00-22:00): Leq = 60 dB(A) Limite di immissione notturno (22:00-6:00): Leq = 50 dB(A)	
<b>Classe IV</b>	Aree di intensa attività umana	Limite di immissione diurno (6:00-22:00): Leq = 65 dB(A) Limite di immissione notturno (22:00-6:00): Leq = 55 dB(A)	
<b>Classe V</b>	Aree prevalentemente industriali	Limite di immissione diurno (6:00-22:00): Leq = 70 dB(A) Limite di immissione notturno (22:00-6:00): Leq = 60 dB(A)	
<b>Classe VI</b>	Aree esclusivamente industriali	Limite di immissione diurno (6:00-22:00): Leq = 75 dB(A) Limite di immissione notturno (22:00-6:00): Leq = 70 dB(A)	
Fasce di rispetto per infrastrutture ferroviarie			
Aree destinate ad attività rumorose temporanee			



Scala 1:10.000

Regione Piemonte  
Provincia di Vercelli



**UNIONE COSER BASSA VERCELLESE**

Legge Regionale  
del 5-12-1977 n°56 e  
successive modifiche ed  
integrazioni

**PIANO REGOLATORE GENERALE  
DEL TERRITORIO UNIONALE**

Comuni aderenti:  
Caresana, Costanzana, Motta de' Conti  
Pertengo, Pezzana, Stroppiana

Adottato con Deliberazione  
del Consiglio Unionale  
n° .... in data .....

Scala:  
1:10.000/1:5.000

FASCICOLO DEL PROGETTO DEFINITIVO  
MODIFICATO ED INTEGRATO A SEGUITO DELLE OSSERVAZIONI  
DELLA REGIONE PIEMONTE

Elaborato:  
**6.D.**

Titolo Elaborato:  
**COMUNE DI STROPPIANA  
CARTA DELL'AZZONAMENTO ACUSTICO**

Data della Stesura:  
PRELIMINARE  
APRILE 2009  
Adottato con Deliberazione  
del Consiglio Unionale  
n° 17 in data 14.12.2009

Progettisti:  
**Dott. Ing. MAGGIÀ Giorgio**  
Corso Libertà n° 294 - 13100 Vercelli  
Tel. 0161 256500  
**Dott. Arch. BARBONAGLIA Valentina**  
Via Roma n° 40 - 13010 Pezzana (Vc)  
Tel. 0161 319807

Data della Stesura:  
DEFINITIVO  
APRILE 2011  
Adottato con Deliberazione  
del Consiglio Unionale  
n° 3 in data 20.04.2011  
n° 8 in data 30.11.2011

Aggiornamento cartografico:  
MAGGIO 2013  
Data della Stesura:  
GIUGNO 2013