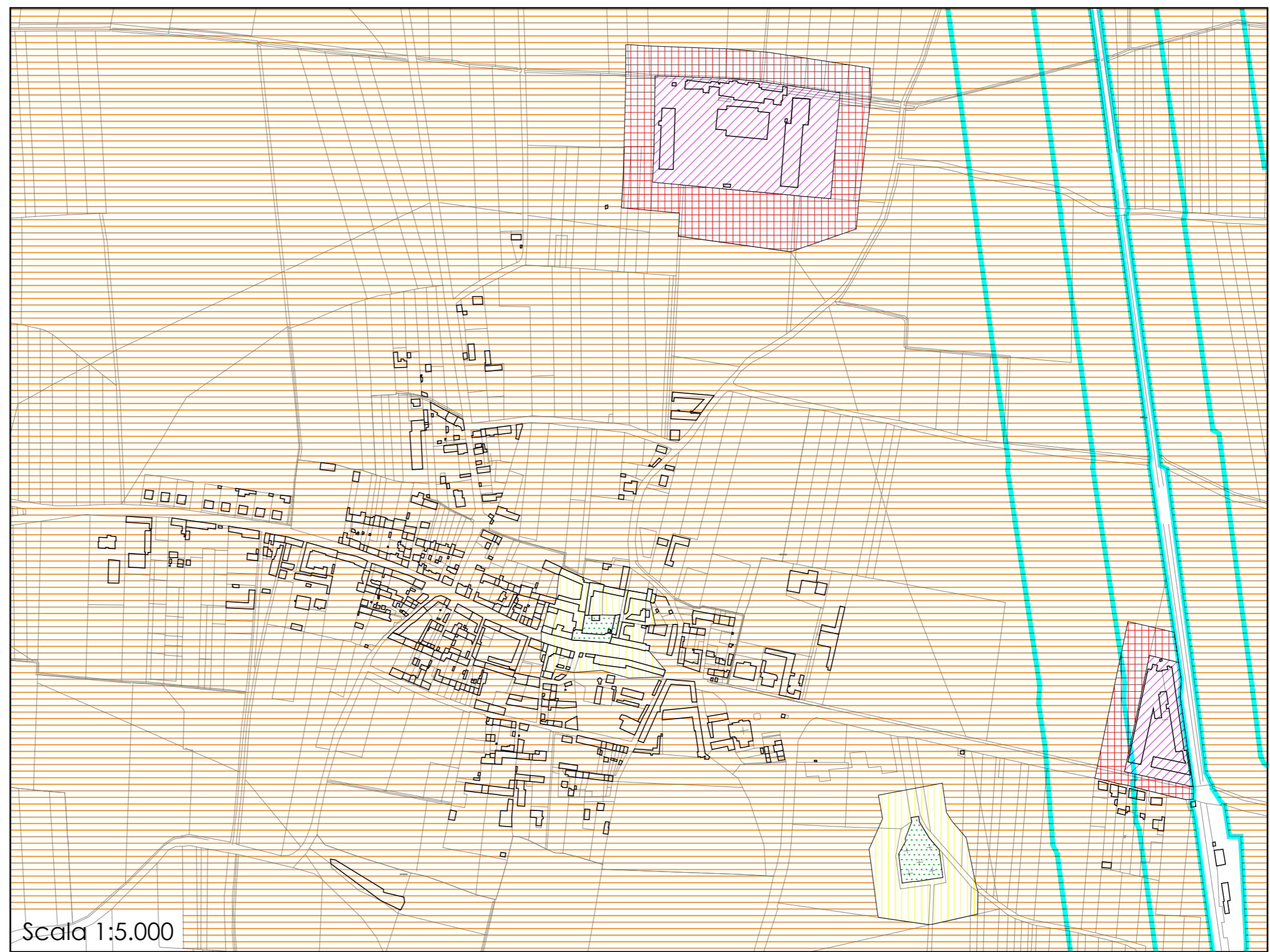


<b>Classe I</b>	Aree particolarmente protette	Limite di immissione diurno (6.00-22.00): Leq = 50 dB(A) Limite di immissione notturno (22.00-6.00): Leq = 40 dB(A)	
<b>Classe II</b>	Aree destinate ad uso prevalentemente residenziale	Limite di immissione diurno (6.00-22.00): Leq = 55 dB(A) Limite di immissione notturno (22.00-6.00): Leq = 45 dB(A)	
<b>Classe III</b>	Aree di tipo misto	Limite di immissione diurno (6.00-22.00): Leq = 60 dB(A) Limite di immissione notturno (22.00-6.00): Leq = 50 dB(A)	
<b>Classe IV</b>	Aree di intensa attività umana	Limite di immissione diurno (6.00-22.00): Leq = 65 dB(A) Limite di immissione notturno (22.00-6.00): Leq = 55 dB(A)	
<b>Classe V</b>	Aree prevalentemente industriali	Limite di immissione diurno (6.00-22.00): Leq = 70 dB(A) Limite di immissione notturno (22.00-6.00): Leq = 60 dB(A)	
<b>Classe VI</b>	Aree esclusivamente industriali	Limite di immissione diurno (6.00-22.00): Leq = 70 dB(A) Limite di immissione notturno (22.00-6.00): Leq = 70 dB(A)	
Fasce di rispetto per infrastrutture ferroviarie			
Aree destinate ad attività rumorose temporanee			



UNIONE COSER BASSA VERCELLESE  
REGIONE PIEMONTE PROVINCIA DI VERCELLI

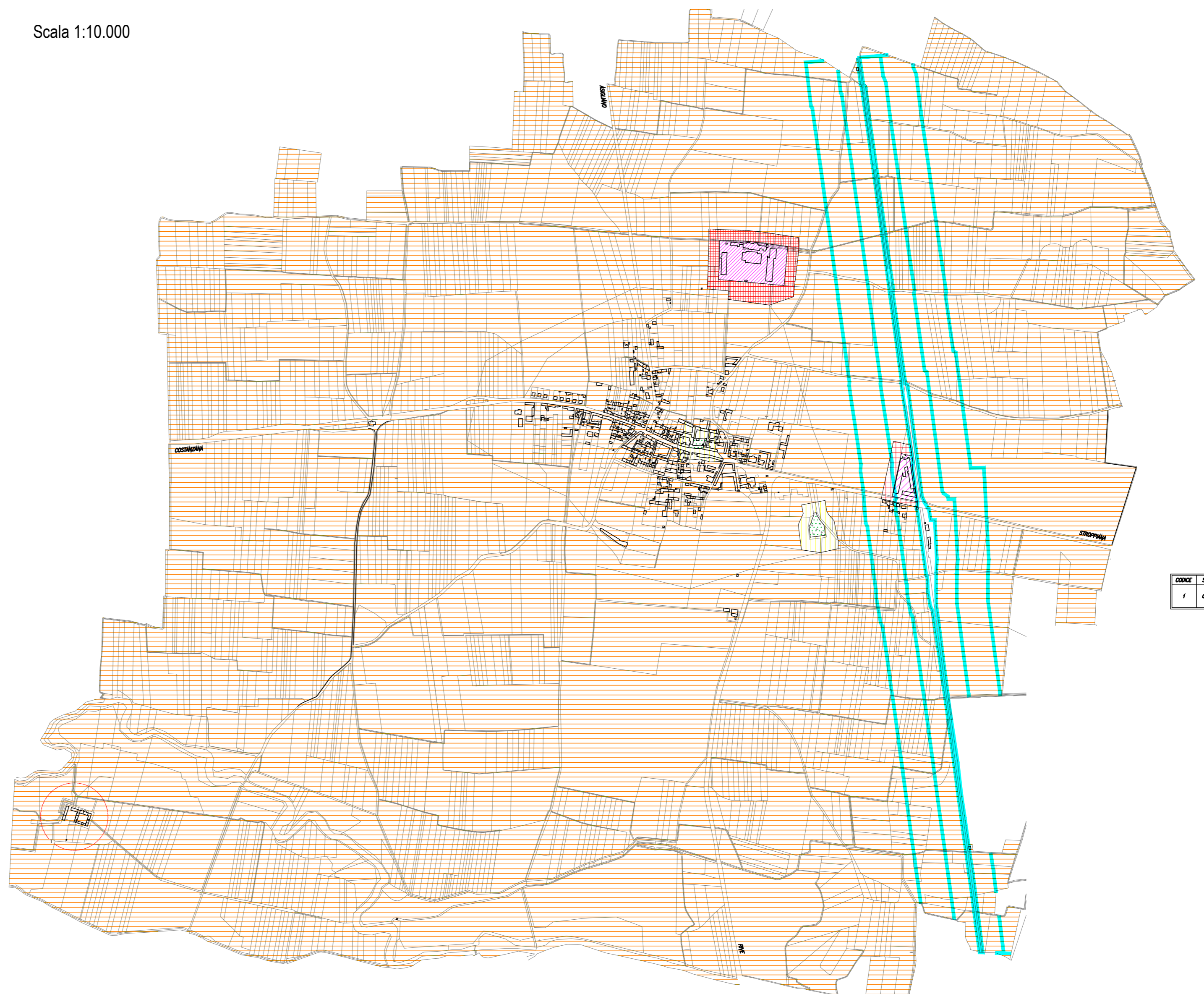


PIANO REGOLATORE GENERALE  
DEL TERRITORIO UNIONALE

Comuni aderenti:  
Caresana - Costanzana - Motta de' Conti  
Pertengo - Pezzana - Stroppiana

SCALA: 1:10.000 / 1:5.000	<b>VARIANTE N° 1</b> (Ai sensi Art. 17, comma 5 Legge Regionale 56/77 - Art. 64 Legge Regionale n.13 del 29 maggio 2020)
Progetto Preliminare Adottato con Deliberazione del Consiglio Unionale n°20 in data 28.12.2020	<b>PROGETTO DEFINITIVO</b>
Data della Stesura: DEFINITIVO DICEMBRE 2021	ELABORATI:  <b>COMUNE DI PERTENGO</b>
Adottato con Deliberazione del Consiglio Unionale n° ..... in data.....	<b>CARTA DELL'AZZONAMENTO ACUSTICO</b>
FASCICOLO: <b>4.Dv.1</b>	PROGETTISTA: Dott. Arch. BARBONAGLIA Valentina Via Roma n.40 - 13010 Pezzana VC Tel. 328 16 10 296 e mail: valentina.barbonaglia@archiworldpec.it Firma .....

Scala 1:10.000



CODICE	SPESSE	DESCRIZIONE
1	classi	color