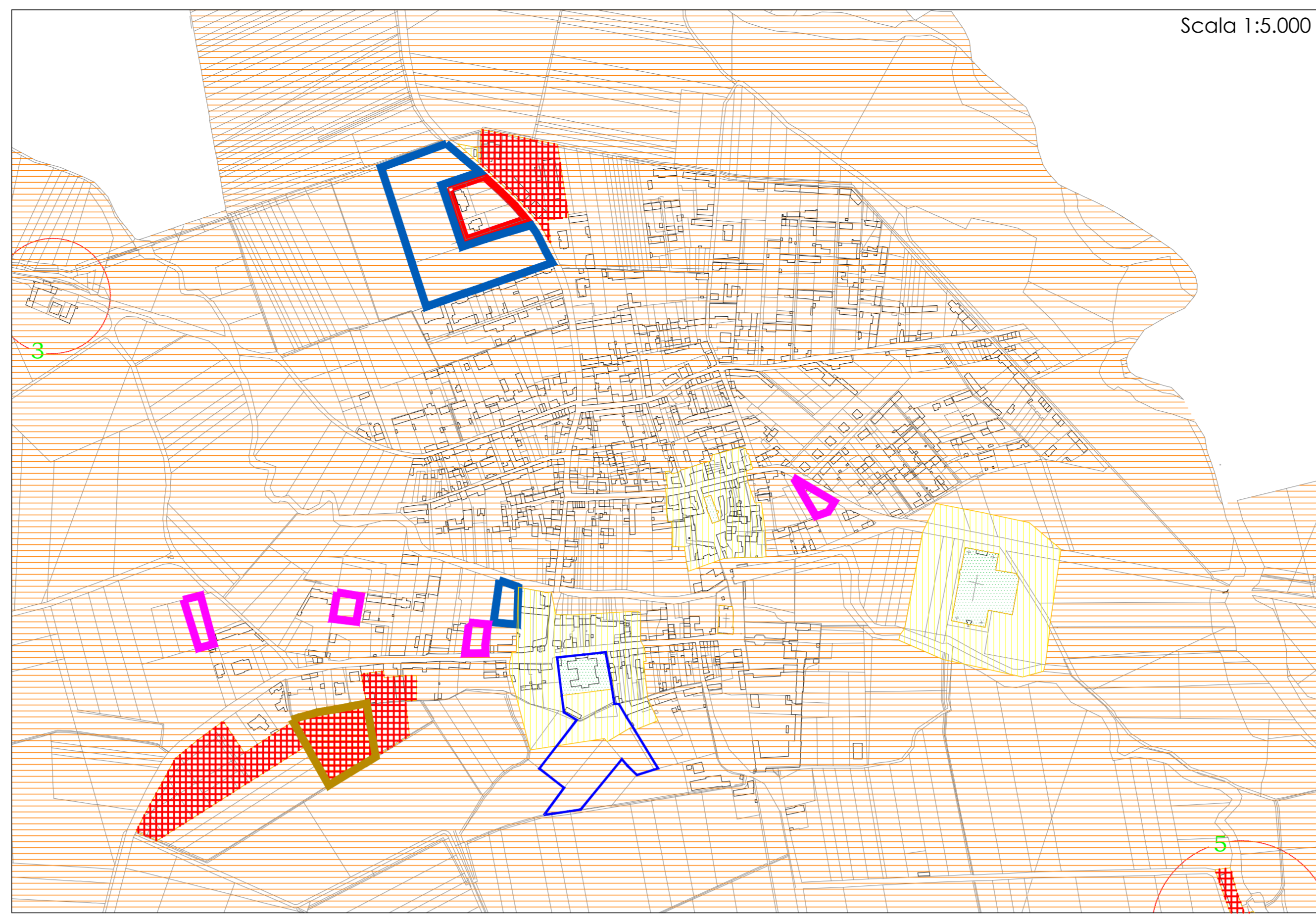


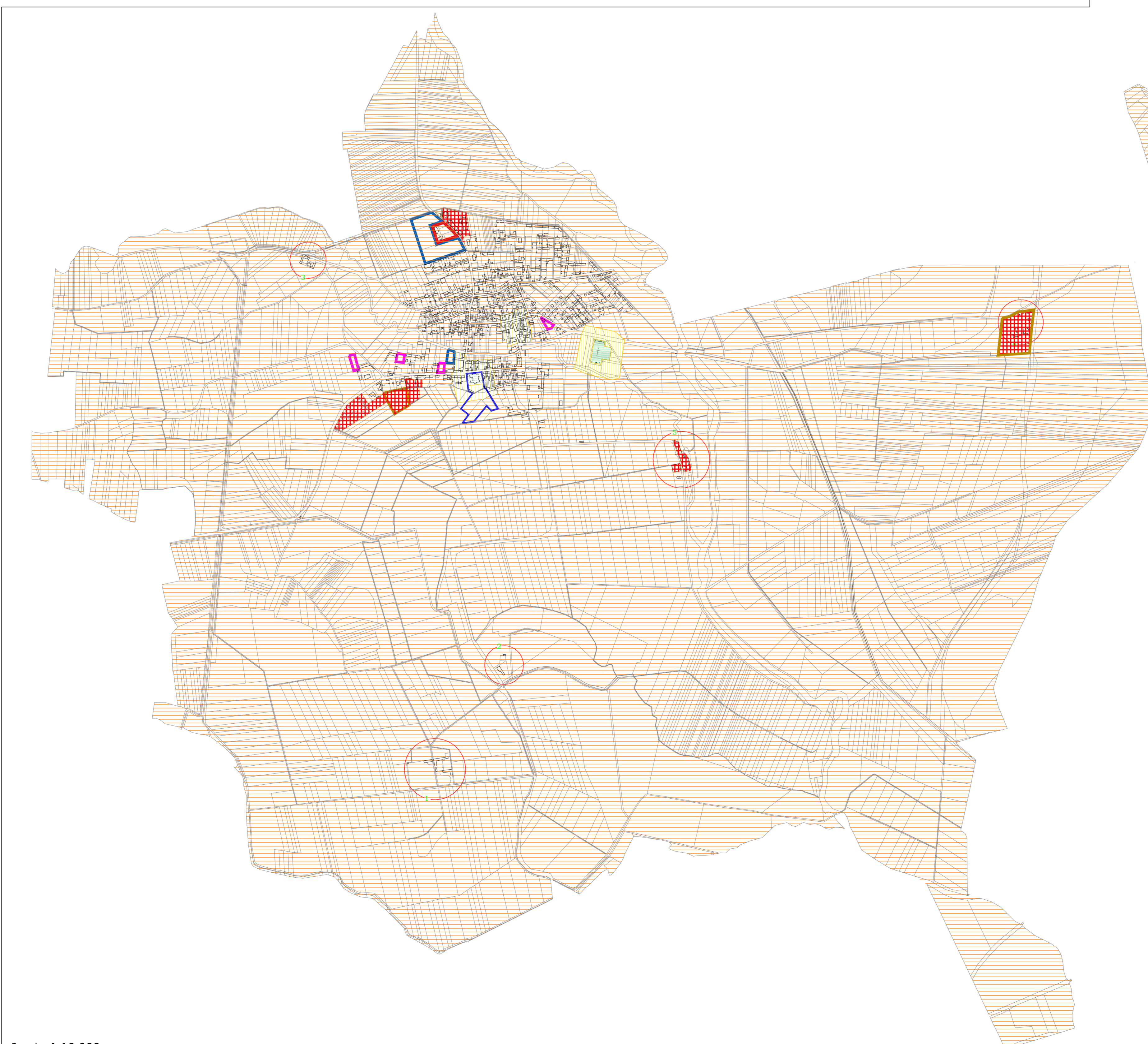
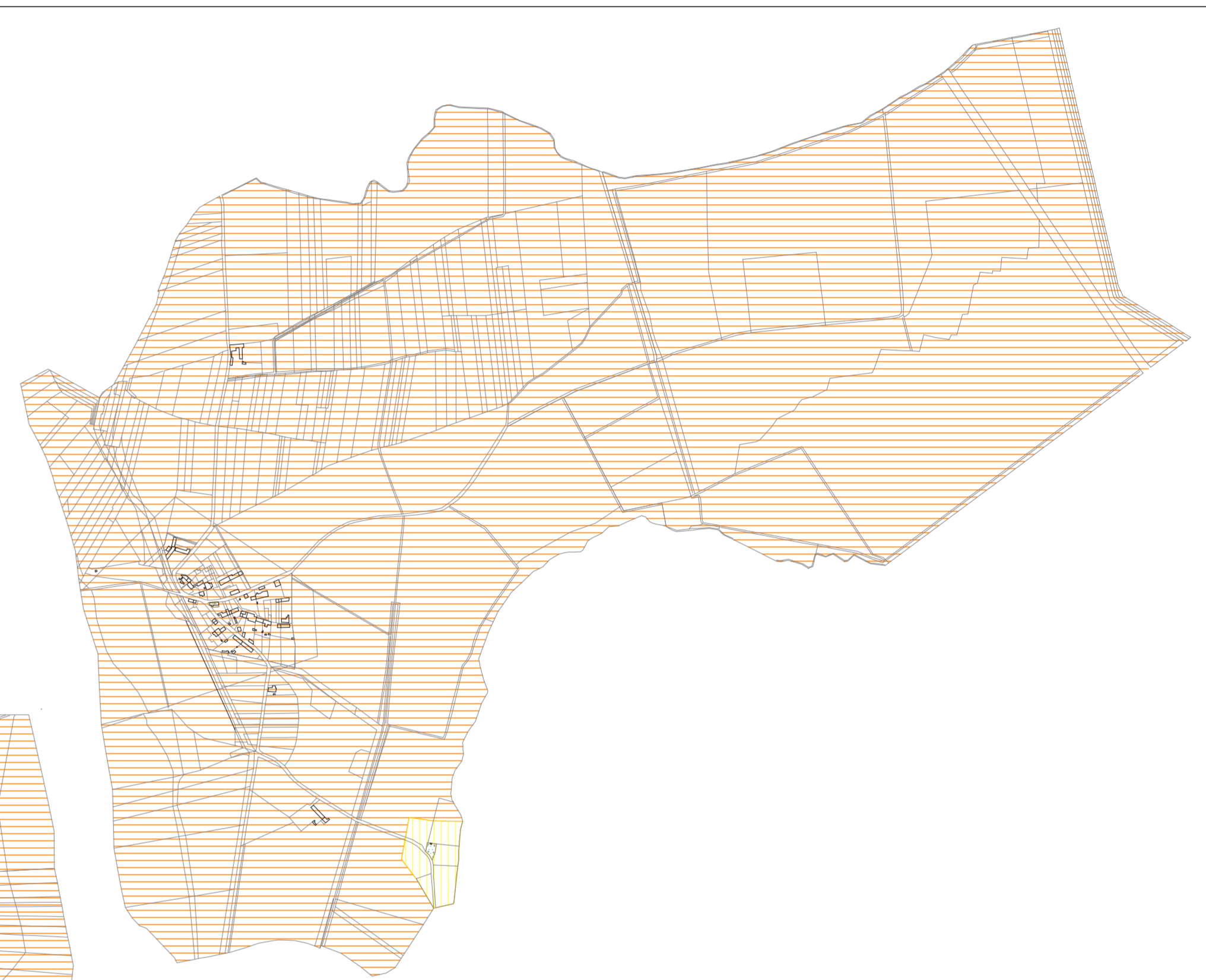
Scala 1:5.000



LEGENDA

	Aree edificate e/o attivate e/o completate nell'ultimo quinquennio		Nuove aree residenziali previste nel nuovo piano
	Nuove aree di nuovo impianto non residenziale previste nel nuovo piano		Aree oggetto di varianti parziali ex Art.17 comma 7

Classe I	Aree particolarmente protette	Limite di emissione diurno (8:00-22:00): Leq = 50 dB(A) Limite di emissione notturno (22:00-6:00): Leq = 40 dB(A)	
Classe II	Aree destinate ad uso prevalentemente residenziale	Limite di emissione diurno (8:00-22:00): Leq = 55 dB(A) Limite di emissione notturno (22:00-6:00): Leq = 45 dB(A)	
Classe III	Aree di tipo misto	Limite di emissione diurno (8:00-22:00): Leq = 60 dB(A) Limite di emissione notturno (22:00-6:00): Leq = 50 dB(A)	
Classe IV	Aree di intensa attività umana	Limite di emissione diurno (8:00-22:00): Leq = 65 dB(A) Limite di emissione notturno (22:00-6:00): Leq = 55 dB(A)	
Classe V	Aree prevalentemente industriali	Limite di emissione diurno (8:00-22:00): Leq = 70 dB(A) Limite di emissione notturno (22:00-6:00): Leq = 60 dB(A)	
Classe VI	Aree esclusivamente industriali	Limite di emissione diurno (8:00-22:00): Leq = 75 dB(A) Limite di emissione notturno (22:00-6:00): Leq = 70 dB(A)	
Fasce di rispetto per infrastrutture ferroviarie			
Aree destinate ad attività rumorose temporanee			



CODICE	SPECIE	DESCRIZIONE
1	CASOMA	AVANZANA
2	CASOMA	ARONDELLO
3	CASOMA	MILANO DI SOPRA
4		CASE SVIZZERE
5	ARBERA	PERACCA

Scala 1:10.000

Regione Piemonte
Provincia di Vercelli

UNIONE COSER BASSA VERCELLESE

Legge Regionale del 5-12-1977 n°56 e successive modifiche ed integrazioni

PIANO REGOLATORE GENERALE DEL TERRITORIO UNIONALE

Comuni aderenti:
Caresana, Costanzana, Motta de' Conti, Pertengo, Pezzana, Stroppiana

Adottato con Deliberazione del Consiglio Unionale n° ... in data

Scala: 1:10.000/1:5.000

FASCICOLO DEL PROGETTO DEFINITIVO
MODIFICATO ED INTEGRATO A SEGUITO DELLE OSSERVAZIONI DELLA REGIONE PIEMONTE

Elaborato: 3.D.

Titolo Elaborato: COMUNE DI MOTTA DE' CONTI
CARTA DELL'AZZONAMENTO ACUSTICO

Data della Stesura: PRELIMINARE APRILE 2007
Adottato con Deliberazione del Consiglio Unionale n° 17 in data 14.12.2009

Data della Stesura: DEFINITIVO APRILE 2011
Adottato con Deliberazione del Consiglio Unionale n° 3 in data 20.04.2011
n° 9 in data 30.11.2011

Aggiornamento cartografico: MAGGIO 2013

Data della Stesura: GIUGNO 2013

Dott. Ing. **MAGGIA Giorgio**
Corso Libero n°294 - 13100 Vercelli
Tel. 0161 256500

Dott. Arch. **BARBONAGLIA Valentina**
Via Roma n°40 - 13010 Pezzana (Vc)
Tel. 0161 319807