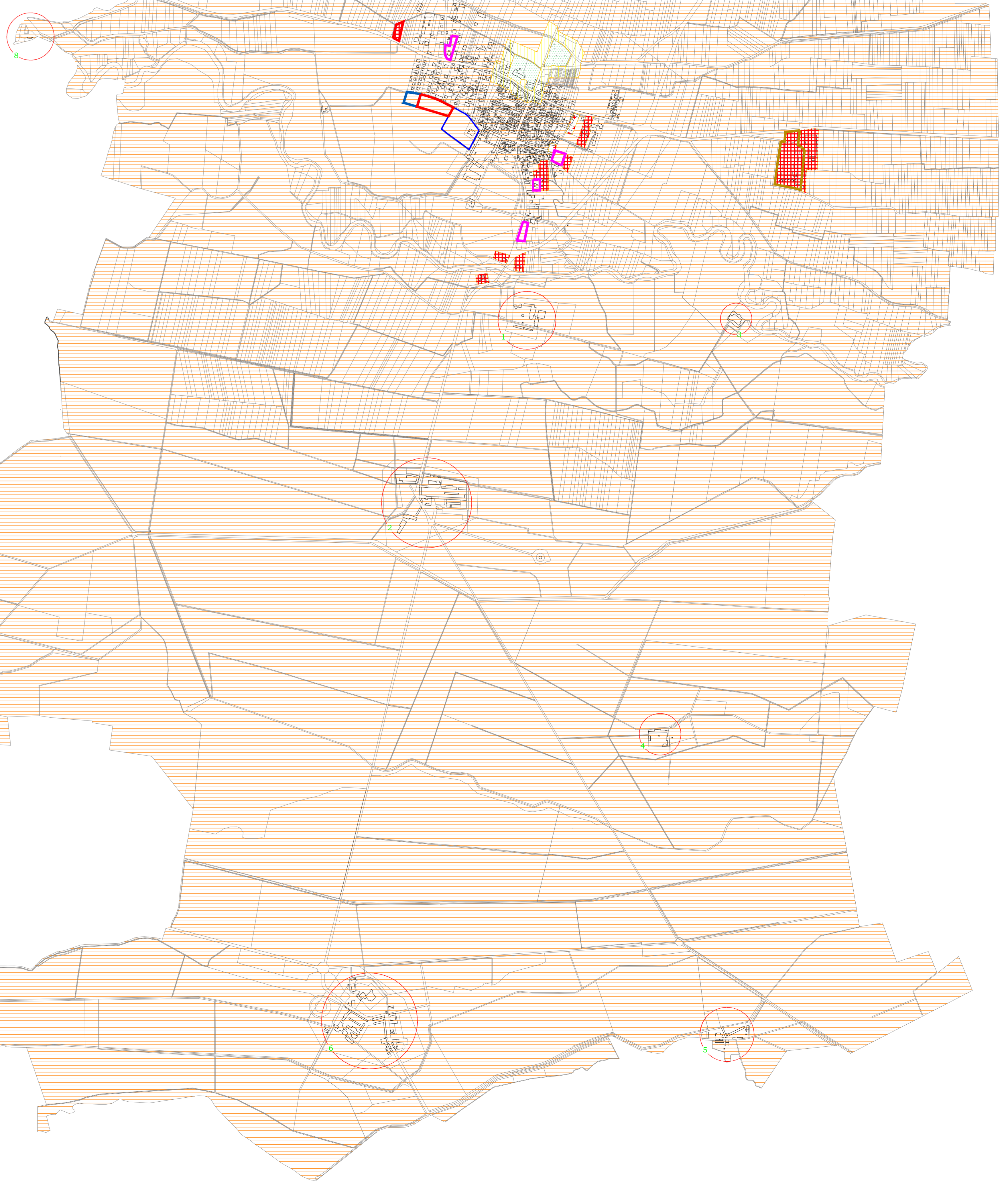


LEGENDA

	Aree edificate e/o attivate e/o completate nell'ultimo quinquennio		Nuove aree residenziali previste nel nuovo piano
	Nuove aree di nuovo impianto non residenziale previste nel nuovo piano		Aree oggetto di varianti parziali ex Art.17 comma 7



CODICE	SPECIE	DESCRIZIONE
1	REGIONE	FORNICE
2	FRAZIONE	SALETTA
3	CASORNA	SAN BRICCO
4	CASORNA	NUOVA
5	CASORNA	SAN GRATO
6	FRAZIONE	TORRIONE
7	CASORNA	SALETTA
8	CASORNA	PONTE DEL DUCA

Classe I	Aree particolarmente protette	Limite di emissione diurno (05:00-22:00): Leq = 45 dB(A) Limite di emissione notturno (22:00-05:00): Leq = 40 dB(A)	
Classe II	Aree destinate ad uso prevalentemente residenziale	Limite di emissione diurno (05:00-22:00): Leq = 55 dB(A) Limite di emissione notturno (22:00-05:00): Leq = 45 dB(A)	
Classe III	Aree di tipo misto	Limite di emissione diurno (05:00-22:00): Leq = 65 dB(A) Limite di emissione notturno (22:00-05:00): Leq = 50 dB(A)	
Classe IV	Aree di intensa attività umana	Limite di emissione diurno (05:00-22:00): Leq = 65 dB(A) Limite di emissione notturno (22:00-05:00): Leq = 55 dB(A)	
Classe V	Aree prevalentemente industriali	Limite di emissione diurno (05:00-22:00): Leq = 75 dB(A) Limite di emissione notturno (22:00-05:00): Leq = 65 dB(A)	
Classe VI	Aree esclusivamente industriali	Limite di emissione diurno (05:00-22:00): Leq = 75 dB(A) Limite di emissione notturno (22:00-05:00): Leq = 70 dB(A)	
Fasce di rispetto per infrastrutture ferroviarie			
Aree destinate ad attività rumorose temporanee			

Regione Piemonte
Provincia di Vercelli

UNIONE COSER BASSA VERCELLESE

Legge Regionale del 5-12-1977 n°56 e successive modifiche ed integrazioni

PIANO REGOLATORE GENERALE DEL TERRITORIO UNIONALE

Comuni aderenti:
Caresana, Costanzana, Molta de' Conti, Pertengo, Pezzana, Stroppiana

Adottato con Deliberazione del Consiglio Unionale n° ... in data

Scala: 1:10.000/1:5.000

Elaborato: 2.D.

Titolo Elaborato: COMUNE DI COSTANZANA CARTA DELL'AZONAMENTO ACUSTICO

Data della Stesura: PRELIMINARE APRILE 2009
Adattato con Deliberazione del Consiglio Unionale n° 17 in data 14.12.2009

Data della Stesura: DEFINITIVO APRILE 2011
Adottato con Deliberazione del Consiglio Unionale n° 3 in data 20.04.2011
n° 9 in data 30.11.2011

Aggiornamento cartografico: MAGGIO 2013

Data della Stesura: GIUGNO 2013

Progettisti:
Dott. Ing. **MAGGIA** Giorgio
Corso Libertà n°294 - 13100 Vercelli
Tel. 0161 256500
Dott. Arch. **BARBONAGLIA** Valentina
Via Roma n°40 - 13010 Pezzana (Vc)
Tel. 0161 319807

Scala 1:10.000