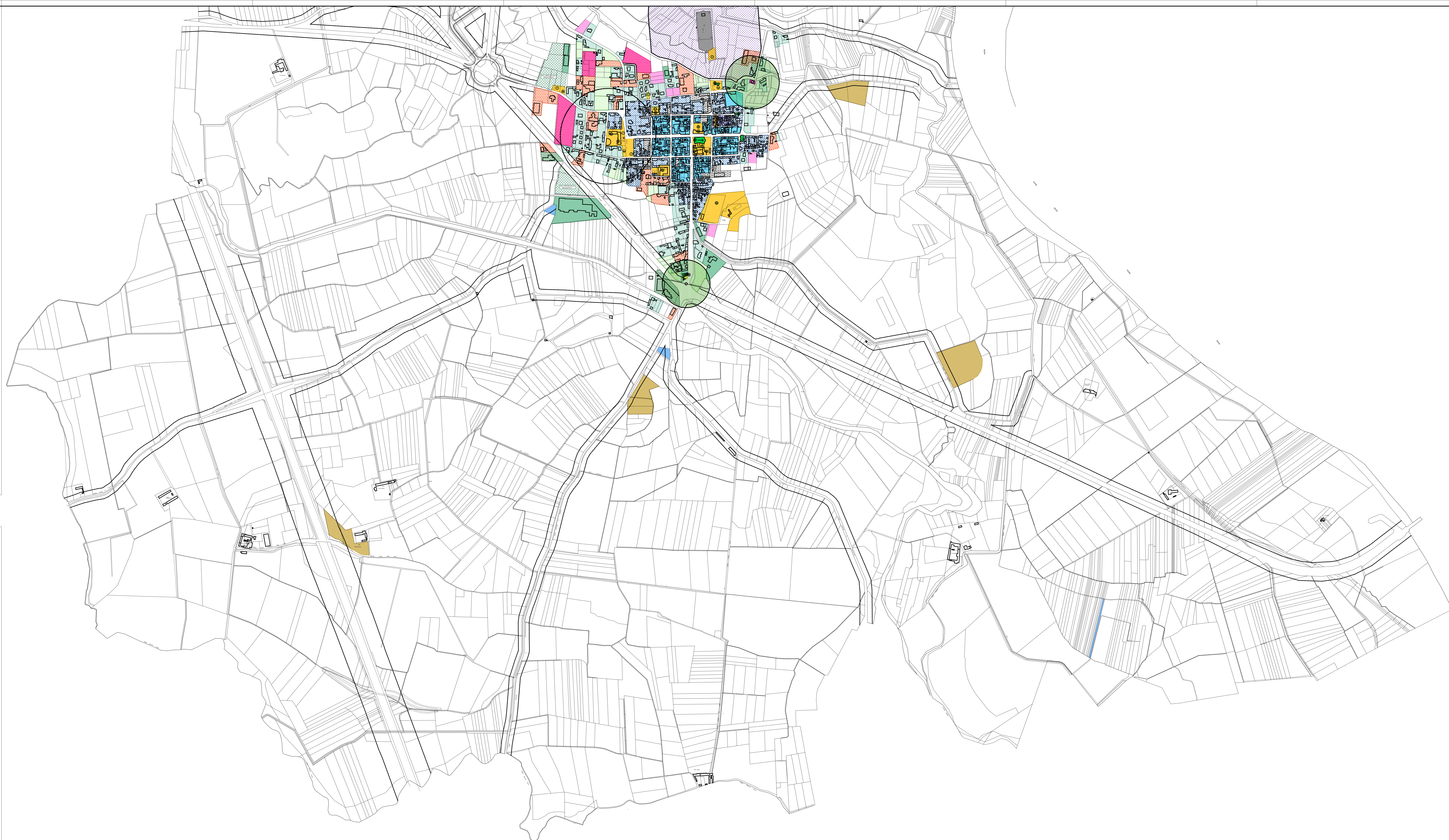


USI PUBBLICI			
	Area per attrezzature ed impianti di tipo F		Area per servizi pubblici di tipo S
AREE ISTRUZIONE			
	Scuola Infanzia		Chiesa
	Scuola Primaria		Poste
	Scuola Secondaria I°		Centro Incontro e Attività Collettive
			Biblioteca
			Municipio e Uffici Amministrativi
			Ambulatorio
			Casa di riposo
			Peso pubblico
AREE CIMITERIALI			
	esistenti		nuova previsione
	impianti urbani (Enel, Telecom, altri)		impianti di depurazione
AREE PER LA VIABILITA'			
	Esistente		Nuova Costruzione
USI RESIDENZIALI			
	Area e/o fabbricati residenziali e non di tipo ART		Area residenziali di tipo AR-2
	Area residenziali di tipo AR-4		Area residenziali di tipo BR
	Area residenziali di tipo C-1		Area residenziali di tipo C-2
	Area residenziali di tipo C-2		obbligo di concessione convenzionata
	Area a verde privato vincolato		
USI CIVICI			
	Area soggette ad uso civico		Elettrodoto AT
AREE PER USI PRODUTTIVI AGRICOLI, INDUSTRIALI, ARTIGIANALI E COMMERCIALI			
	Area produttive inserite in zona A di tipo AP		Area produttive inserite in zona B di tipo BP
	Area per impianti produttivi esistenti di tipo D1		Area per impianti commerciali e terziari esistenti di tipo D-2
	Area miste di nuova previsione di tipo D-3		Area agricole di tipo E
	Area per impianti privati per il tempo libero		Area coltivazione di cave esistenti
VINCOLI E PRESCRIZIONI			
	FASCE DI RISPETTO		della visibilità
	area di rispetto cimiteriale		dei servizi tecnologici



UNIONE COSER BASSA VERCELLESE
REGIONE PIEMONTE PROVINCIA DI VERCELLI

PIANO REGOLATORE GENERALE DEL TERRITORIO UNIONALE
Comuni aderenti:
Caresana - Costanzana - Motta de' Conti
Pertengo - Pezzana - Stroppiana

SCALA: 1:5.000 <small>(Ai sensi Art. 17, comma 5 Legge Regionale 56/77 - Art. 64 Legge Regionale n. 13 del 29 maggio 2020)</small>	VARIANTE N° 1 PROGETTO DEFINITIVO
<small>Progetto Preliminare Adottato con Deliberazione del Consiglio Unionale n° 20 in data 28.12.2020</small> <small>Data della Stesura DEFINITIVO DICEMBRE 2021</small> <small>Adottato con Deliberazione del Consiglio Unionale n° in data</small>	COMUNE DI CARESANA PLANIMETRIA P.R.G.U. IN VARIANTE TERRITORIO COMUNALE
1.C.2. V.1	<small>PROGETTISTA:</small> Dott. Arch. BARBONAGLIA Valentina Via Roma n.40 - 13010 Pezzana VC Tel. 329 16 10 286 e-mail: valentina.barbonaglia@archworkshop.it Firma _____