

USI PUBBLICI

Aree per attrezzature ed impianti di tipo F	Aree per servizi pubblici di tipo S	
aree per l'istruzione	aree per attrezzature di interesse comune	aree per spazi pubblici
scuola d'infanzia scuola primaria scuola secondaria	chiesa poste e telegrafi centro incontro e attività collettive in genere biblioteca municipio e uffici amministrativi ambulatorio casa di riposo peso pubblico	attrezzature sportive verde pubblico parcheggio campo da gioco
AREE CIMITERIALI esistenti nuova previsione		
impianti urbani (Enel, Telecom, altri) impianti di depurazione		
AREE PER LA VIABILITA' esistente di nuova costruzione		

USI RESIDENZIALI

Aree e/o fabbricati residenziali e non residenziali di tipo AR1	Aree residenziali di tipo AR-2	Aree residenziali di tipo AR-3
Aree residenziali di tipo AR-4	Aree residenziali di tipo BR	Aree residenziali di tipo C-1
Aree residenziali di tipo C-2	obbligo di concessione convenzionata	Aree a verde privato vincolato

USI CIVICI

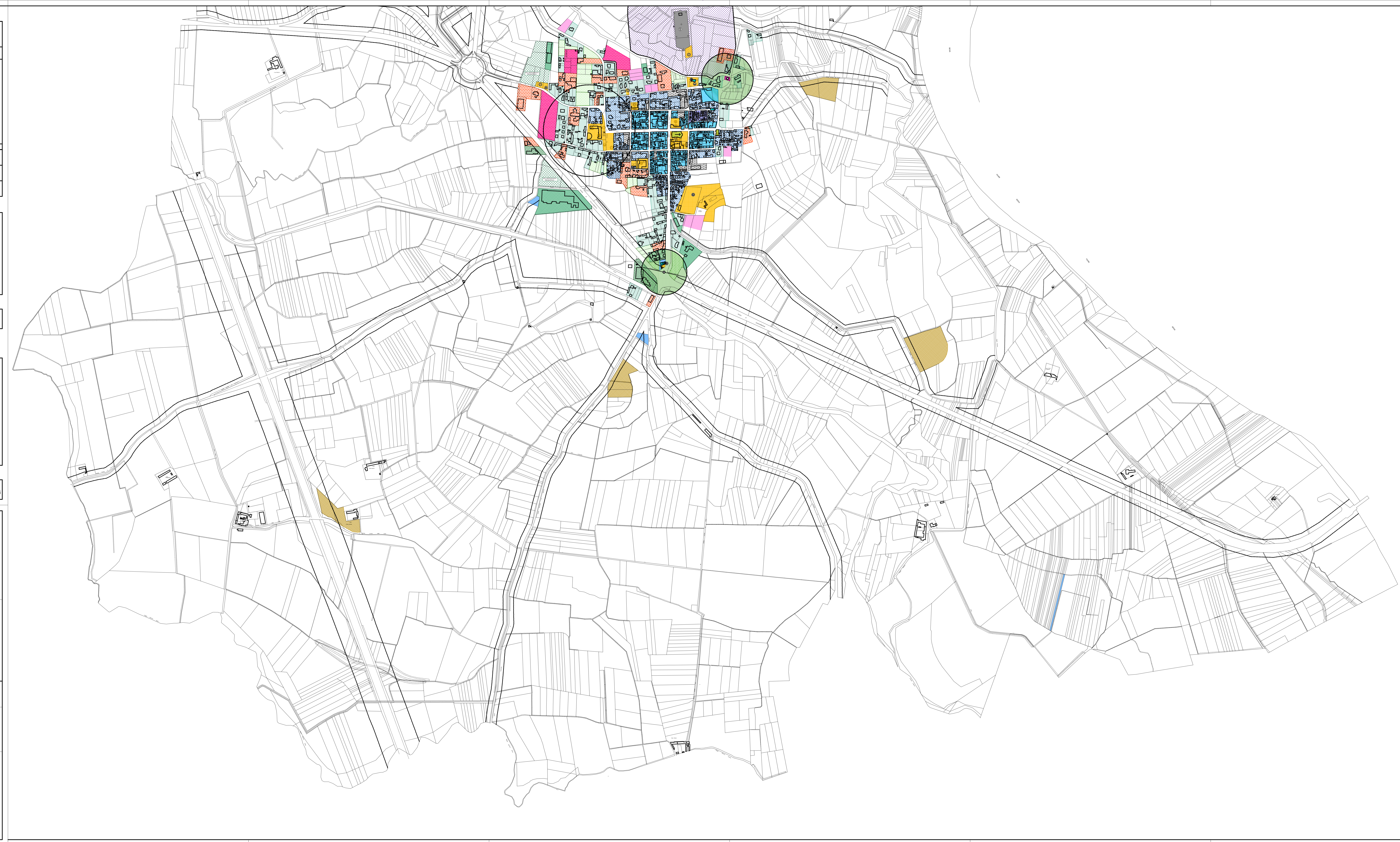
Aree soggette ad uso civico	Elettrodotto AT
-----------------------------	-----------------

AREE PER USI PRODUTTIVI AGRICOLI, INDUSTRIALI, ARTIGIANALI E COMMERCIALI

Aree produttive inserite in zona A di tipo AP	Aree produttive inserite in zona B di tipo BP
Aree per impianti produttivi esistenti di tipo D1	Aree per impianti commerciali e terziari esistenti di tipo D-2
Aree miste di nuova previsione di tipo D-3	Aree agricole di tipo E
Aree per impianti privati per il tempo libero	Aree coltivazione di cave esistenti

VINCOLI E PRESCRIZIONI

FASCE DI RISPETTO	della viabilità	area di rispetto cimiteriale	dei servizi tecnologici
-------------------	-----------------	------------------------------	-------------------------



Regione Piemonte Provincia di Vercelli	UNIONE COSER BASSA VERCELLESE
Legge Regionale del 5.12.1977 n°56 e successive modifiche ed integrazioni	PIANO REGOLATORE GENERALE DEL TERRITORIO UNIONALE Comuni aderenti: Caresana, Costanzana, Motta de' Conti, Pertengo, Pezzana, Stroppiana
Adottato con Deliberazione del Consiglio Unionale n°... in data...	
Scala: 1:5.000	FASCICOLO DEL PROGETTO DEFINITIVO MODIFICATO ED INTEGRATO A SEGUITO DELLE OSSERVAZIONI DELLA REGIONE PIEMONTE
Elaborato: 1.C.2	Titolo Elaborato: COMUNE DI CARESANA PLANIMETRIA P.R.G. IN PROGETTO TERRITORIO COMUNALE
Data della Stesura: PRELIMINARE APRILE 2009 Adottato con Deliberazione del Consiglio Unionale n° 17 in data 14.12.2009 Data della Stesura: DEFINITIVO APRILE 2011 Adottato con Deliberazione del Consiglio Unionale n° 3 in data 20.04.2011 n° 8 in data 30.11.2011 Aggiornamento cartografico: MAGGIO 2013 Data della Stesura: GIUGNO 2013	Progettisti: Dott. Ing. MAGGIA Giorgio Corso Libertà 2/294 - 13100 Vercelli Tel. 0161 256090 Dott. Arch. BARBONAGLIA Valentina Via Roma n° 40 - 13010 Pizzano (VC) Tel. 0161 319807