

Legenda:

ASSETTO INSEDIATIVO ED INFRASTRUTTURALE (TITOLO V):

Disposizioni per gli ambiti di riordino e sviluppo urbanistico (art. 51):

- Ambiti di potenziamento e riordino del sistema produttivo e terziario
- Ambiti di riordino urbanistico e strutturale
- Ambiti di salvaguardia per la piattaforma merci (linea AV/AC)
- Ex centrale nucleare E. Fermi
- Polo per insediamenti economici di Leri
- Centrali E.ON e ENEL a ciclo combinato

Disposizioni per gli ambiti di riqualificazione urbanistica (art. 52):

- Area di riqualificazione urbanistica della stazione di Vercelli
- Interni delle stazioni ferroviarie da riqualificare

Disposizioni per le aree di interesse ambientale e turistico (art. 53):

- Ambiti di sviluppo di funzioni sportivo-ricreative a valenza ambientale
- Aree di risanamento ambientale
- Comprensorio sciistico: Monterosa
- Comprensorio sciistico: Alpe di Mera

Disposizioni per le strutture ed insediamenti di interesse turistico sportivo-ricreativo a valenza provinciale (art. 54):

- Strutture ed insediamenti di interesse turistico sportivo-ricreativo a valenza provinciale

Disposizioni per le zone per servizi ed infrastrutture (art. 55):

- Servizi e infrastrutture terziarie e direzionali
- Servizi e infrastrutture per il trattamento delle merci
- Servizi e infrastrutture aeroportuali
- Servizi e infrastrutture pista di collaudo
- Possibile sito di discarica di inerti
- Vasca da completarsi con inerti
- Vasche esaurite

Disposizioni per la rete della viabilità di rilievo territoriale (art. 59):

Autostrade

- Autostrade esistenti
- Autostrade in fase di riqualificazione

Corridoi viabilistici a valenza territoriale:

- Completamento Pedemontana
- Peduncolo autostradale su Santhià

Infrastrutture viarie regionali:

- Infrastrutture viarie regionali da potenziare
- Infrastrutture viarie regionali da realizzare
- Infrastrutture viarie regionali da riqualificare
- Infrastrutture viarie regionali esistenti

Infrastrutture viarie provinciali:

- Infrastrutture viarie provinciali da potenziare
- Infrastrutture viarie provinciali da riqualificare
- Infrastrutture viarie provinciali esistenti
- Infrastrutture viarie provinciali esistenti (da dismettere al Comune)
- Infrastrutture viarie provinciali in fase di realizzazione

Corridoi viabilistici a valenza provinciale:

- Infrastrutture viarie provinciali da realizzare
- Infrastrutture viarie provinciali in fase di realizzazione

Infrastrutture viarie comunali:

- Infrastrutture viarie comunali da realizzare
- Infrastrutture viarie comunali da riqualificare
- Infrastrutture viarie comunali esistenti

Corridoi viabilistici a valenza comunale:

- Infrastrutture viarie comunali da realizzare
- Infrastrutture viarie comunali in fase di realizzazione

Infrastrutture viarie da realizzare non localizzate:

- By-pass centro abitato

Sistema delle piste ciclabili provinciali (art. 57):

- Rete ciclabile esistente

Riqualificazione e potenziamento della viabilità di accesso al Po:

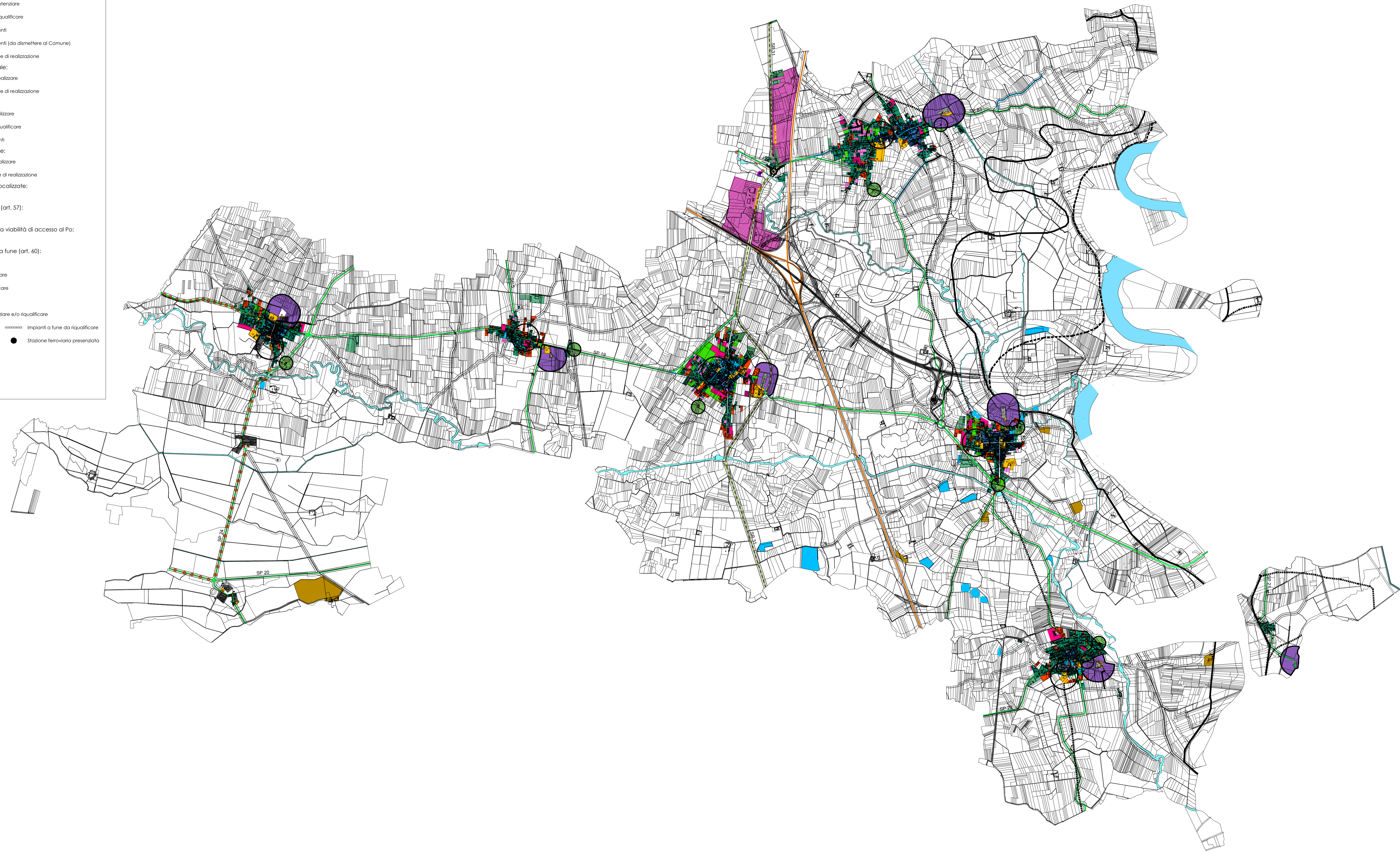
- Accessi al Po da riqualificare

Disposizioni per il sistema ferroviario e a fune (art. 60):

- Linea AV/AC da realizzare
- Interconnessione AV/AC da realizzare
- Linea a binario doppio da riqualificare
- Linea a binario doppio esistente
- Linea a binario semplice da potenziare e/o riqualificare
- Impianti a fune esistenti
- Impianti a fune da riqualificare

Stazione ferroviaria da riqualificare

- Stazione ferroviaria presentata



Regione Piemonte Provincia di Vercelli	 UNIONE COSER BASSA VERCELLESE	
Legge Regionale del 5-12-1977 n°56 e successive modifiche ed integrazioni	PIANO REGOLATORE GENERALE DEL TERRITORIO UNIONALE Comuni aderenti: Caresana, Costanzana, Motta de' Conti, Pertengo, Pezzana, Stroppiana	
Adottato con Deliberazione del Consiglio Unionale n° ... in data		
Scala: 1:25.000	FASCICOLO DEL PROGETTO DEFINITIVO MODIFICATO ED INTEGRATO A SEGUITO DELLE OSSERVAZIONI DELLA REGIONE PIEMONTE	
Elaborato: 10	Titolo Elaborato: RAFFRONTO TRA PIANO REGOLATORE GENERALE UNIONALE E PIANO TERRITORIALE DI COORDINAMENTO PROVINCIALE "Assetto insediativo ed infrastrutturale"	
Data della Stesura: PRELIMINARE APRILE 2009 Adottato con Deliberazione del Consiglio Unionale n° 17 in data 14.12.2009	Progettisti: <div style="display: flex; justify-content: space-around;"> <div style="text-align: center;"> Dott. Ing. MAGGIA Giorgio Corso Libertà n°294 - 13100 Vercelli Tel.: 0161 256500 </div> <div style="text-align: center;"> Dott. Arch. BARBONAGLIA Valentina Via Roma n°40 - 13010 Pezzana (Vc) Tel.: 0161 319807 </div> </div>	
Data della Stesura: DEFINITIVO APRILE 2011 Adottato con Deliberazione del Consiglio Unionale n° 3 in data 20.04.2011 n° 8 in data 30.11.2011		
Aggiornamento cartografico: MAGGIO 2013		
Data della Stesura: GIUGNO 2013		