

Legenda:

FASCE FLUVIALI (PROVINCIA DI VERCELLI) (art. 37)

- Limite tra la Fascia A e la Fascia B (Fascia A)
- Limite tra la Fascia B e la Fascia C (Fascia B)
- Limite esterno della Fascia C (Fascia C)

AREE A RISCHIO IDROGEOLOGICO MOLTO ELEVATO (AUTORITA' DI BACINO DEL FIUME PO):

- Aree a rischio idrogeologico molto elevato (Rme)

FRANE (art. 37):

- Aree interessate da frane attive (Fa)
- Aree interessate da frane quiescenti (Fq)
- Aree interessate da frane stabilizzate (Fs)

AREE INTERESSATE DA ESONDAZIONE E DISSESTI MORFOLOGICI DI CARATTERE TORRENTIZIO (art. 37):

- Aree coinvolgibili da fenomeni con pericolosità molto elevata (Ee)
- Aree coinvolgibili da fenomeni con pericolosità elevata (Eb)
- Aree coinvolgibili da fenomeni con pericolosità media o moderata (Em)

AREE INTERESSATE DA TRASPORTO DI MASSA SUI CONOIDI (art. 37):

- Conoidi attivi a pericolosità molto elevata (Ca)
- Conoidi non recentemente riattivatisi a pericolosità media o moderata (Cn)

AREE DI VALANGA (art. 37)

- Valanghe di pericolosità elevata o molto elevata (Ve)
- Valanghe di pericolosità media o moderata (Vm)

AREE A DIVERSA PROPENSIONE AL DISSESTO (art. 37):

- Aree a propensione al dissesto molto elevata (Dme)
- Aree a propensione al dissesto elevata (De)
- Aree a propensione al dissesto moderata (Dm)
- Aree a propensione al dissesto bassa o assente (Da)
- Aree a propensione al dissesto bassa o assente di pianura (Dap)

Misure per la tutela delle acque superficiali (art. 38):

- Area idrografica del fiume Sesia sottesa dal ponte in frazione Baraggiolo del Comune di Varallo e area idrografica del torrente Mastellone a monte del limite comunale di Varallo

Disposizioni per gli ambiti di riqualificazione urbanistica (art. 52):

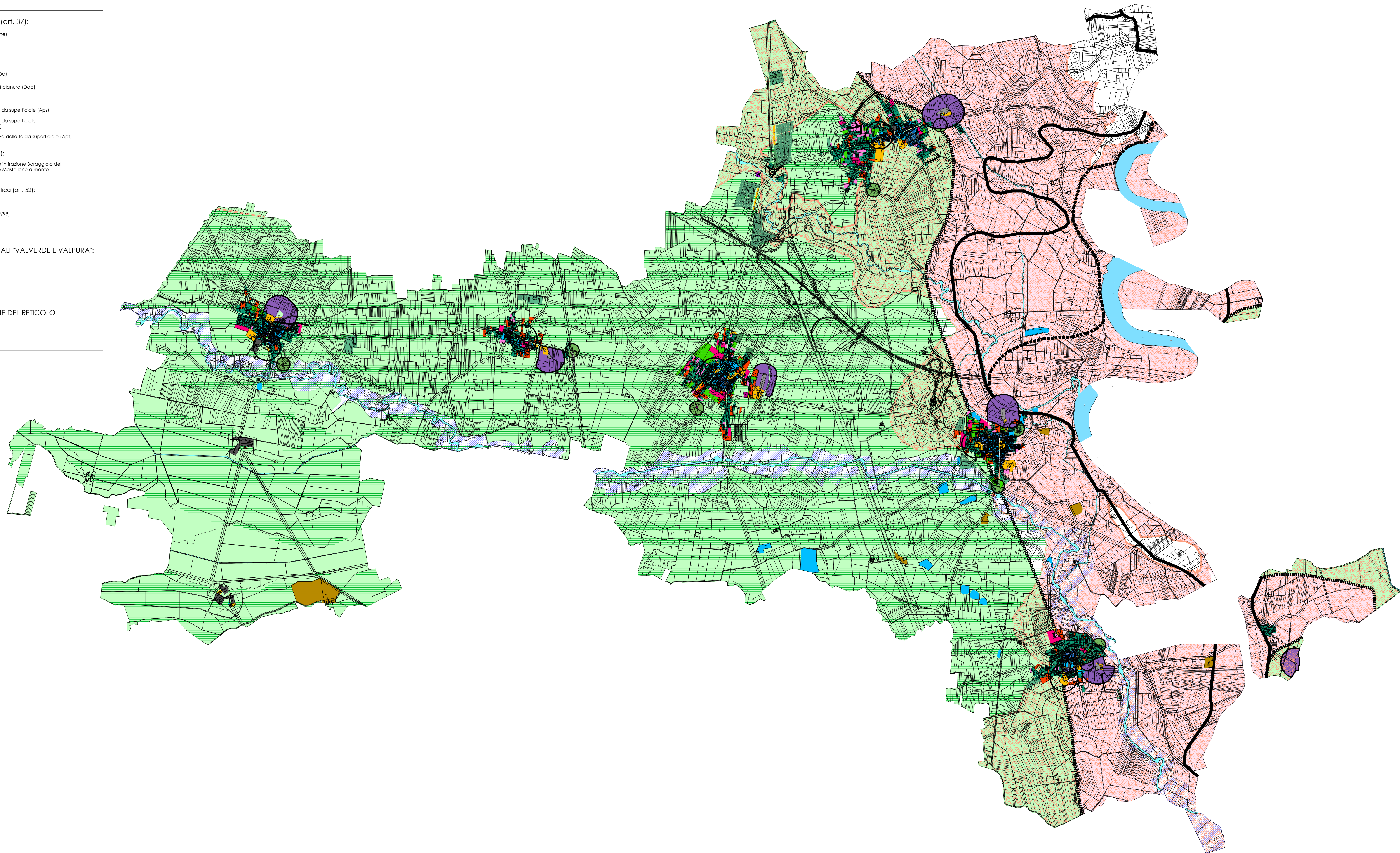
- Campo pozzi
- Zona di rispetto del campo pozzi (art. 21 D.lgs. 152/99)
- Aree di ricarica delle falde

AREA DI SALVAGUARDIA DELLE FONTI MINERALI "VALVERDE E VALPURA":

- Aree di salvaguardia
- Limite della concessione mineraria "Valverde"
- Pozzi e sorgenti

AREA DESTINATA A LAMINAZIONE DELLE PIENE DEL RETICOLO IDROGRAFICO MINORE:

- Sito dell'ex cava di inerti



<p>Regione Piemonte Provincia di Vercelli</p>	<p>UNIONE COSER BASSA VERCELLESE</p>
<p>Legge Regionale del 5-12-1977 n°56 e successive modifiche ed integrazioni</p>	<p>PIANO REGOLATORE GENERALE DEL TERRITORIO UNIONALE</p> <p>Comuni aderenti: Caresana, Costanzana, Motta de' Conti, Pertengo, Pezzana, Stroppiana</p>
<p>Adottato con Deliberazione del Consiglio Unionale n° in data</p>	<p>FASCICOLO DEL PROGETTO DEFINITIVO MODIFICATO ED INTEGRATO A SEGUITO DELLE OSSERVAZIONI DELLA REGIONE PIEMONTE</p>
<p>Scala: 1:25.000</p>	<p>Titolo Elaborato: RAFFRONTO TRA PIANO REGOLATORE GENERALE UNIONALE E PIANO TERRITORIALE DI COORDINAMENTO PROVINCIALE "Prevenzione e riduzione del rischio idrogeologico"</p>
<p>Data della Stesura: PRELIMINARE APRILE 2009 Adottato con Deliberazione del Consiglio Unionale n° 17 in data 14.12.2009</p>	<p>Progettisti:</p> <p>Dott. Ing. MAGGIA Giorgio Corso Libertà n° 294 - 13100 Vercelli Tel.: 0161 256500</p> <p>Dott. Arch. BARBONAGLIA Valentina Via Roma n° 40 - 13010 Pezzana (Vc) Tel.: 0161 319807</p>
<p>Data della Stesura: DEFINITIVO APRILE 2011 Adottato con Deliberazione del Consiglio Unionale n° 3 in data 20.04.2011 n° 8 in data 30.11.2011</p>	<p>Aggiornamento cartografico: MAGGIO 2013</p>
<p>Data della Stesura: GIUGNO 2013</p>	