

**Legenda:**

**TUTELA E VALORIZZAZIONE DEL PAESAGGIO  
QUALE SISTEMA DI ECOSISTEMI (TITOLO II):**

**Zona 1: Sistema delle reti ecologiche (art. 12):**

- Macchie e corridoi primari a matrice naturale - Zona 1.a
- Macchie e corridoi secondari a matrice mista - Zona 1.b
- Elementi di appoggio ad alta valenza ambientale - Filari
- Elementi puntuali di appoggio - Fontanili - Bacini lacustri
- Primi interventi del Progetto Reti Ecologiche
- Progetto Reti Ecologiche Area Pilota per lo studio e l'applicazione di una strategia di attuazione a scala locale

**Sistema naturale e semi-naturale (art. 13):**

- Ecosistemi di montagna e collina ad alta naturalità - Zona 2

**Sistema agricolo semi-naturale (art. 14):**

- Ecosistemi coltivati o ad uso misto - Zona 3

**Sistema agricolo diversificato (art. 15):**

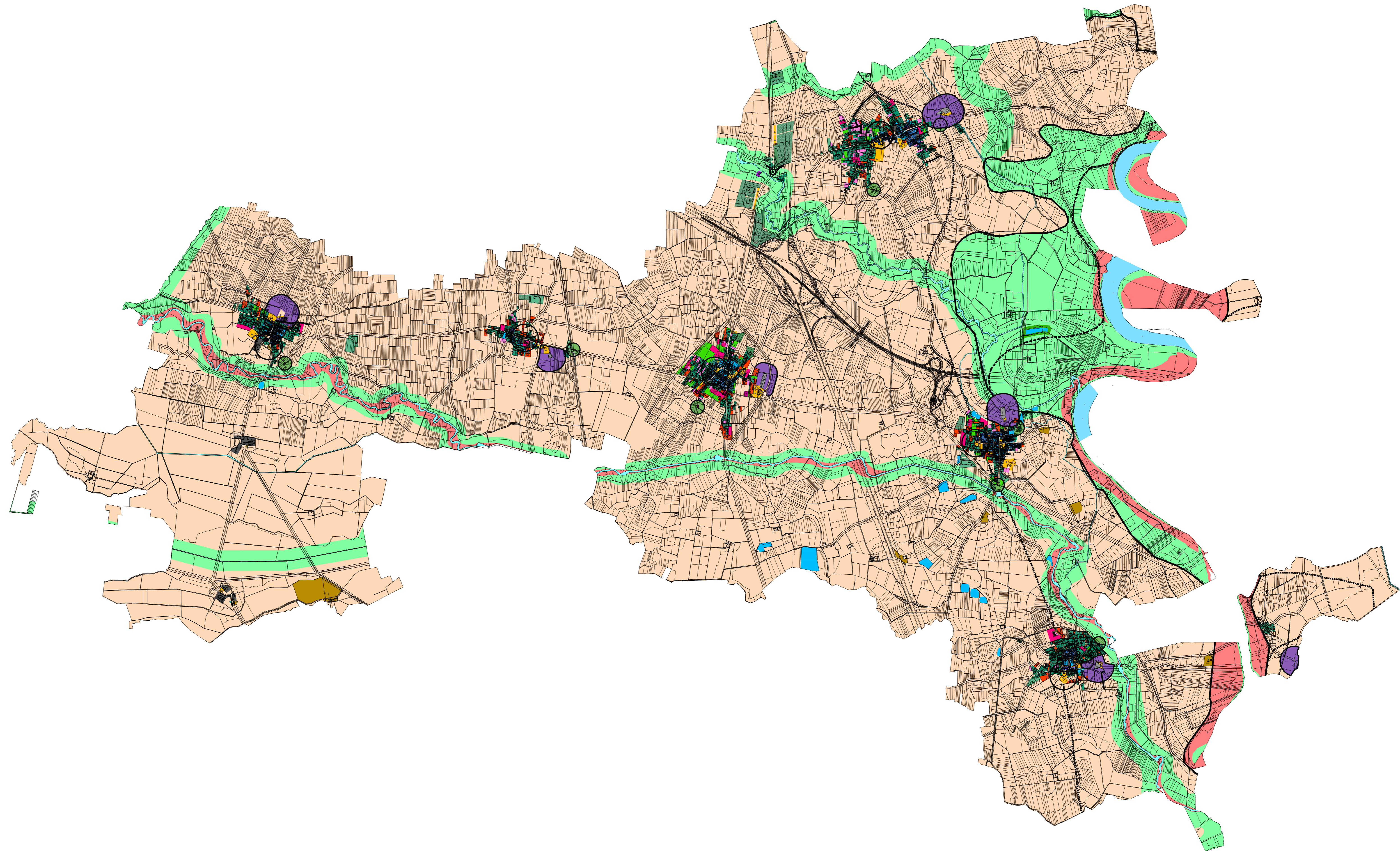
- Ecosistemi ad alta eterogeneità - Zona 4

**Sistema agricolo industrializzato (art. 16):**

- Ecosistemi a bassa eterogeneità - Zona 5

**Ambiti di recupero, rinaturalizzazione e ridefinizione ambientale (art. 17):**

- Ambiti di recupero, rinaturalizzazione e ridefinizione ambientale



Regione Piemonte Provincia di Vercelli	<b>UNIONE COSER BASSA VERCELLESE</b>  
Legge Regionale del 5-12-1977 n°56 e successive modifiche ed integrazioni	<b>PIANO REGOLATORE GENERALE                  DEL TERRITORIO UNIONALE</b>  Comuni aderenti: Caresana, Costanzana, Motta de' Conti Pertengo, Pezzana, Stroppiana
Adottato con Deliberazione del Consiglio Unionale n° ... in data .....	
Scala:  1:25.000	<b>FASCICOLO DEL PROGETTO DEFINITIVO                  MODIFICATO ED INTEGRATO A SEGUITO DELLE OSSERVAZIONI                  DELLA REGIONE PIEMONTE</b>
Elaborato:  7	Titolo Elaborato:  <b>RAFFRONTO TRA PIANO REGOLATORE GENERALE UNIONALE                  E PIANO TERRITORIALE DI COORDINAMENTO PROVINCIALE</b>  "Tutela e valorizzazione del paesaggio come sistema di ecosistemi"
Data della Stesura: PRELIMINARE APRILE 2009 Adottato con Deliberazione del Consiglio Unionale n° 17 in data 14.12.2009  Data della Stesura: DEFINITIVO APRILE 2011 Adottato con Deliberazione del Consiglio Unionale n° 3 in data 20.04.2011 n° 8 in data 30.11.2011	Progettisti:  <div style="display: flex; justify-content: space-between;"> <div style="width: 45%;">                     Dott. Ing. <b>MAGGIA</b> Giorgio                      Corso Libertà n°294 - 13100 Vercelli                      Tel.: 0161 256500                 </div> <div style="width: 45%;">                     Dott. Arch. <b>BARBONAGLIA</b> Valentina                      Via Roma n°40 - 13010 Pezzano (Vc)                      Tel.: 0161 319807                 </div> </div>
Aggiornamento cartografico: MAGGIO 2013	
Data della Stesura: GIUGNO 2013	